

Alta Kolekcja 1/2019



Alta

Tworzyć wartość ▲ Budować zaufanie ▲ Dostarczać rezultaty



Koepen i CRI połączyły siły tworząc URUS

Organizacja URUS (www.urus.org), utworzona w 2018 roku, to holding łączący spółdzielnię Cooperative Resources International (CRI) i firmę prywatną - Koepen Holding BV.

Jego korzenie są mocno osadzone w ogólnosiwiatowym sektorze produkcji rolnej, a długą historię tworzą firmy, które weszły w jego skład: AgSource, **Alta Genetics**, GENEX, Jetstream Genetics, PEAK/GENESIS, SCCL oraz VAS.



Powstanie URUS, dzięki wielkości i skali nowej organizacji sprawiło, że inwestycje w produkty i usługi są znacząco większe, z korzyściami dla producentów na całym świecie.

Za siłą działania stoi również globalny zespół specjalistów i wykwalifikowanych pracowników w tym **zespół doradców hodowlanych Alta Polska**, którzy dostarczają producentom bydła mlecznego i mięsnego rozwiązania w zakresie genetyki i zarządzania gospodarstwami podnoszące wartość genetyczną, hodowlaną i produkcyjną stad bydła na całym świecie.

Więcej informacji:

www.urus.org
www.altagenetics.pl

| | |
|--|----|
| TOP5 | 3 |
| AltaCowWatch..... | 4 |
| AltaYarro | 5 |
| AltaARN..... | 6 |
| AltaCORNELL..... | 6 |
| AltaDASON..... | 7 |
| AltaEMBASSY..... | 7 |
| AltaEVERGLADE..... | 8 |
| AltaHARVICK..... | 8 |
| AltaHOTROD..... | 9 |
| AltaHOTSHOT..... | 9 |
| AltaHUEGRANT..... | 10 |
| AltaJAKE | 10 |
| AltaPIKE-RED..... | 11 |
| AltaREVOLVER | 11 |
| AltaSABRE | 12 |
| AltaSOUSA | 12 |
| AltaSPRING | 13 |
| RANKING WYCENA KONWENCJONALNA | 14 |
| AltaACE-RED..... | 15 |
| AltaAGOTADO..... | 15 |
| AltaALTUVE | 16 |
| AltaAMULET..... | 16 |
| AltaANTONIO..... | 17 |
| AltaBRICK P-RED..... | 17 |
| AltaCUCHILLO..... | 18 |
| AltaDEPOT..... | 18 |
| AltaDRAGO..... | 19 |
| AltaDROID..... | 19 |
| AltaEMIRATES..... | 20 |
| AltaFANTASTIC..... | 20 |
| AltaFLYWHEEL..... | 21 |
| AltaGOTHAM..... | 21 |
| AltaKADERO..... | 22 |
| AltaKALISPELL..... | 22 |
| AltaLAWSON | 23 |
| AltaMONTONA..... | 24 |
| AltaNITRO..... | 24 |
| AltaOSCAR..... | 25 |
| AltaPACKARD..... | 25 |
| AltaPOLISH..... | 26 |
| AltaRECOIL..... | 26 |
| AltaRONDON..... | 27 |
| AltaSANTANO | 27 |
| AltaSHOCKWAVE..... | 28 |
| AltaSLUICE | 28 |
| AltaSTARJACK..... | 29 |
| AltaSWAG | 29 |
| AltaTAYLOR..... | 30 |
| AltaTOPSHOT..... | 30 |
| AltaVELVET..... | 31 |
| AltaWI-RED..... | 31 |
| RANKING WYCENA GENOMOWA | 32 |
| ConceptPLUS..... | 33 |
| ConceptPLUS..... | 34 |
| RASA JERSEY | 34 |
| MIĘSNE..... | 35 |

TOP 5 RANKING BUHAJÓW WEDŁUG CECH

* wycena genomowa, wycena na córkach

GTPI

| | |
|---------------|------|
| AltaLAWSON* | 2913 |
| AltaAGOTADO* | 2817 |
| AltaEMIRATES* | 2797 |
| AltaSTARJACK* | 2781 |
| AltaRONDON* | 2770 |

NMŚ

| | |
|---------------|------|
| AltaLAWSON* | 1040 |
| AltaAGOTADO* | 966 |
| AltaRONDON* | 940 |
| AltaEMIRATES* | 893 |
| AltaTAYLOR* | 881 |

POKRÓJ (PTAT)

| | |
|---------------|------|
| AltaVELVET* | 3,23 |
| AltaDRAGO* | 2,67 |
| AltaALTUVE* | 2,57 |
| AltaHOTROD | 2,44 |
| AltaSTARJACK* | 2,42 |

WYMIĘ (UDC)

| | |
|---------------|------|
| AltaSPRING | 3,18 |
| AltaVELVET* | 2,98 |
| AltaDRAGO* | 2,68 |
| AltaAMULET* | 2,63 |
| AltaSTARJACK* | 2,44 |

NOGI I RACICE (FLC)

| | |
|-------------|------|
| AltaDRAGO* | 2,39 |
| AltaVELVET* | 2,19 |
| AltaOSCAR* | 2,11 |
| AltaWI-RED* | 1,9 |
| AltaJAKE | 1,81 |

MLEKO (LBS)

| | |
|-------------|------|
| AltaKADERO* | 2763 |
| AltaHOTROD | 2203 |
| AltaAMULET* | 2127 |
| AltaDROID* | 2127 |
| AltaALTUVE* | 2037 |

BIAŁKO (%)

| | |
|---------------|------|
| AltaLAWSON* | 0,13 |
| AltaEVERGLADE | 0,1 |
| AltaSABRE | 0,09 |
| AltaPACKARD* | 0,09 |
| AltaPOLISH* | 0,09 |

BIAŁKO (LBS)

| | |
|---------------|----|
| AltaKADERO* | 82 |
| AltaMONTROYA* | 74 |
| AltaALTUVE* | 72 |
| AltaDROID* | 72 |
| AltaHOTROD | 70 |

ŁATWOŚĆ WYCIELEŃ BUHAJA (%)

| | |
|---------------|-----|
| AltaSANTANO* | 4,6 |
| AltaHOTSHOT | 5,4 |
| AltaEVERGLADE | 5,5 |
| AltaSOUSA | 5,6 |
| AltaRONDON* | 5,7 |

TŁUSZCZ (%)

| | |
|------------------|------|
| AltaLAWSON* | 0,3 |
| AltaVELVET* | 0,25 |
| AltaPOLISH* | 0,22 |
| AltaBRICK P-RED* | 0,2 |
| AltaNITRO* | 0,2 |

TŁUSZCZ (LBS)

| | |
|---------------|-----|
| AltaLAWSON* | 110 |
| AltaVELVET* | 102 |
| AltaAGOTADO* | 98 |
| AltaTAYLOR* | 97 |
| AltaMONTROYA* | 96 |

DŁUGOWIECZNOŚĆ (PL)

| | |
|----------------|-----|
| AltaSOUSA | 8,1 |
| AltaSHOCKWAVE* | 8 |
| AltaSABRE | 7,9 |
| AltaDEPOT* | 7,6 |
| AltaSTARJACK* | 7,5 |

KOMÓRKI SOMATYCZNE (SCS)

| | |
|--------------|------|
| AltaPACKARD* | 2,32 |
| AltaSABRE | 2,44 |
| AltaDEPOT* | 2,52 |
| AltaWI-RED* | 2,56 |
| AltaSOUSA | 2,62 |

PŁODNOŚĆ BUHAJA (5+)

| | |
|----------------|----|
| AltaKADERO* | 4+ |
| AltaRONDON* | 4+ |
| AltaCUCHILLO* | 4+ |
| AltaFANTASTIC* | 4+ |
| AltaACE-RED* | 4+ |

BIAŁKO + TŁUSZCZ (BT)

| | |
|---------------|-----|
| AltaMONTROYA* | 170 |
| AltaLAWSON* | 168 |
| AltaRONDON* | 158 |
| AltaTAYLOR* | 158 |
| AltaAGOTADO* | 157 |

PF

| | |
|---------------|-----|
| AltaALTUVE* | 151 |
| AltaVELVET* | 147 |
| AltaCUCHILLO* | 147 |
| AltaMONTROYA* | 146 |
| AltaTOPSHOT* | 146 |

Nowość w ofercie Alty

NOWA FORMA
FINANSOWANIA



Alta COW WATCH
Rozród, zdrowie i dobrostan

Precyzyjny system wykrywania rui.
Monitoring zdrowotny stada.

Zalety zastosowania systemu:



Precyzyjne wykrywanie rui 24/7
i optymalny czas inseminacji



Maksymalna zdolność wykrywania rui



Monitoring zdrowia 24/7



Szybka interwencja w przypadku chorób
pozwoi oszczędzić na kosztach
weterynaryjnych, kosztach pracy
czy też spadku produkcji mleka



Dostępne wersje:
na szyję (neck tag)
na nogę (leg tag)



Kompatybilność z systemami do zarządzania
stadem posiadającymi certyfikat ISO



Spokój ducha dzięki zwiększonej kontroli
nad zdrowiem i produkcją każdego zwierzęcia



Monitoring żywieniowy pozwala
lepiej zarządzać produkcją mleka
i zdrowiem całego stada

4

Osoba odpowiedzialna za program: **Weronika Strzerzyńska - 504 436 441**
Weronika.Strzerzynska@altagenetics.com





5

ALTA YARRO START FORMUŁA

Dedykowany dla cieląt w okresie okołosiarowym,
z dodatkiem probiotyku.

Preparat na bazie wyselekcjonowanego szczepu drożdży *Yarrowia lipolytica* oraz bakterii probiotycznych zawierający liczne substancje czynne, mannany, β -glukany, pektyny, składniki uzupełniające elektrolity, mikroelementy w formie wysoko przyswajalnych chelatów i specjalną kompozycję fitobiotyków.

Produkt:

- ▲ wspomaga przejście z siary na preparat mlekozastępczy
- ▲ przywraca prawidłową aktywność jelitową po przebytych infekcjach
- ▲ uzupełnia elektrolity i zapobiega odwodnieniu
- ▲ wpływa na wzrost korzystnej mikroflory jelitowej
- ▲ hamuje wzrost patogennej mikroflory układu pokarmowego

Dostępny w opakowaniach 1,2kg (10 cieląt) i 3kg (25 cieląt)

Stosowanie:

z ostatnią dawką siary i każdą następną dawką już z preparatem mlekozastępczym (3 dni - 2x dziennie 1 miarka 20g).

WYCENA NA CÓRKACH



TPI 2343
NM\$ 526

POKRÓJ (Wycena na 203 Liczba córek 56 Stada)

| | -2 | -1 | 0 | 1 | 2 | | |
|--------------------|----|----|---|---|---|-------|-----------|
| Wzrost | | | | | | +1.45 | Wysoki |
| Budowa | | | | | | +0.65 | Mocna |
| Głębokość | | | | | | +0.42 | Głęboka |
| Typ mleczny | | | | | | +0.28 | Lekki |
| Poch.zadu | | | | | | 0.00 | Uniesiony |
| Szer.zadu | | | | | | +1.28 | Szeroki |
| Tyln.nogi z boku | | | | | | +0.87 | Łukowate |
| Tyln.nogi z tyłu | | | | | | -0.77 | Iksowate |
| Ustaw.racic | | | | | | +0.67 | Strome |
| Lokomocja | | | | | | +0.49 | Wysoki |
| Zaw. przed. wymiei | | | | | | +1.54 | Mocny |
| Wys.wymienia | | | | | | +1.50 | Wysokie |
| Szer.wymienia | | | | | | +1.38 | Szerokie |
| Więzadło | | | | | | +1.43 | Mocne |
| Głębokość | | | | | | +1.97 | Płytke |
| Przednie strzyk. | | | | | | +0.61 | Zbieżne |
| Tylnie strzyk. | | | | | | +0.69 | Zbieżne |
| Dług.strzyk. | | | | | | +0.18 | Długie |



TPI 2571
NM\$ 796

POKRÓJ (Wycena na 587 Liczba córek 105 Stada)

| | -2 | -1 | 0 | 1 | 2 | | |
|--------------------|----|----|---|---|---|-------|-----------|
| Wzrost | | | | | | +1.10 | Wysoki |
| Budowa | | | | | | +0.47 | Mocna |
| Głębokość | | | | | | +0.31 | Głęboka |
| Typ mleczny | | | | | | +0.72 | Lekki |
| Poch.zadu | | | | | | +1.25 | Spadzisty |
| Szer.zadu | | | | | | +0.24 | Szeroki |
| Tyln.nogi z boku | | | | | | -0.82 | Pionowe |
| Tyln.nogi z tyłu | | | | | | +0.32 | Proste |
| Ustaw.racic | | | | | | +1.06 | Strome |
| Lokomocja | | | | | | +1.08 | Wysoki |
| Zaw. przed. wymiei | | | | | | +1.62 | Mocny |
| Wys.wymienia | | | | | | +3.38 | Wysokie |
| Szer.wymienia | | | | | | +3.11 | Szerokie |
| Więzadło | | | | | | +1.25 | Mocne |
| Głębokość | | | | | | +1.42 | Płytke |
| Przednie strzyk. | | | | | | +1.41 | Zbieżne |
| Tylnie strzyk. | | | | | | +1.89 | Zbieżne |
| Dług.strzyk. | | | | | | -0.30 | Krótkie |

AltaARN 011H011463

PF 130



T-SPRUCE ALTAARN-ET
NUMERO UNO X BOOKEM
HOUSAM000072395572 | ur. 3/31/2013
aAa 324 | DMS 234,123 | EFI 9.9 %
Kappa-Casein: AE Beta-Casein: A1A2

CDCB & HA-USA Genetic Evaluations 12/2018



POKRÓJ

| | | | |
|------|-------|----------|------|
| PTAT | 1.29 | UDC | 1.27 |
| FLC | -0.03 | Powtarz. | 94% |

PRODUKCJA (690 Liczba córek 163 Stada)

| | | | |
|---------|---------|----------|--------------|
| Mleko | 594 Lbs | Powtarz. | 97% |
| Białko | 29 Lbs | +0.04% | CMS\$ \$ 549 |
| Tłuszcz | 47 Lbs | +0.09% | |

ZDROWIE

| | | | |
|--------------------|------|-------------------------|-----|
| Produkcja życiowa | 4.0 | Płodność córek | 3.5 |
| Żywotność | +1.7 | Wsp.zacieleń krów | 5.5 |
| Komórki somatyczne | 2.75 | Współ. zacieleń jałówek | 4.3 |

WYCIELENIA

| | | | |
|-----------------|-----|--------|-----------------------|
| Łatw.wyc.buhaja | 7.2 | 95 % R | 2170 Obserw. |
| Łatw.wyc.córek | 5.5 | 86 % R | 243 Obserw. 401 Córki |
| Przeżyw.buhaja | 7.9 | 89 % R | 2121 Obserw. |
| Przeżyw. c. b. | 5.7 | 87 % R | 228 Obserw. 394 Córki |

AltaCORNELL 011H011440

PF 134



KOEPON ALTACORNELL
SUPERSIRE X MAN-0-MAN
HONLDM000767081320 | ur. 6/11/2013
aAa 432516 | EFI 9.3 %
Kappa-Casein: AB Beta-Casein: A1A2

CDCB & HA-USA Genetic Evaluations 12/2018



POKRÓJ

| | | | |
|------|------|----------|------|
| PTAT | 1.57 | UDC | 2.14 |
| FLC | 0.78 | Powtarz. | 94% |

PRODUKCJA (2148 Liczba córek 315 Stada)

| | | | |
|---------|----------|----------|--------------|
| Mleko | 1780 Lbs | Powtarz. | 98% |
| Białko | 52 Lbs | -0.01% | CMS\$ \$ 797 |
| Tłuszcz | 74 Lbs | +0.03% | |

ZDROWIE

| | | | |
|--------------------|------|-------------------------|------|
| Produkcja życiowa | 6.1 | Płodność córek | 1.6 |
| Żywotność | +3.7 | Wsp.zacieleń krów | 1.9 |
| Komórki somatyczne | 2.85 | Współ. zacieleń jałówek | -0.2 |

WYCIELENIA

| | | | |
|-----------------|-----|--------|-----------------------|
| Łatw.wyc.buhaja | 6.1 | 99 % R | 8412 Obserw. |
| Łatw.wyc.córek | 4.8 | 90 % R | 476 Obserw. 881 Córki |
| Przeżyw.buhaja | 6.0 | 97 % R | 8045 Obserw. |
| Przeżyw. c. b. | 4.7 | 92 % R | 472 Obserw. 907 Córki |

WYCENA NA CÓRKACH



AltaDASON 011H011591

EDG ALTADASON-ET
JEROD X MOGUL
H0840M003010354397 | ur. 4/27/2014
aAa 432 | DMS 234,345 | EFI 8.8 %
Kappa-Casein: AE Beta-Casein: A1A2

CDCB & HA-USA Genetic Evaluations 12/2018



TPI 2291

NM\$ 497

POKRÓJ (Wycena na 13 Liczba córek 4 Stada)

| | -2 | -1 | 0 | 1 | 2 | | |
|--------------------|----|----|---|---|---|-------|-----------|
| Wzrost | | | | | | +2.16 | Wysoki |
| Budowa | | | | | | +0.46 | Mocna |
| Głębokość | | | | | | +0.70 | Głęboka |
| Typ mleczny | | | | | | +1.48 | Lekki |
| Poch.zadu | | | | | | +2.63 | Spadzisty |
| Szer.zadu | | | | | | +1.00 | Szeroki |
| Tyln.nogi z boku | | | | | | +0.16 | Łukowate |
| Tyln.nogi z tytu | | | | | | +0.94 | Proste |
| Ustaw.racic | | | | | | +0.86 | Strome |
| Lokomocja | | | | | | +0.74 | Wysoki |
| Zaw. przed. wymiei | | | | | | +1.61 | Mocny |
| Wys.wymienia | | | | | | +2.14 | Wysokie |
| Szer.wymienia | | | | | | +1.97 | Szerokie |
| Więzadło | | | | | | +2.30 | Mocne |
| Głębokość | | | | | | +1.51 | Płytkie |
| Przednie strzyk. | | | | | | +2.50 | Zbieżne |
| Tylnie strzyk. | | | | | | +2.54 | Zbieżne |
| Dług.strzyk. | | | | | | -0.43 | Krótkie |

POKRÓJ

| | | | |
|------|------|----------|------|
| PTAT | 1.44 | UDC | 1.47 |
| FLC | 0.41 | Powtarz. | 83% |

PRODUKCJA (41 Liczba córek 13 Stada)

| | | | |
|---------|---------|----------|--------------|
| Mleko | 780 Lbs | Powtarz. | 89% |
| Białko | 29 Lbs | +0.02% | CMS\$ \$ 508 |
| Tłuszcz | 48 Lbs | +0.07% | |

ZDROWIE

| | | | |
|--------------------|------|-------------------------|-----|
| Produkcja życiowa | 3.0 | Płodność córek | 2.9 |
| Żywotność | +0.9 | Wsp.zacieleń krów | 3.9 |
| Komórki somatyczne | 2.93 | Współ. zacieleń jałówek | 2.3 |

WYCIENIENIA

| | | | |
|-----------------|-----|--------|---------------------|
| Łatw.wyc.buhaja | 6.2 | 94 % R | 670 Obserw. |
| Łatw.wyc.córek | 4.7 | 69 % R | 16 Obserw. 16 Córki |
| Przeżyw.buhaja | 6.4 | 85 % R | 583 Obserw. |
| Przeżyw. c. b. | 6.2 | 63 % R | 16 Obserw. 16 Córki |



TPI 2426

NM\$ 648

AltaEMBASSY 011H011143

PF 135



APINA ALTAEMBASSY-ET
FREDDIE X PLANET
HONLDM000543756297 | ur. 6/16/2011
aAa 423516 | EFI 9.1 %
Kappa-Casein: BE Beta-Casein: A1A2

CDCB & HA-USA Genetic Evaluations 12/2018



POKRÓJ (Wycena na 2247 Liczba córek 588 Stada)

| | -2 | -1 | 0 | 1 | 2 | | |
|--------------------|----|----|---|---|---|-------|-----------|
| Wzrost | | | | | | +0.58 | Wysoki |
| Budowa | | | | | | +1.24 | Mocna |
| Głębokość | | | | | | +0.33 | Głęboka |
| Typ mleczny | | | | | | -0.45 | Mocny |
| Poch.zadu | | | | | | -0.03 | Uniesiony |
| Szer.zadu | | | | | | +2.01 | Szeroki |
| Tyln.nogi z boku | | | | | | -1.48 | Pionowe |
| Tyln.nogi z tytu | | | | | | +0.71 | Proste |
| Ustaw.racic | | | | | | +1.62 | Strome |
| Lokomocja | | | | | | +0.14 | Wysoki |
| Zaw. przed. wymiei | | | | | | +1.66 | Mocny |
| Wys.wymienia | | | | | | +1.08 | Wysokie |
| Szer.wymienia | | | | | | +0.99 | Szerokie |
| Więzadło | | | | | | +1.10 | Mocne |
| Głębokość | | | | | | +1.00 | Płytkie |
| Przednie strzyk. | | | | | | +0.25 | Zbieżne |
| Tylnie strzyk. | | | | | | +0.88 | Zbieżne |
| Dług.strzyk. | | | | | | +0.13 | Długie |

POKRÓJ

| | | | |
|------|------|----------|------|
| PTAT | 1.10 | UDC | 1.04 |
| FLC | 0.32 | Powtarz. | 98% |

PRODUKCJA (6409 Liczba córek 1217 Stada)

| | | | |
|---------|----------|----------|--------------|
| Mleko | 1679 Lbs | Powtarz. | 99% |
| Białko | 33 Lbs | -0.06% | CMS\$ \$ 628 |
| Tłuszcz | 75 Lbs | +0.04% | |

ZDROWIE

| | | | |
|--------------------|------|-------------------------|-----|
| Produkcja życiowa | 4.5 | Płodność córek | 2.7 |
| Żywotność | +1.9 | Wsp.zacieleń krów | 2.6 |
| Komórki somatyczne | 2.62 | Współ. zacieleń jałówek | 2.0 |

WYCIENIENIA

| | | | |
|-----------------|-----|--------|-------------------------|
| Łatw.wyc.buhaja | 6.6 | 99 % R | 17764 Obserw. |
| Łatw.wyc.córek | 4.8 | 96 % R | 1814 Obserw. 3624 Córki |
| Przeżyw.buhaja | 7.4 | 98 % R | 16987 Obserw. |
| Przeżyw. c. b. | 4.8 | 96 % R | 1709 Obserw. 3474 Córki |

WYCENA NA CÓRKACH

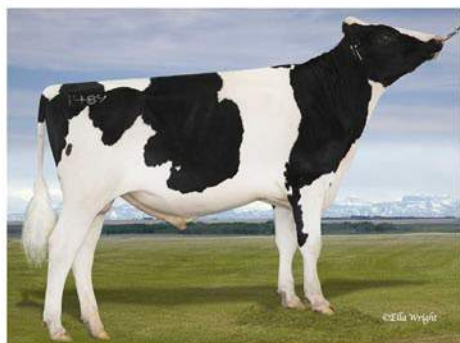


TPI 2332

NM\$ 536

POKRÓJ (Wycena na 271 Liczba córek 73 Stada)

| | -2 | -1 | 0 | 1 | 2 | | |
|--------------------|----|----|---|---|---|-------|-----------|
| Wzrost | | | | | | +0.57 | Wysoki |
| Budowa | | | | | | +1.66 | Mocna |
| Głębokość | | | | | | +0.64 | Głęboka |
| Typ mleczny | | | | | | -1.05 | Mocny |
| Poch.zadu | | | | | | -0.54 | Uniesiony |
| Szer.zadu | | | | | | +0.50 | Szeroki |
| Tyln.nogi z boku | | | | | | -1.41 | Pionowe |
| Tyln.nogi z tyłu | | | | | | +1.76 | Proste |
| Ustaw.racic | | | | | | +2.13 | Strome |
| Lokomocja | | | | | | +1.09 | Wysoki |
| Zaw. przed. wymiei | | | | | | +0.47 | Mocny |
| Wys.wymienia | | | | | | +0.29 | Wysokie |
| Szer.wymienia | | | | | | +0.27 | Szerokie |
| Więzadło | | | | | | -0.77 | Słabe |
| Głębokość | | | | | | +0.43 | Płytke |
| Przednie strzyk. | | | | | | +0.77 | Zbieżne |
| Tyline strzyk. | | | | | | +0.16 | Zbieżne |
| Dług.strzyk. | | | | | | -0.11 | Krótkie |



TPI 2247

NM\$ 466

POKRÓJ (Wycena na 38 Liczba córek 9 Stada)

| | -2 | -1 | 0 | 1 | 2 | | |
|--------------------|----|----|---|---|---|-------|-----------|
| Wzrost | | | | | | +0.05 | Wysoki |
| Budowa | | | | | | -0.28 | Delikatna |
| Głębokość | | | | | | -1.15 | Płytka |
| Typ mleczny | | | | | | -1.14 | Mocny |
| Poch.zadu | | | | | | -0.32 | Uniesiony |
| Szer.zadu | | | | | | +0.31 | Szeroki |
| Tyln.nogi z boku | | | | | | +0.37 | Łukowate |
| Tyln.nogi z tyłu | | | | | | -0.07 | Iksowate |
| Ustaw.racic | | | | | | +0.48 | Strome |
| Lokomocja | | | | | | +0.09 | Wysoki |
| Zaw. przed. wymiei | | | | | | +1.55 | Mocny |
| Wys.wymienia | | | | | | +1.27 | Wysokie |
| Szer.wymienia | | | | | | +1.17 | Szerokie |
| Więzadło | | | | | | +0.11 | Mocne |
| Głębokość | | | | | | +1.91 | Płytke |
| Przednie strzyk. | | | | | | +0.59 | Zbieżne |
| Tyline strzyk. | | | | | | +0.25 | Zbieżne |
| Dług.strzyk. | | | | | | +0.05 | Długie |

AltaEVERGLADE 011H011100

PF 126



NO-FLA ALTAEVERGLADE-ET

MASSEY X O MAN

H0840M003006559787 | ur. 10/5/2010

aAa 312456 | DMS 345,456 | EFI 8.0 %

Kappa-Casein: AB Beta-Casein: A2A2

CDCB & HA-USA Genetic Evaluations 12/2018



POKRÓJ

| | | | |
|------|------|----------|------|
| PTAT | 0.53 | UDC | 0.13 |
| FLC | 1.34 | Powtarz. | 95% |

PRODUKCJA (4924 Liczba córek 484 Stada)

| | | | |
|---------|---------|----------|------------|
| Mleko | 558 Lbs | Powtarz. | 99% |
| Białko | 45 Lbs | +0.10% | CMS \$ 586 |
| Tłuszcz | 72 Lbs | +0.19% | |

ZDROWIE

| | | | |
|--------------------|------|-------------------------|-----|
| Produkcja życiowa | 0.7 | Płodność córek | 1.9 |
| Żywotność | -1.3 | Wsp.zacieleń krów | 2.2 |
| Komórki somatyczne | 2.81 | Współ. zacieleń jałówek | 1.8 |

WYCIELENIA

| | | | |
|-----------------|-----|--------|-------------------------|
| Łatw.wyc.buhaja | 5.5 | 99 % R | 25786 Obserw. |
| Łatw.wyc.córek | 4.3 | 98 % R | 5252 Obserw. 3896 Córki |
| Przeżyw.buhaja | 6.5 | 99 % R | 28645 Obserw. |
| Przeżyw. c. b. | 4.0 | 98 % R | 4247 Obserw. 3257 Córki |

AltaHARVICK 011H011489

PF 119



BUSH-BROS ALTAHARVICK-ET

SHAN X FREDDIE

H0840M003011611181 | ur. 8/14/2013

aAa 315 | DMS 456,561 | EFI 9.0 %

Kappa-Casein: AB Beta-Casein: A1A2

CDCB & HA-USA Genetic Evaluations 12/2018

POKRÓJ

| | | | |
|------|------|----------|------|
| PTAT | 0.51 | UDC | 1.34 |
| FLC | 0.11 | Powtarz. | 87% |

PRODUKCJA (351 Liczba córek 48 Stada)

| | | | |
|---------|----------|----------|------------|
| Mleko | 1019 Lbs | Powtarz. | 96% |
| Białko | 32 Lbs | 0.00% | CMS \$ 468 |
| Tłuszcz | 29 Lbs | -0.03% | |

ZDROWIE

| | | | |
|--------------------|------|-------------------------|-----|
| Produkcja życiowa | 5.3 | Płodność córek | 4.9 |
| Żywotność | +1.8 | Wsp.zacieleń krów | 6.1 |
| Komórki somatyczne | 3.06 | Współ. zacieleń jałówek | 2.0 |

WYCIELENIA

| | | | |
|-----------------|-----|--------|-----------------------|
| Łatw.wyc.buhaja | 7.0 | 97 % R | 1768 Obserw. |
| Łatw.wyc.córek | 5.2 | 79 % R | 169 Obserw. 159 Córki |
| Przeżyw.buhaja | 7.7 | 90 % R | 1113 Obserw. |
| Przeżyw. c. b. | 9.0 | 81 % R | 162 Obserw. 152 Córki |

WYCENA NA CÓRKACH

AltaHOTROD 011H011493

 PF 140 

GLEN-D-HAVEN ALTAHOTROD
JEROD X AltaIOTA
HOUSAM000055618778 | ur. 9/5/2013
aAa 324 | DMS 234,123 | EFI 9.0 %
HH1
Kappa-Casein: AA Beta-Casein: A2A2
CDCB & HA-USA Genetic Evaluations 12/2018



TPI 2617
NM\$ 677

POKRÓJ (Wycena na 527 Liczba córek 194 Stada)

| | -2 | -1 | 0 | 1 | 2 | | |
|--------------------|----|----|---|---|---|-------|-----------|
| Wzrost | | | | | | +4.15 | Wysoki |
| Budowa | | | | | | +1.57 | Mocna |
| Głębokość | | | | | | +1.86 | Głęboka |
| Typ mleczny | | | | | | +2.24 | Lekki |
| Poch.zadu | | | | | | +2.96 | Spadzisty |
| Szer.zadu | | | | | | +2.00 | Szeroki |
| Tyln.nogi z boku | | | | | | -0.63 | Pionowe |
| Tyln.nogi z tyłu | | | | | | +2.36 | Proste |
| Ustaw.racic | | | | | | +1.84 | Strome |
| Lokomocja | | | | | | +1.83 | Wysoki |
| Zaw. przed. wymiei | | | | | | +2.67 | Mocny |
| Wys.wymienia | | | | | | +2.47 | Wysokie |
| Szer.wymienia | | | | | | +2.27 | Szerokie |
| Więzadło | | | | | | +2.50 | Mocne |
| Głębokość | | | | | | +2.31 | Płytkie |
| Przednie strzyk. | | | | | | +2.64 | Zbieżne |
| Tylnie strzyk. | | | | | | +3.01 | Zbieżne |
| Dług.strzyk. | | | | | | -1.12 | Krótkie |

POKRÓJ

| | | | |
|------|------|----------|------|
| PTAT | 2.44 | UDC | 1.52 |
| FLC | 1.23 | Powtarz. | 96% |

PRODUKCJA (1507 Liczba córek 398 Stada)

| | | | | |
|---------|----------|--------|----------|--------|
| Mleko | 2203 Lbs | | Powtarz. | 98% |
| Białko | 70 Lbs | +0.01% | CMS\$ | \$ 685 |
| Tłuszcz | 76 Lbs | -0.02% | | |

ZDROWIE

| | | | |
|--------------------|------|-------------------------|-----|
| Produkcja życiowa | 2.6 | Plodność córek | 1.8 |
| Żywotność | +0.8 | Wsp.zacieleń krów | 3.1 |
| Komórki somatyczne | 2.97 | Współ. zacieleń jałówek | 3.2 |

WYCIELENIA

| | | | |
|-----------------|-----|--------|-----------------------|
| Łatw.wyc.buhaja | 7.2 | 99 % R | 9368 Obserw. |
| Łatw.wyc.córek | 5.0 | 94 % R | 498 Obserw. 840 Córki |
| Przeżyw.buhaja | 7.6 | 97 % R | 8346 Obserw. |
| Przeżyw. c. b. | 8.2 | 93 % R | 518 Obserw. 855 Córki |

AltaHOTSHOT 011H011523

 PF 131 

BRYHILL ALTAHOTSHOT-ET
PRIDE X CAMERON
HOCANM000108559119 | ur. 12/15/2013
aAa 345 | DMS 135,345 | EFI 8.5 %
Kappa-Casein: AB Beta-Casein: A1A2

CDCB & HA-USA Genetic Evaluations 12/2018



TPI 2634
NM\$ 840

POKRÓJ (Wycena na 203 Liczba córek 54 Stada)

| | -2 | -1 | 0 | 1 | 2 | | |
|--------------------|----|----|---|---|---|-------|-----------|
| Wzrost | | | | | | -0.25 | Niski |
| Budowa | | | | | | +0.58 | Mocna |
| Głębokość | | | | | | +0.14 | Głęboka |
| Typ mleczny | | | | | | -0.21 | Mocny |
| Poch.zadu | | | | | | -2.15 | Uniesiony |
| Szer.zadu | | | | | | -0.28 | Wąski |
| Tyln.nogi z boku | | | | | | +0.64 | Łukowate |
| Tyln.nogi z tyłu | | | | | | +0.47 | Proste |
| Ustaw.racic | | | | | | +0.04 | Strome |
| Lokomocja | | | | | | +0.67 | Wysoki |
| Zaw. przed. wymiei | | | | | | +2.52 | Mocny |
| Wys.wymienia | | | | | | +1.62 | Wysokie |
| Szer.wymienia | | | | | | +1.49 | Szerokie |
| Więzadło | | | | | | +0.50 | Mocne |
| Głębokość | | | | | | +1.28 | Płytkie |
| Przednie strzyk. | | | | | | +1.83 | Zbieżne |
| Tylnie strzyk. | | | | | | +1.51 | Zbieżne |
| Dług.strzyk. | | | | | | -0.43 | Krótkie |

POKRÓJ

| | | | |
|------|------|----------|------|
| PTAT | 1.06 | UDC | 1.71 |
| FLC | 0.70 | Powtarz. | 95% |

PRODUKCJA (757 Liczba córek 153 Stada)

| | | | | |
|---------|----------|--------|----------|--------|
| Mleko | 1502 Lbs | | Powtarz. | 98% |
| Białko | 45 Lbs | 0.00% | CMS\$ | \$ 842 |
| Tłuszcz | 88 Lbs | +0.11% | | |

ZDROWIE

| | | | |
|--------------------|------|-------------------------|-----|
| Produkcja życiowa | 5.8 | Plodność córek | 4.7 |
| Żywotność | +2.9 | Wsp.zacieleń krów | 4.9 |
| Komórki somatyczne | 2.93 | Współ. zacieleń jałówek | 1.3 |

WYCIELENIA

| | | | |
|-----------------|-----|--------|-----------------------|
| Łatw.wyc.buhaja | 5.4 | 99 % R | 6553 Obserw. |
| Łatw.wyc.córek | 5.2 | 89 % R | 415 Obserw. 468 Córki |
| Przeżyw.buhaja | 5.4 | 97 % R | 5963 Obserw. |
| Przeżyw. c. b. | 4.2 | 90 % R | 420 Obserw. 473 Córki |

WYCENA NA CÓRKACH



TPI 2411
NM\$ 506

POKRÓJ (Wycena na 13 Liczba córek 3 Stada)

| | -2 | -1 | 0 | 1 | 2 | | |
|--------------------|----|----|---|---|---|-------|-----------|
| Wzrost | | | | | | +2.83 | Wysoki |
| Budowa | | | | | | +1.79 | Mocna |
| Głębokość | | | | | | +1.28 | Głęboka |
| Typ mleczny | | | | | | +0.12 | Lekki |
| Poch.zaду | | | | | | +0.89 | Spadzisty |
| Szer.zaду | | | | | | +1.01 | Szeroki |
| Tyln.nogi z boku | | | | | | -1.55 | Pionowe |
| Tyln.nogi z tyłu | | | | | | +1.18 | Proste |
| Ustaw.racic | | | | | | +2.07 | Strome |
| Lokomocja | | | | | | +1.66 | Wysoki |
| Zaw. przed. wymiei | | | | | | +1.54 | Mocny |
| Wys.wymienia | | | | | | +1.50 | Wysokie |
| Szer.wymienia | | | | | | +1.38 | Szerokie |
| Więzadło | | | | | | +0.64 | Mocne |
| Głębokość | | | | | | +2.46 | Płytke |
| Przednie strzyk. | | | | | | -0.79 | Rozbieżne |
| Tyline strzyk. | | | | | | -1.00 | Rozbieżne |
| Dług.strzyk. | | | | | | +0.99 | Długie |

AltaHUEGRANT PF 133

011H011563

MR ALTAHUEGRANT-ET
JABIR X EPIC
H0840M003010356498 | ur. 3/27/2014
aAa 435 | DMS 234,123 | EFI 9.8 %
Kappa-Casein: AB Beta-Casein: A2A2

CDCB & HA-USA Genetic Evaluations 12/2018



POKRÓJ

| | | | |
|------|------|----------|------|
| PTAT | 1.69 | UDC | 0.78 |
| FLC | 1.14 | Powtarz. | 84% |

PRODUKCJA (55 Liczba córek 14 Stada)

| | | | |
|---------|---------------|----------|--------|
| Mleko | 396 Lbs | Powtarz. | 91% |
| Białko | 33 Lbs +0.08% | CMS\$ | \$ 547 |
| Tłuszcz | 45 Lbs +0.11% | | |

ZDROWIE

| | | | |
|--------------------|------|-------------------------|-----|
| Produkcja życiowa | 4.2 | Plodność córek | 4.7 |
| Żywotność | +1.1 | Wsp.zacieleń krów | 6.2 |
| Komórki somatyczne | 2.71 | Współ. zacieleń jałówek | 3.3 |

WYCIELENIA

| | | | |
|-----------------|-----|--------|---------------------|
| Łatw.wyc.buhaja | 7.3 | 92 % R | 832 Obserw. |
| Łatw.wyc.córek | 4.3 | 69 % R | 12 Obserw. 12 Córki |
| Przeżyw.buhaja | 9.4 | 88 % R | 1156 Obserw. |
| Przeżyw. c. b. | 6.5 | 64 % R | 5 Obserw. 5 Córki |

10



TPI 2491
NM\$ 593

POKRÓJ (Wycena na 683 Liczba córek 154 Stada)

| | -2 | -1 | 0 | 1 | 2 | | |
|--------------------|----|----|---|---|---|-------|-----------|
| Wzrost | | | | | | +1.85 | Wysoki |
| Budowa | | | | | | -0.03 | Delikatna |
| Głębokość | | | | | | +0.40 | Głęboka |
| Typ mleczny | | | | | | +1.89 | Lekki |
| Poch.zaду | | | | | | -0.78 | Uniesiony |
| Szer.zaду | | | | | | +1.40 | Szeroki |
| Tyln.nogi z boku | | | | | | +0.88 | Łukowate |
| Tyln.nogi z tyłu | | | | | | +1.97 | Proste |
| Ustaw.racic | | | | | | +1.04 | Strome |
| Lokomocja | | | | | | +2.15 | Wysoki |
| Zaw. przed. wymiei | | | | | | +2.27 | Mocny |
| Wys.wymienia | | | | | | +3.10 | Wysokie |
| Szer.wymienia | | | | | | +2.85 | Szerokie |
| Więzadło | | | | | | +1.97 | Mocne |
| Głębokość | | | | | | +2.42 | Płytke |
| Przednie strzyk. | | | | | | +2.63 | Zbieżne |
| Tyline strzyk. | | | | | | +1.64 | Zbieżne |
| Dług.strzyk. | | | | | | -0.74 | Krótkie |

AltaJAKE PF 128

011H011422

T-SPRUCE ALTAJAKE-ET
PETRONE X OBSERVER
HOUSAM000072395545 | ur. 2/19/2013
aAa 324 | DMS 135 | EFI 9.3 %
Kappa-Casein: BB Beta-Casein: A2A2

CDCB & HA-USA Genetic Evaluations 12/2018



POKRÓJ

| | | | |
|------|------|----------|------|
| PTAT | 2.34 | UDC | 2.29 |
| FLC | 1.81 | Powtarz. | 96% |

PRODUKCJA (1398 Liczba córek 293 Stada)

| | | | |
|---------|---------------|----------|--------|
| Mleko | 1285 Lbs | Powtarz. | 98% |
| Białko | 30 Lbs -0.03% | CMS\$ | \$ 587 |
| Tłuszcz | 37 Lbs -0.04% | | |

ZDROWIE

| | | | |
|--------------------|------|-------------------------|-----|
| Produkcja życiowa | 5.4 | Plodność córek | 3.7 |
| Żywotność | +1.5 | Wsp.zacieleń krów | 6.0 |
| Komórki somatyczne | 2.67 | Współ. zacieleń jałówek | 3.9 |

WYCIELENIA

| | | | |
|-----------------|-----|--------|-----------------------|
| Łatw.wyc.buhaja | 6.4 | 98 % R | 6490 Obserw. |
| Łatw.wyc.córek | 5.6 | 90 % R | 408 Obserw. 946 Córki |
| Przeżyw.buhaja | 8.2 | 94 % R | 6360 Obserw. |
| Przeżyw. c. b. | 5.1 | 90 % R | 421 Obserw. 923 Córki |

WYCENA NA CÓRKACH

AltaPIKE-RED 011H000579

PF 120 

PEAK ALTAPIKE-RED-ET
AIKMAN X DAKKER
HONLDM000549685625 | ur. 4/26/2014
aAa 342516 | EFI 8.6 %
Kappa-Casein: BB Beta-Casein: A1A2

CDCB & HA-USA Genetic Evaluations 12/2018



TPI **2194**
NM\$ **486**

POKRÓJ (Wycena na 14 Liczba córek 3 Stada)

| | -2 | -1 | 0 | 1 | 2 | | |
|--------------------|----|----|---|---|---|-------|-----------|
| Wzrost | | | | | | +0.25 | Wysoki |
| Budowa | | | | | | -0.40 | Delikatna |
| Głębokość | | | | | | -0.46 | Płytką |
| Typ mleczny | | | | | | +0.64 | Lekki |
| Poch.zadu | | | | | | +0.29 | Spadzisty |
| Szer.zadu | | | | | | -0.04 | Wąski |
| Tyln.nogi z boku | | | | | | +0.65 | Łukowate |
| Tyln.nogi z tyłu | | | | | | +0.96 | Proste |
| Ustaw.racic | | | | | | +0.48 | Strome |
| Lokomocja | | | | | | +1.01 | Wysoki |
| Zaw. przed. wymiei | | | | | | +1.00 | Mocny |
| Wys.wymienia | | | | | | +2.13 | Wysokie |
| Szer.wymienia | | | | | | +1.96 | Szerokie |
| Więzadło | | | | | | +1.24 | Mocne |
| Głębokość | | | | | | +0.65 | Płytkie |
| Przednie strzyk. | | | | | | +1.40 | Zbieżne |
| Tylnie strzyk. | | | | | | +1.45 | Zbieżne |
| Dług.strzyk. | | | | | | +0.40 | Długie |

POKRÓJ

| | | | |
|------|------|----------|------|
| PTAT | 0.73 | UDC | 1.45 |
| FLC | 1.00 | Powtarz. | 83% |

PRODUKCJA (22 Liczba córek 13 Stada)

| | | | |
|---------|---------------|----------|--------|
| Mleko | 864 Lbs | Powtarz. | 87% |
| Białko | 34 Lbs +0.03% | CMS\$ | \$ 500 |
| Tłuszcz | 51 Lbs +0.07% | | |

ZDROWIE

| | | | |
|--------------------|------|-------------------------|------|
| Produkcja życiowa | 3.1 | Płodność córek | 0.5 |
| Żywotność | +1.4 | Wsp.zacieleń krów | -0.1 |
| Komórki somatyczne | 2.95 | Współ. zacieleń jałówek | 0.3 |

WYCIENIENIA

| | | | | |
|-----------------|-----|--------|-------------|----------|
| Łatw.wyc.buhaja | 7.2 | 91 % R | 745 Obserw. | |
| Łatw.wyc.córek | 7.6 | 68 % R | 13 Obserw. | 13 Córki |
| Przeżyw.buhaja | 7.2 | 82 % R | 822 Obserw. | |
| Przeżyw. c. b. | 7.7 | 63 % R | 13 Obserw. | 13 Córki |



TPI **2300**
NM\$ **436**

POKRÓJ (Wycena na 12 Liczba córek 5 Stada)

| | -2 | -1 | 0 | 1 | 2 | | |
|--------------------|----|----|---|---|---|-------|-----------|
| Wzrost | | | | | | +1.56 | Wysoki |
| Budowa | | | | | | +1.13 | Mocna |
| Głębokość | | | | | | +0.95 | Głęboka |
| Typ mleczny | | | | | | +1.05 | Lekki |
| Poch.zadu | | | | | | -0.06 | Uniesiony |
| Szer.zadu | | | | | | +0.51 | Szeroki |
| Tyln.nogi z boku | | | | | | +0.40 | Łukowate |
| Tyln.nogi z tyłu | | | | | | +0.70 | Proste |
| Ustaw.racic | | | | | | +0.89 | Strome |
| Lokomocja | | | | | | +1.10 | Wysoki |
| Zaw. przed. wymiei | | | | | | +1.46 | Mocny |
| Wys.wymienia | | | | | | +1.88 | Wysokie |
| Szer.wymienia | | | | | | +1.73 | Szerokie |
| Więzadło | | | | | | +1.18 | Mocne |
| Głębokość | | | | | | +0.87 | Płytkie |
| Przednie strzyk. | | | | | | +0.84 | Zbieżne |
| Tylnie strzyk. | | | | | | +1.00 | Zbieżne |
| Dług.strzyk. | | | | | | +0.61 | Długie |

AltaREVOLVER 011H011511

PF 128 

KOEPEON ALTAREGAL
JABIR X BOOKEM
HONLDM000641883561 | ur. 2/10/2014
aAa 324156 | EFI 9.1 %
Kappa-Casein: AA Beta-Casein: A2A2

CDCB & HA-USA Genetic Evaluations 12/2018



POKRÓJ

| | | | |
|------|------|----------|------|
| PTAT | 1.62 | UDC | 1.13 |
| FLC | 0.77 | Powtarz. | 83% |

PRODUKCJA (46 Liczba córek 13 Stada)

| | | | |
|---------|---------------|----------|--------|
| Mleko | 809 Lbs | Powtarz. | 89% |
| Białko | 30 Lbs +0.02% | CMS\$ | \$ 448 |
| Tłuszcz | 31 Lbs | | |

ZDROWIE

| | | | |
|--------------------|------|-------------------------|-----|
| Produkcja życiowa | 3.0 | Płodność córek | 4.3 |
| Żywotność | +1.0 | Wsp.zacieleń krów | 6.1 |
| Komórki somatyczne | 2.86 | Współ. zacieleń jałówek | 3.7 |

WYCIENIENIA

| | | | | |
|-----------------|-----|--------|-------------|----------|
| Łatw.wyc.buhaja | 8.0 | 95 % R | 908 Obserw. | |
| Łatw.wyc.córek | 4.7 | 70 % R | 35 Obserw. | 35 Córki |
| Przeżyw.buhaja | 7.1 | 85 % R | 518 Obserw. | |
| Przeżyw. c. b. | 6.3 | 64 % R | 35 Obserw. | 35 Córki |

WYCENA NA CÓRKACH



TPI 2629
NM\$ 686

POKRÓJ (Wycena na 177 Liczba córek 41 Stada)

| | -2 | -1 | 0 | 1 | 2 | |
|-------------------|----|----|---|---|---|-----------------|
| Wzrost | | | | | | +1.16 Wysoki |
| Budowa | | | | | | +1.27 Mocna |
| Głębokość | | | | | | +1.09 Głęboka |
| Typ mleczny | | | | | | +1.30 Lekki |
| Poch.zadu | | | | | | -1.23 Uniesiony |
| Szer.zadu | | | | | | +2.20 Szeroki |
| Tyln.nogi z boku | | | | | | -0.15 Pionowe |
| Tyln.nogi z tyłu | | | | | | +1.22 Proste |
| Ustaw.racic | | | | | | +1.14 Strome |
| Lokomocja | | | | | | +1.57 Wysoki |
| Zaw. przed. wymię | | | | | | +1.31 Mocny |
| Wys.wymienia | | | | | | +1.66 Wysokie |
| Szer.wymienia | | | | | | +1.53 Szerokie |
| Więzadło | | | | | | +0.97 Mocne |
| Głębokość | | | | | | +1.23 Płytke |
| Przednie strzyk. | | | | | | +0.76 Zbieżne |
| Tylnie strzyk. | | | | | | +0.65 Zbieżne |
| Dług.strzyk. | | | | | | -0.28 Krótkie |



TPI 2406
NM\$ 641

POKRÓJ (Wycena na 22 Liczba córek 2 Stada)

| | -2 | -1 | 0 | 1 | 2 | |
|-------------------|----|----|---|---|---|-----------------|
| Wzrost | | | | | | -0.48 Niski |
| Budowa | | | | | | -1.02 Delikatna |
| Głębokość | | | | | | -1.50 Płytka |
| Typ mleczny | | | | | | -0.77 Mocny |
| Poch.zadu | | | | | | -0.30 Uniesiony |
| Szer.zadu | | | | | | +0.02 Szeroki |
| Tyln.nogi z boku | | | | | | +0.56 Łukowate |
| Tyln.nogi z tyłu | | | | | | +0.18 Proste |
| Ustaw.racic | | | | | | +0.30 Strome |
| Lokomocja | | | | | | +0.62 Wysoki |
| Zaw. przed. wymię | | | | | | +2.45 Mocny |
| Wys.wymienia | | | | | | +2.30 Wysokie |
| Szer.wymienia | | | | | | +2.12 Szerokie |
| Więzadło | | | | | | -0.36 Słabe |
| Głębokość | | | | | | +2.39 Płytke |
| Przednie strzyk. | | | | | | -0.83 Rozbieżne |
| Tylnie strzyk. | | | | | | -1.05 Rozbieżne |
| Dług.strzyk. | | | | | | -1.50 Krótkie |

AltaSABRE 011H011531

PF 137

BOMAZ ALTASABRE-ET
JACEY X ROBUST
HOUSAM000072615076 | ur. 12/28/2013
aAa 354 | DMS 345,456 | EFI 8.2 %
Kappa-Casein: AB Beta-Casein: A2A2

CDCB & HA-USA Genetic Evaluations 12/2018



POKRÓJ

| | | | |
|------|------|----------|------|
| PTAT | 1.91 | UDC | 1.16 |
| FLC | 1.36 | Powtarz. | 95% |

PRODUKCJA (540 Liczba córek 79 Stada)

| | | | |
|---------|----------|----------|------------|
| Mleko | 1007 Lbs | Powtarz. | 97% |
| Białko | 55 Lbs | +0.09% | CMS \$ 738 |
| Tłuszcz | 32 Lbs | -0.02% | |

ZDROWIE

| | | | |
|--------------------|------|-------------------------|-----|
| Produkcja życiowa | 7.9 | Plodność córek | 5.2 |
| Żywotność | +3.3 | Wsp.zacieleń krów | 6.5 |
| Komórki somatyczne | 2.44 | Współ. zacieleń jałówek | 4.3 |

WYCIELENIA

| | | | |
|-----------------|-----|--------|-----------------------|
| Łatw.wyc.buhaja | 7.2 | 98 % R | 4034 Obserw. |
| Łatw.wyc.córek | 5.7 | 86 % R | 279 Obserw. 344 Córki |
| Przeżyw.buhaja | 7.3 | 95 % R | 4220 Obserw. |
| Przeżyw. c. b. | 7.8 | 88 % R | 291 Obserw. 356 Córki |

AltaSOUSA 011H011609

PF 127

KP-ACK ALTASOUSA
MIDNIGHT X AltamETEOR
H0840M003010086728 | ur. 6/8/2014
aAa 246 | DMS 126,561 | EFI 8.9 %
Kappa-Casein: BB Beta-Casein: A2A2

CDCB & HA-USA Genetic Evaluations 12/2018



POKRÓJ

| | | | |
|------|------|----------|------|
| PTAT | 0.74 | UDC | 1.94 |
| FLC | 0.67 | Powtarz. | 84% |

PRODUKCJA (67 Liczba córek 18 Stada)

| | | | |
|---------|---------|----------|------------|
| Mleko | 752 Lbs | Powtarz. | 91% |
| Białko | 24 Lbs | 0.00% | CMS \$ 651 |
| Tłuszcz | 19 Lbs | -0.03% | |

ZDROWIE

| | | | |
|--------------------|------|-------------------------|-----|
| Produkcja życiowa | 8.1 | Plodność córek | 4.4 |
| Żywotność | +6.9 | Wsp.zacieleń krów | 6.0 |
| Komórki somatyczne | 2.62 | Współ. zacieleń jałówek | 4.5 |

WYCIELENIA

| | | | |
|-----------------|-----|--------|---------------------|
| Łatw.wyc.buhaja | 5.6 | 97 % R | 2524 Obserw. |
| Łatw.wyc.córek | 5.1 | 70 % R | 37 Obserw. 37 Córki |
| Przeżyw.buhaja | 7.4 | 91 % R | 2415 Obserw. |
| Przeżyw. c. b. | 3.7 | 64 % R | 36 Obserw. 36 Córki |

WYCENA NA CÓRKACH

AltaSPRING 011H011437

PF 136 

WESTENRADE ALTASPRING
MOGUL X GERARD
HONLDM000949033666 | ur. 2/22/2013
aAa 432561 | EFI 8.5 %
Kappa-Casein: AB Beta-Casein: A2A2

CDCB & HA-USA Genetic Evaluations 12/2018



TPI 2579
NM\$ 687

POKRÓJ (Wycena na 1600 Liczba córek 461 Stada)

| | -2 | -1 | 0 | 1 | 2 | | |
|--------------------|----|----|---|---|---|-------|-----------|
| Wzrost | | | | | | +0.97 | Wysoki |
| Budowa | | | | | | +0.60 | Mocna |
| Głębokość | | | | | | +0.40 | Głęboka |
| Typ mleczny | | | | | | +1.21 | Lekki |
| Poch.zadu | | | | | | -0.09 | Uniesiony |
| Szer.zadu | | | | | | +1.78 | Szeroki |
| Tyln.nogi z boku | | | | | | -1.34 | Pionowe |
| Tyln.nogi z tyłu | | | | | | +2.09 | Proste |
| Ustaw.racic | | | | | | +1.35 | Strome |
| Lokomocja | | | | | | +1.30 | Wysoki |
| Zaw. przed. wymiei | | | | | | +3.25 | Mocny |
| Wys.wymienia | | | | | | +4.30 | Wysokie |
| Szer.wymienia | | | | | | +3.96 | Szerokie |
| Więzadło | | | | | | +1.59 | Mocne |
| Głębokość | | | | | | +2.40 | Płytkie |
| Przednie strzyk. | | | | | | +1.69 | Zbieżne |
| Tylnie strzyk. | | | | | | +1.76 | Zbieżne |
| Dług.strzyk. | | | | | | -0.24 | Krótkie |

POKRÓJ

| | | | |
|------|------|----------|------|
| PTAT | 2.40 | UDC | 3.18 |
| FLC | 1.41 | Powtarz. | 99% |

PRODUKCJA (3905 Liczba córek 879 Stada)

| | | | |
|---------|----------|----------|--------------|
| Mleko | 1140 Lbs | Powtarz. | 99% |
| Białko | 50 Lbs | +0.05% | CMS\$ \$ 711 |
| Tłuszcz | 76 Lbs | +0.12% | |

ZDROWIE

| | | | |
|--------------------|------|-------------------------|-----|
| Produkcja życiowa | 3.3 | Płodność córek | 0.6 |
| Żywotność | -1.3 | Wsp.zacieleń krów | 2.2 |
| Komórki somatyczne | 3.05 | Współ. zacieleń jałówek | 2.8 |

WYCIELENIA

| | | | |
|-----------------|-----|--------|-------------------------|
| Łatw.wyc.buhaja | 8.4 | 99 % R | 9646 Obserw. |
| Łatw.wyc.córek | 4.2 | 98 % R | 1372 Obserw. 2311 Córki |
| Przeżyw.buhaja | 7.6 | 98 % R | 9366 Obserw. |
| Przeżyw. c. b. | 4.8 | 98 % R | 1410 Obserw. 2431 Córki |



511
SexedULTRA™

Nasienie seksowane w słomkach mini, około 90% gwarancja płci żeńskiej. W pierwszej kolejności seksujemy buhaje o podwyższonej płodności z dużą łatwością wycieleń. W naszej ofercie znajdziecie Państwo także topowe buhaje (indeks TPI) oraz inne rasy niż HO jak: Jersey, Angus (czerwony i czarny).



HEALTH PLUS
Długowieczne krowy

Program Health Plus powstał z myślą o hodowcach, którzy prócz selekcji buhajów pod względem przekazywania przewagi mleka i świetnego typu pamiętają również o cechach, które wpływają na poprawę zdrowotności oraz długowieczności w swoich stadach. Cechy, pod kątem, jakich są weryfikowane buhaje w programie Health Plus to: produkcja życiowa, komórki somatyczne, płodność córek, indeks wymienia, indeks nóg i racic, charakter mleczny, ocena płodności z programu Concept Plus, łatwość wycieleń buhaja i jego córek, prędkość doju, przewidywany inbred.



CONCEPT PLUS
Wysoka płodność

Program CONCEPT PLUS to 5-cio stopniowa skala oceny płodności buhaja dająca pewność korzyści w zakresie osiągnięcia optymalnych wskaźników związanych z rozrodem (odsetek zacieleń – CR, odsetek cięż – PR). Większość naszej oferty (70%) stanowią buhaje z programu płodnościowego, dla którego dane pochodzą ze stad w programie Advantage, gdzie rejestrowane są wszystkie, a nie tylko pierwsze czy skuteczne zabiegi, wynik inseminacji potwierdzony jest badaniem na cielność oraz uwzględnione są dodatkowe czynniki wywierające wpływ na płodność, takie jak: czynnik stacji hodowlanej, wiek buhaja, efekt inseminatora, metoda wykrywania rui. Program Concept Plus jest wiarygodniejszym i rzetelniejszym od SCR, a buhaje z programu poprawiają średnio indeks CR o 2-5%. Program prowadzony jest także dla rasy jersey.



511
CONCEPT PLUS

Nowość!

Nowy wskaźnik oceny płodności buhaja dla nasienia seksowanego. W programie tym są tylko buhaje z najwyższą oceną płodności, które poprawiają wskaźnik zacieleń o 4-9% w porównaniu do nasienia konwencjonalnego.



G-STAR
Strategia i plan genetyczny

Status Alta G-star przyznaje się wyłącznie najlepszym, wycenionym genomowo buhajom Alty. Ten elitarny znak to obietnica maksymalnego postępu genetycznego, pozwalającego realizować cele hodowlane. Topowe buhaje G-STAR trafiają w pierwszej kolejności do programu Alta ADVANTAGE (okres 6-cio miesięcznej karencji), później są dostępne dla stad spoza programu. Wiarygodność wyceny na poziomie 75% dla produkcji i pokroju. Używając grupy 5 buhajów wiarygodność wzrasta do 95%.



FUTURE STAR
łatwość wycieleń i płodność

To optymalny postęp genetyczny wynikający z oceny genomowej, którą posiada każdy buhaj FUTURE STAR. Przyznawana jest ona za wyjątkowe cechy produkcyjne, zdrowotne i pokrojowe oraz uzupełniana o rzeczywistą płodność i łatwość wycieleń. Mamy pewność, że buhaje w tym programie odznaczają się wysoką rzeczywistą płodnością oraz informacjami o łatwości wycieleń.

WYCENA BUHAJÓW NA CÓRKACH TPI GRUDZIEŃ 2018

| Nr stac. | Nazwa | 511 | CP | Rodowód | PF | TPI | NMŚ | PRODUKCJA | | | | POKROJU | | | | ZDROWIE | | | | | | | | | | |
|------------|---------------|-----|----|-----------------------|-----|------|-----|-----------|----|-------|----|---------|-----|------|------|---------|-------|------|-----|------|-----|------|-----|-----|-----|-----|
| | | | | | | | | Mleko | B | B% | T | T% | BT | Powt | PTAT | UDC | FLC | Powt | PL | LIV | DPR | SCS | SCE | DCE | SSB | DSB |
| 011HO11523 | AltaHOTSHOT | | | PRIDE X CAMERON | 131 | 2634 | 840 | 1502 | 45 | 0 | 88 | 0,11 | 133 | 98 | 1,06 | 1,71 | 0,7 | 95 | 5,8 | 2,9 | 4,7 | 2,93 | 5,4 | 5,2 | 5,4 | 4,2 |
| 011HO11531 | AltaSABRE | 511 | | JACEY X ROBUST | 137 | 2629 | 686 | 1007 | 55 | 0,09 | 32 | -0,02 | 87 | 97 | 1,91 | 1,16 | 1,36 | 95 | 7,9 | 3,3 | 5,2 | 2,44 | 7,2 | 5,7 | 7,3 | 7,8 |
| 011HO11493 | AltaHOTROD | 511 | | JEROD X AltaIOTA | 140 | 2617 | 677 | 2203 | 70 | 0,01 | 76 | -0,02 | 146 | 98 | 2,44 | 1,52 | 1,23 | 96 | 2,6 | 0,8 | 1,8 | 2,97 | 7,2 | 5 | 7,6 | 8,2 |
| 011HO11437 | AltaSPRING | | | MOGUL X GERARD | 136 | 2579 | 687 | 1140 | 50 | 0,05 | 76 | 0,12 | 126 | 99 | 2,4 | 3,18 | 1,41 | 99 | 3,3 | -1,3 | 0,6 | 3,05 | 8,4 | 4,2 | 7,6 | 4,8 |
| 011HO11440 | AltaCORNELL | | CP | SUPERSIRE X MAN-O-MAN | 134 | 2571 | 796 | 1780 | 52 | -0,01 | 74 | 0,03 | 126 | 98 | 1,57 | 2,14 | 0,78 | 94 | 6,1 | 3,7 | 1,6 | 2,85 | 6,1 | 4,8 | 6 | 4,7 |
| 011HO11422 | AltaJAKE | 511 | CP | PETRONE X OBSERVER | 128 | 2491 | 593 | 1285 | 30 | -0,03 | 37 | -0,04 | 67 | 98 | 2,34 | 2,29 | 1,81 | 96 | 5,4 | 1,5 | 3,7 | 2,67 | 6,4 | 5,6 | 8,2 | 5,1 |
| 011HO11143 | AltaEMBASSY | 511 | | FREDDIE X PLANET | 135 | 2426 | 648 | 1679 | 33 | -0,06 | 75 | 0,04 | 108 | 99 | 1,1 | 1,04 | 0,32 | 98 | 4,5 | 1,9 | 2,7 | 2,62 | 6,6 | 4,8 | 7,4 | 4,8 |
| 011HO11563 | AltaHUEGRANT | | CP | JABIR X EPIC | 133 | 2411 | 506 | 396 | 33 | 0,08 | 45 | 0,11 | 78 | 91 | 1,69 | 0,78 | 1,14 | 84 | 4,2 | 1,1 | 4,7 | 2,71 | 7,3 | 4,3 | 9,4 | 6,5 |
| 011HO11609 | AltaSQUA | 511 | CP | MIDNIGHT X AltaMETEOR | 127 | 2406 | 641 | 752 | 24 | 0 | 19 | -0,03 | 43 | 91 | 0,74 | 1,94 | 0,67 | 84 | 8,1 | 6,9 | 4,4 | 2,62 | 5,6 | 5,1 | 7,4 | 3,7 |
| 011HO11463 | AltaARN | | CP | NUMERO UNO X BOOKEM | 130 | 2343 | 526 | 594 | 29 | 0,04 | 47 | 0,09 | 76 | 97 | 1,29 | 1,27 | -0,03 | 94 | 4 | 1,7 | 3,5 | 2,75 | 7,2 | 5,5 | 7,9 | 5,7 |
| 011HO11100 | AltaEVERGLADE | | CP | MASSEY X O MAN | 126 | 2332 | 536 | 558 | 45 | 0,1 | 72 | 0,19 | 117 | 99 | 0,53 | 0,13 | 1,34 | 95 | 0,7 | -1,3 | 1,9 | 2,81 | 5,5 | 4,3 | 6,5 | 4 |
| 011HO11511 | AltaREVOLVER | | CP | JABIR X BOOKEM | 128 | 2300 | 436 | 809 | 30 | 0,02 | 31 | 0 | 61 | 89 | 1,62 | 1,13 | 0,77 | 83 | 3 | 1 | 4,3 | 2,86 | 8 | 4,7 | 7,1 | 6,3 |
| 011HO11591 | AltaDASON | | CP | JEROD X MOGUL | BD | 2291 | 497 | 780 | 29 | 0,02 | 48 | 0,07 | 77 | 89 | 1,44 | 1,47 | 0,41 | 83 | 3 | 0,9 | 2,9 | 2,93 | 6,2 | 4,7 | 6,4 | 6,2 |
| 011HO11489 | AltaHARVICK | | | SHAN X FREDDIE | 119 | 2247 | 466 | 1019 | 32 | 0 | 29 | -0,03 | 61 | 96 | 0,51 | 1,34 | 0,11 | 87 | 5,3 | 1,8 | 4,9 | 3,06 | 7 | 5,2 | 7,7 | 9 |
| 011HO00579 | AltaPIKE-RED | | CP | AIKMAN X DAKKER | 120 | 2194 | 486 | 864 | 34 | 0,03 | 51 | 0,07 | 85 | 87 | 0,73 | 1,45 | 1 | 83 | 3,1 | 1,4 | 0,5 | 2,95 | 7,2 | 7,6 | 7,2 | 7,7 |

PF - polski indeks funkcyjny
TPI - indeks cech produkcyjnych
1 budowy
NMŚ - opłacalność życiowa netto w \$

Buhaje z programu o podwyższonej płodności

Buhaje w wesji seksowanej

Mleko - przewaga mleka (lbs)
B - przewaga białka (lbs)
B% - przewaga białka w %
T - przewaga tłuszczu (lbs)
T% - przewaga tłuszczu %
BT - białko i tłuszcz
MREL - powtarzalność dla cech produkcyjnych

PTAT - indeks pokroju
UDC - indeks wymienia
FLC - indeks nóg i racic
Powt - powtarzalność dla pokroju

PL - produkcja życiowa laktacji
LIV - żywotność w stadzie
DPR - płodność cówek
SCS - komfortki somatyczne
SCE - łatwość wycieleni buhaja
DCE - łatwość wycieleni cówek
SSB - przeżywalność buhaja
DSB - przeżywalność cówek buhaja

WYCENA GENOMOWA

AltaACE-RED 011H000586

PF 129



KCKK ALTAACE-RED-ET
BIGSTAR-RED X SUPERSIRE
H0840M003132621218 | ur. 12/16/2015
aAa 315 | DMS 456,345 | EFI 9.2 %
Kappa-Casein: AB Beta-Casein: A1A1

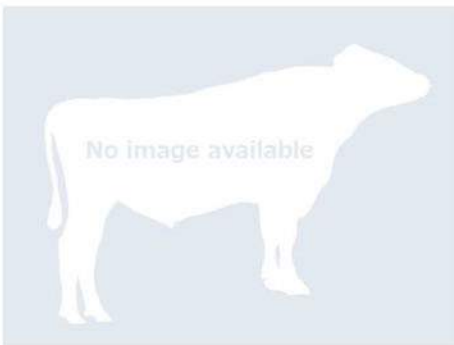
CDCB & HA-USA Genetic Evaluations 12/2018



TPI 2354
NM\$ 614

POKRÓJ (Wycena na 0 Liczba córek 0 Stada)

| | -2 | -1 | 0 | 1 | 2 | | |
|--------------------|----|----|---|---|---|-------|-----------|
| Wzrost | | | | | | +0.22 | Wysoki |
| Budowa | | | | | | +0.46 | Mocna |
| Głębokość | | | | | | +0.35 | Głęboka |
| Typ mleczny | | | | | | +0.99 | Lekki |
| Poch.zadu | | | | | | -1.28 | Uniesiony |
| Szer.zadu | | | | | | +0.22 | Szeroki |
| Tyln.nogi z boku | | | | | | +0.71 | Łukowate |
| Tyln.nogi z tyłu | | | | | | +1.08 | Proste |
| Ustaw.racic | | | | | | +0.01 | Strome |
| Lokomocja | | | | | | +1.09 | Wysoki |
| Zaw. przed. wymiei | | | | | | +0.78 | Mocny |
| Wys.wymienia | | | | | | +2.16 | Wysokie |
| Szer.wymienia | | | | | | +1.99 | Szerokie |
| Więzadło | | | | | | +0.57 | Mocne |
| Głębokość | | | | | | -0.05 | Głębokie |
| Przednie strzyk. | | | | | | +0.44 | Zbieżne |
| Tylnie strzyk. | | | | | | +0.82 | Zbieżne |
| Dług.strzyk. | | | | | | -0.26 | Krótkie |



TPI 2817
NM\$ 966

POKRÓJ (Wycena na 0 Liczba córek 0 Stada)

| | -2 | -1 | 0 | 1 | 2 | | |
|--------------------|----|----|---|---|---|-------|-----------|
| Wzrost | | | | | | +0.79 | Wysoki |
| Budowa | | | | | | +0.26 | Mocna |
| Głębokość | | | | | | 0.00 | Płytka |
| Typ mleczny | | | | | | +0.95 | Lekki |
| Poch.zadu | | | | | | +1.05 | Spadzisty |
| Szer.zadu | | | | | | +0.45 | Szeroki |
| Tyln.nogi z boku | | | | | | -0.38 | Pionowe |
| Tyln.nogi z tyłu | | | | | | +1.15 | Proste |
| Ustaw.racic | | | | | | +0.69 | Strome |
| Lokomocja | | | | | | +1.13 | Wysoki |
| Zaw. przed. wymiei | | | | | | +1.33 | Mocny |
| Wys.wymienia | | | | | | +2.54 | Wysokie |
| Szer.wymienia | | | | | | +2.34 | Szerokie |
| Więzadło | | | | | | +0.63 | Mocne |
| Głębokość | | | | | | +0.77 | Płytkie |
| Przednie strzyk. | | | | | | +0.15 | Zbieżne |
| Tylnie strzyk. | | | | | | +0.19 | Zbieżne |
| Dług.strzyk. | | | | | | -0.33 | Krótkie |

POKRÓJ

| | | | |
|------|------|----------|------|
| PTAT | 1.11 | UDC | 1.17 |
| FLC | 1.05 | Powtarz. | 77% |

PRODUKCJA (0 Liczba córek 0 Stada)

| | | | |
|---------|---------------|----------|--------|
| Mleko | 947 Lbs | Powtarz. | 79% |
| Białko | 38 Lbs +0.03% | CMS\$ | \$ 634 |
| Tłuszcz | 63 Lbs +0.10% | | |

ZDROWIE

| | | | |
|--------------------|------|-------------------------|-----|
| Produkcja życiowa | 4.4 | Płodność córek | 0.6 |
| Żywotność | +1.3 | Wsp.zacieleń krów | 0.8 |
| Komórki somatyczne | 2.80 | Współ. zacieleń jałówek | 2.1 |

WYCIENIENIA

| | | | | |
|-----------------|-----|--------|------------|---------|
| Łatw.wyc.buhaja | 6.0 | 73 % R | 46 Obserw. | |
| Łatw.wyc.córek | 4.2 | 67 % R | 0 Obserw. | 0 Córki |
| Przeżyw.buhaja | 6.7 | 64 % R | 56 Obserw. | |
| Przeżyw. c. b. | 4.8 | 62 % R | 0 Obserw. | 0 Córki |

AltaAGOTADO 011H012317

PEAK ALTAAGOTADO-ET
FRAZZLED X YODER
H0840M003142181239 | ur. 9/25/2017
aAa 234 | DMS 345,135 | EFI 8.8 %
Kappa-Casein: AA Beta-Casein: A2A2

CDCB & HA-USA Genetic Evaluations 12/2018



POKRÓJ

| | | | |
|------|------|----------|------|
| PTAT | 1.42 | UDC | 1.46 |
| FLC | 1.04 | Powtarz. | 75% |

PRODUKCJA (0 Liczba córek 0 Stada)

| | | | |
|---------|---------------|----------|--------|
| Mleko | 1848 Lbs | Powtarz. | 77% |
| Białko | 59 Lbs +0.01% | CMS\$ | \$ 979 |
| Tłuszcz | 98 Lbs +0.10% | | |

ZDROWIE

| | | | |
|--------------------|------|-------------------------|-----|
| Produkcja życiowa | 6.5 | Płodność córek | 3.8 |
| Żywotność | +2.3 | Wsp.zacieleń krów | 5.6 |
| Komórki somatyczne | 2.67 | Współ. zacieleń jałówek | 3.6 |

WYCIENIENIA

| | | | | |
|-----------------|-----|--------|-----------|---------|
| Łatw.wyc.buhaja | 7.0 | 63 % R | 0 Obserw. | |
| Łatw.wyc.córek | 3.7 | 57 % R | 0 Obserw. | 0 Córki |
| Przeżyw.buhaja | 6.3 | 59 % R | 0 Obserw. | |
| Przeżyw. c. b. | 3.4 | 55 % R | 0 Obserw. | 0 Córki |

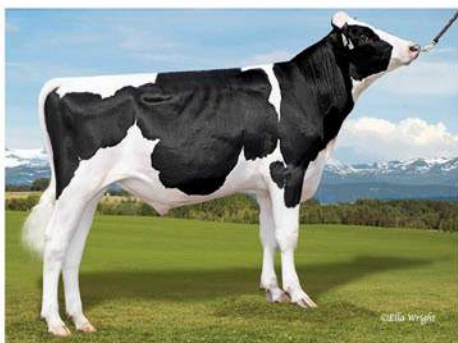
WYCENA GENOMOWA



TPI 2755
NM\$ 868

POKRÓJ (Wycena na 0 Liczba córek 0 Stada)

| | -2 | -1 | 0 | 1 | 2 | | |
|--------------------|----|----|---|---|---|-------|-----------|
| Wzrost | | | | | | +2.40 | Wysoki |
| Budowa | | | | | | +0.87 | Mocna |
| Głębokość | | | | | | +1.36 | Głęboka |
| Typ mleczny | | | | | | +3.27 | Lekki |
| Poch.zadu | | | | | | -0.71 | Uniesiony |
| Szer.zadu | | | | | | +2.04 | Szeroki |
| Tyln.nogi z boku | | | | | | +0.89 | Łukowate |
| Tyln.nogi z tyłu | | | | | | +1.90 | Proste |
| Ustaw.racic | | | | | | +1.29 | Strome |
| Lokomocja | | | | | | +2.08 | Wysoki |
| Zaw. przed. wymiel | | | | | | +1.90 | Mocny |
| Wys.wymienia | | | | | | +3.17 | Wysokie |
| Szer.wymienia | | | | | | +2.92 | Szerokie |
| Więzadło | | | | | | +0.97 | Mocne |
| Głębokość | | | | | | +1.16 | Płytke |
| Przednie strzyk. | | | | | | +1.05 | Zbieżne |
| Tylnie strzyk. | | | | | | +0.73 | Zbieżne |
| Dług.strzyk. | | | | | | +0.44 | Długie |



TPI 2660
NM\$ 777

POKRÓJ (Wycena na 0 Liczba córek 0 Stada)

| | -2 | -1 | 0 | 1 | 2 | | |
|--------------------|----|----|---|---|---|-------|-----------|
| Wzrost | | | | | | +1.18 | Wysoki |
| Budowa | | | | | | +0.45 | Mocna |
| Głębokość | | | | | | +0.17 | Głęboka |
| Typ mleczny | | | | | | +1.15 | Lekki |
| Poch.zadu | | | | | | +0.73 | Spadzisty |
| Szer.zadu | | | | | | +0.71 | Szeroki |
| Tyln.nogi z boku | | | | | | -0.52 | Pionowe |
| Tyln.nogi z tyłu | | | | | | +0.96 | Proste |
| Ustaw.racic | | | | | | +1.45 | Strome |
| Lokomocja | | | | | | +1.32 | Wysoki |
| Zaw. przed. wymiel | | | | | | +2.64 | Mocny |
| Wys.wymienia | | | | | | +3.84 | Wysokie |
| Szer.wymienia | | | | | | +3.53 | Szerokie |
| Więzadło | | | | | | +1.27 | Mocne |
| Głębokość | | | | | | +1.94 | Płytke |
| Przednie strzyk. | | | | | | +1.11 | Zbieżne |
| Tylnie strzyk. | | | | | | +1.06 | Zbieżne |
| Dług.strzyk. | | | | | | -0.56 | Krótkie |

AltaALTUVE 011H012155

PF 151

PEAK ALTAALTUVE-ET
SALVATORE RC X MONTEREY
H0840M003138499077 | ur. 3/9/2017
aAa 234 | DMS 123,126 | EFI 9.3 %
Kappa-Casein: BB Beta-Casein: A1A1

CDCB & HA-USA Genetic Evaluations 12/2018



POKRÓJ

| | | | |
|------|------|----------|------|
| PTAT | 2.57 | UDC | 1.68 |
| FLC | 1.65 | Powtarz. | 74% |

PRODUKCJA (0 Liczba córek 0 Stada)

| | | | |
|---------|----------|----------|------------|
| Mleko | 2037 Lbs | Powtarz. | 77% |
| Białko | 72 Lbs | +0.03% | CMS \$ 891 |
| Tłuszcz | 81 Lbs | +0.02% | |

ZDROWIE

| | | | |
|--------------------|------|-------------------------|-----|
| Produkcja życiowa | 5.2 | Płodność córek | 1.0 |
| Żywotność | +1.7 | Wsp.zacieleń krów | 2.0 |
| Komórki somatyczne | 2.74 | Współ. zacieleń jałówek | 2.5 |

WYCIELENIA

| | | | |
|-----------------|-----|--------|-------------------|
| Łatw.wyc.buhaja | 7.1 | 63 % R | 0 Obserw. |
| Łatw.wyc.córek | 3.9 | 56 % R | 0 Obserw. 0 Córki |
| Przeżyw.buhaja | 6.5 | 59 % R | 0 Obserw. |
| Przeżyw. c. b. | 3.1 | 53 % R | 0 Obserw. 0 Córki |

AltaAMULET 011H011725

PF 141

PEAK ALTAAMULET-ET
JOSUPER X MOGUL
H0840M003129205459 | ur. 4/8/2015
aAa 342 | DMS 345,135 | EFI 8.1 %
Kappa-Casein: AA Beta-Casein: A2A2

CDCB & HA-USA Genetic Evaluations 12/2018



POKRÓJ

| | | | |
|------|------|----------|------|
| PTAT | 2.28 | UDC | 2.63 |
| FLC | 1.13 | Powtarz. | 80% |

PRODUKCJA (0 Liczba córek 0 Stada)

| | | | |
|---------|----------|----------|------------|
| Mleko | 2127 Lbs | Powtarz. | 81% |
| Białko | 68 Lbs | +0.01% | CMS \$ 787 |
| Tłuszcz | 71 Lbs | -0.03% | |

ZDROWIE

| | | | |
|--------------------|------|-------------------------|-----|
| Produkcja życiowa | 5.4 | Płodność córek | 0.6 |
| Żywotność | +0.9 | Wsp.zacieleń krów | 2.6 |
| Komórki somatyczne | 2.89 | Współ. zacieleń jałówek | 2.1 |

WYCIELENIA

| | | | |
|-----------------|-----|--------|-------------------|
| Łatw.wyc.buhaja | 8.0 | 99 % R | 5095 Obserw. |
| Łatw.wyc.córek | 5.2 | 73 % R | 0 Obserw. 0 Córki |
| Przeżyw.buhaja | 8.0 | 96 % R | 5087 Obserw. |
| Przeżyw. c. b. | 5.9 | 69 % R | 0 Obserw. 0 Córki |

WYCENA GENOMOWA

AltaANTONIO

011H012083

 PF 142 

AURORA ALTAANTONIO-ET
 BANDARES X COMMANDER
 H0840M003138948148 | ur. 10/16/2016
 aAa 351 | EFI 8.6 %
 Kappa-Casein: BB Beta-Casein: A2A2

CDCB & HA-USA Genetic Evaluations 12/2018


TPI 2713
NM\$ 830

POKRÓJ (Wycena na 0 Liczba córek 0 Stada)

| | -2 | -1 | 0 | 1 | 2 | | |
|--------------------|----|----|---|---|---|-------|-----------|
| Wzrost | | | | | | +0.67 | Wysoki |
| Budowa | | | | | | +0.58 | Mocna |
| Głębokość | | | | | | +0.68 | Głęboka |
| Typ mleczny | | | | | | +1.43 | Lekki |
| Poch.zadu | | | | | | +0.16 | Spadzisty |
| Szer.zadu | | | | | | +1.10 | Szeroki |
| Tyln.nogi z boku | | | | | | -0.08 | Pionowe |
| Tyln.nogi z tyłu | | | | | | +1.63 | Proste |
| Ustaw.racic | | | | | | +0.66 | Strome |
| Lokomocja | | | | | | +1.47 | Wysoki |
| Zaw. przed. wymiei | | | | | | +2.74 | Mocny |
| Wys.wymienia | | | | | | +3.27 | Wysokie |
| Szer.wymienia | | | | | | +3.01 | Szerokie |
| Więzadło | | | | | | +0.73 | Mocne |
| Głębokość | | | | | | +1.24 | Płytkie |
| Przednie strzyk. | | | | | | +1.74 | Zbieżne |
| Tylnie strzyk. | | | | | | +1.26 | Zbieżne |
| Dług.strzyk. | | | | | | -1.13 | Krótkie |

POKRÓJ

| | | | |
|------|------|----------|------|
| PTAT | 2.24 | UDC | 2.27 |
| FLC | 1.43 | Powtarz. | 76% |

PRODUKCJA (0 Liczba córek 0 Stada)

| | | | |
|---------|----------|----------|--------------|
| Mleko | 1247 Lbs | Powtarz. | 79% |
| Białko | 57 Lbs | +0.07% | CMS\$ \$ 867 |
| Tłuszcz | 84 Lbs | +0.13% | |

ZDROWIE

| | | | |
|--------------------|------|-------------------------|-----|
| Produkcja życiowa | 5.5 | Plodność córek | 1.7 |
| Żywotność | +2.3 | Wsp.zacieleń krów | 2.7 |
| Komórki somatyczne | 2.76 | Współ. zacieleń jałówek | 2.1 |

WYCIELENIA

| | | | | |
|-----------------|-----|--------|------------|---------|
| Łatw.wyc.buhaja | 7.7 | 70 % R | 17 Obserw. | |
| Łatw.wyc.córek | 5.6 | 67 % R | 0 Obserw. | 0 Córki |
| Przeżyw.buhaja | 6.8 | 63 % R | 17 Obserw. | |
| Przeżyw. c. b. | 5.3 | 62 % R | 0 Obserw. | 0 Córki |


TPI 2455
NM\$ 733

POKRÓJ (Wycena na 0 Liczba córek 0 Stada)

| | -2 | -1 | 0 | 1 | 2 | | |
|--------------------|----|----|---|---|---|-------|-----------|
| Wzrost | | | | | | +0.68 | Wysoki |
| Budowa | | | | | | +0.90 | Mocna |
| Głębokość | | | | | | +0.62 | Głęboka |
| Typ mleczny | | | | | | +0.31 | Lekki |
| Poch.zadu | | | | | | +0.78 | Spadzisty |
| Szer.zadu | | | | | | +0.46 | Szeroki |
| Tyln.nogi z boku | | | | | | -0.14 | Pionowe |
| Tyln.nogi z tyłu | | | | | | -0.14 | iksowate |
| Ustaw.racic | | | | | | +0.38 | Strome |
| Lokomocja | | | | | | +0.23 | Wysoki |
| Zaw. przed. wymiei | | | | | | +1.27 | Mocny |
| Wys.wymienia | | | | | | +1.34 | Wysokie |
| Szer.wymienia | | | | | | +1.23 | Szerokie |
| Więzadło | | | | | | -0.10 | Słabe |
| Głębokość | | | | | | +0.81 | Płytkie |
| Przednie strzyk. | | | | | | +0.58 | Zbieżne |
| Tylnie strzyk. | | | | | | +0.47 | Zbieżne |
| Dług.strzyk. | | | | | | +0.11 | Długie |

AltaBRICK P-RED

011H000584

 PF 135 

STERK ALTABRICK P-RED
 AltaCASUAL P X AIKMAN
 HONLDM000662990464 | ur. 12/5/2015
 aAa 354 | EFI 8.9 %
 Kappa-Casein: AE Beta-Casein: A1A2

CDCB & HA-USA Genetic Evaluations 12/2018



POKRÓJ

| | | | |
|------|------|----------|------|
| PTAT | 0.77 | UDC | 0.90 |
| FLC | 0.05 | Powtarz. | 76% |

PRODUKCJA (0 Liczba córek 0 Stada)

| | | | |
|---------|---------|----------|--------------|
| Mleko | 938 Lbs | Powtarz. | 78% |
| Białko | 50 Lbs | +0.08% | CMS\$ \$ 769 |
| Tłuszcz | 91 Lbs | +0.20% | |

ZDROWIE

| | | | |
|--------------------|------|-------------------------|-----|
| Produkcja życiowa | 4.3 | Plodność córek | 1.3 |
| Żywotność | +2.8 | Wsp.zacieleń krów | 1.8 |
| Komórki somatyczne | 2.95 | Współ. zacieleń jałówek | 0.9 |

WYCIELENIA

| | | | | |
|-----------------|-----|--------|-------------|---------|
| Łatw.wyc.buhaja | 7.3 | 74 % R | 207 Obserw. | |
| Łatw.wyc.córek | 6.2 | 58 % R | 0 Obserw. | 0 Córki |
| Przeżyw.buhaja | 7.0 | 64 % R | 297 Obserw. | |
| Przeżyw. c. b. | 5.7 | 57 % R | 0 Obserw. | 0 Córki |

WYCENA GENOMOWA



TPI 2710
NM\$ 811

POKRÓJ (Wycena na 0 Liczba córek 0 Stada)

| | -2 | -1 | 0 | 1 | 2 | |
|--------------------|----|----|---|---|---|-----------------|
| Wzrost | | | | | | +1.08 Wysoki |
| Budowa | | | | | | +0.75 Mocna |
| Głębokość | | | | | | +0.47 Głęboka |
| Typ mleczny | | | | | | +0.86 Lekki |
| Poch.zadu | | | | | | +0.32 Spadzisty |
| Szer.zadu | | | | | | +1.53 Szeroki |
| Tyln.nogi z boku | | | | | | -0.21 Pionowe |
| Tyln.nogi z tyłu | | | | | | +1.46 Proste |
| Ustaw.racic | | | | | | +0.91 Strome |
| Lokomocja | | | | | | +1.26 Wysoki |
| Zaw. przed. wymiel | | | | | | +2.21 Mocny |
| Wys.wymienia | | | | | | +2.71 Wysokie |
| Szer.wymienia | | | | | | +2.49 Szerokie |
| Więzadło | | | | | | +1.36 Mocne |
| Głębokość | | | | | | +1.75 Płytke |
| Przednie strzyk. | | | | | | +1.71 Zbieżne |
| Tylnie strzyk. | | | | | | +1.60 Zbieżne |
| Dług.strzyk. | | | | | | -0.41 Krótkie |

AltaCUCILLO 011H012188

PF 147

MATCREST ALTACUCILLO-ET
BANDARES X DELTA
H0840M003140239377 | ur. 3/3/2017
aAa 435 | DMS 345 | EFI 9.4 %
Kappa-Casein: BB Beta-Casein: A2A2

CDCB & HA-USA Genetic Evaluations 12/2018



POKRÓJ

| | | | |
|------|------|----------|------|
| PTAT | 1.73 | UDC | 2.04 |
| FLC | 1.17 | Powtarz. | 75% |

PRODUKCJA (0 Liczba córek 0 Stada)

| | | | |
|---------|----------|----------|--------------|
| Mleko | 1116 Lbs | Powtarz. | 78% |
| Białko | 51 Lbs | +0.06% | CMS\$ \$ 846 |
| Tłuszcz | 73 Lbs | +0.11% | |

ZDROWIE

| | | | |
|--------------------|------|-------------------------|-----|
| Produkcja życiowa | 6.2 | Płodność córek | 3.5 |
| Żywotność | +2.5 | Wsp.zacieleń krów | 5.7 |
| Komórki somatyczne | 2.70 | Współ. zacieleń jałówek | 4.1 |

WYCIELENIA

| | | | |
|-----------------|-----|--------|-------------------|
| Łatw.wyc.buhaja | 8.4 | 62 % R | 0 Obserw. |
| Łatw.wyc.córek | 4.3 | 60 % R | 0 Obserw. 0 Córki |
| Przeżyw.buhaja | 7.3 | 59 % R | 0 Obserw. |
| Przeżyw. c. b. | 4.0 | 58 % R | 0 Obserw. 0 Córki |

18



TPI 2568
NM\$ 756

POKRÓJ (Wycena na 0 Liczba córek 0 Stada)

| | -2 | -1 | 0 | 1 | 2 | |
|--------------------|----|----|---|---|---|-----------------|
| Wzrost | | | | | | -0.12 Niski |
| Budowa | | | | | | +0.39 Mocna |
| Głębokość | | | | | | -0.40 Płytka |
| Typ mleczny | | | | | | -0.96 Mocny |
| Poch.zadu | | | | | | +0.63 Spadzisty |
| Szer.zadu | | | | | | -0.87 Wąski |
| Tyln.nogi z boku | | | | | | -0.85 Pionowe |
| Tyln.nogi z tyłu | | | | | | +0.86 Proste |
| Ustaw.racic | | | | | | +0.81 Strome |
| Lokomocja | | | | | | +0.64 Wysoki |
| Zaw. przed. wymiel | | | | | | +1.33 Mocny |
| Wys.wymienia | | | | | | +0.78 Wysokie |
| Szer.wymienia | | | | | | +0.72 Szerokie |
| Więzadło | | | | | | -0.71 Słabe |
| Głębokość | | | | | | +1.05 Płytke |
| Przednie strzyk. | | | | | | -0.77 Rozbieżne |
| Tylnie strzyk. | | | | | | -1.08 Rozbieżne |
| Dług.strzyk. | | | | | | +0.81 Długie |

AltaDEPOT 011H011954

PF 140

PEAK ALTADEPOT-ET
HOTSHOT X MONTROSS
H0840M003131664037 | ur. 3/26/2016
aAa 234 | DMS 561,135 | EFI 9.1 %
HH5

Kappa-Casein: AB Beta-Casein: A1A2
CDCB & HA-USA Genetic Evaluations 12/2018

POKRÓJ

| | | | |
|------|------|----------|------|
| PTAT | 0.37 | UDC | 0.64 |
| FLC | 0.81 | Powtarz. | 78% |

PRODUKCJA (0 Liczba córek 0 Stada)

| | | | |
|---------|---------|----------|--------------|
| Mleko | 779 Lbs | Powtarz. | 79% |
| Białko | 36 Lbs | +0.04% | CMS\$ \$ 786 |
| Tłuszcz | 56 Lbs | +0.10% | |

ZDROWIE

| | | | |
|--------------------|------|-------------------------|-----|
| Produkcja życiowa | 7.6 | Płodność córek | 6.3 |
| Żywotność | +5.1 | Wsp.zacieleń krów | 7.3 |
| Komórki somatyczne | 2.52 | Współ. zacieleń jałówek | 4.2 |

WYCIELENIA

| | | | |
|-----------------|-----|--------|-------------------|
| Łatw.wyc.buhaja | 6.5 | 87 % R | 187 Obserw. |
| Łatw.wyc.córek | 5.2 | 67 % R | 0 Obserw. 0 Córki |
| Przeżyw.buhaja | 6.4 | 76 % R | 187 Obserw. |
| Przeżyw. c. b. | 5.5 | 63 % R | 0 Obserw. 0 Córki |

WYCENA GENOMOWA

AltaDRAGO 011H011969

PF 136



S-S-I ALTADRAGO-ET
MODESTY X BALISTO
H0840M003131003450 | ur. 2/23/2016
aAa 432 | DMS 456,246 | EFI 8.8 %
Kappa-Casein: EE Beta-Casein: A1A1

CDCB & HA-USA Genetic Evaluations 12/2018



TPI 2613

NM\$ 723

POKRÓJ (Wycena na 0 Liczba córek 0 Stada)

| | -2 | -1 | 0 | 1 | 2 | | |
|--------------------|----|----|---|---|---|-------|-----------|
| Wzrost | | | | | | +0.90 | Wysoki |
| Budowa | | | | | | +0.66 | Mocna |
| Głębokość | | | | | | +0.63 | Głęboka |
| Typ mleczny | | | | | | +1.37 | Lekki |
| Poch.zadu | | | | | | -0.48 | Uniesiony |
| Szer.zadu | | | | | | +0.54 | Szeroki |
| Tyln.nogi z boku | | | | | | +0.02 | Łukowate |
| Tyln.nogi z tyłu | | | | | | +2.04 | Proste |
| Ustaw.racic | | | | | | +2.09 | Strome |
| Lokomocja | | | | | | +2.48 | Wysoki |
| Zaw. przed. wymiei | | | | | | +3.63 | Mocny |
| Wys.wymienia | | | | | | +3.47 | Wysokie |
| Szer.wymienia | | | | | | +3.19 | Szerokie |
| Więzadło | | | | | | +0.36 | Mocne |
| Głębokość | | | | | | +2.21 | Płytkie |
| Przednie strzyk. | | | | | | +0.85 | Zbieżne |
| Tylnie strzyk. | | | | | | +0.66 | Zbieżne |
| Dług.strzyk. | | | | | | +0.10 | Długie |

POKRÓJ

| | | | |
|------|------|----------|------|
| PTAT | 2.67 | UDC | 2.68 |
| FLC | 2.39 | Powtarz. | 79% |

PRODUKCJA (0 Liczba córek 0 Stada)

| | | | |
|---------|----------|----------|--------------|
| Mleko | 1051 Lbs | Powtarz. | 80% |
| Białko | 43 Lbs | +0.04% | CMS\$ \$ 741 |
| Tłuszcz | 73 Lbs | +0.12% | |

ZDROWIE

| | | | |
|--------------------|------|-------------------------|-----|
| Produkcja życiowa | 4.3 | Plodność córek | 2.1 |
| Żywotność | +1.2 | Wsp.zacieleń krów | 3.7 |
| Komórki somatyczne | 3.07 | Współ. zacieleń jałówek | 1.8 |

WYCIENIENIA

| | | | |
|-----------------|-----|--------|-------------------|
| Łatw.wyc.buhaja | 7.1 | 88 % R | 539 Obserw. |
| Łatw.wyc.córek | 4.1 | 67 % R | 0 Obserw. 0 Córki |
| Przeżyw.buhaja | 6.8 | 77 % R | 595 Obserw. |
| Przeżyw. c. b. | 4.9 | 63 % R | 0 Obserw. 0 Córki |



TPI 2555

NM\$ 729

POKRÓJ (Wycena na 0 Liczba córek 0 Stada)

| | -2 | -1 | 0 | 1 | 2 | | |
|--------------------|----|----|---|---|---|-------|-----------|
| Wzrost | | | | | | +1.23 | Wysoki |
| Budowa | | | | | | +1.14 | Mocna |
| Głębokość | | | | | | +0.98 | Głęboka |
| Typ mleczny | | | | | | +1.03 | Lekki |
| Poch.zadu | | | | | | +0.20 | Spadzisty |
| Szer.zadu | | | | | | +0.10 | Szeroki |
| Tyln.nogi z boku | | | | | | -1.91 | Pionowe |
| Tyln.nogi z tyłu | | | | | | -0.10 | łkswate |
| Ustaw.racic | | | | | | +1.36 | Strome |
| Lokomocja | | | | | | +0.06 | Wysoki |
| Zaw. przed. wymiei | | | | | | +1.13 | Mocny |
| Wys.wymienia | | | | | | +1.64 | Wysokie |
| Szer.wymienia | | | | | | +1.51 | Szerokie |
| Więzadło | | | | | | -0.37 | Słabe |
| Głębokość | | | | | | +0.49 | Płytkie |
| Przednie strzyk. | | | | | | -0.19 | Rozbieżne |
| Tylnie strzyk. | | | | | | -0.72 | Rozbieżne |
| Dług.strzyk. | | | | | | +0.58 | Długie |

AltaDROID 011H011933

PF 141



RONELEE ALTADROID-ET
JEDI X BALISTO
H0840M003135301224 | ur. 2/14/2016
aAa 342 | DMS 126,561 | EFI 9.0 %
HH5

Kappa-Casein: BB Beta-Casein: A2A2 BBR: 1
CDCB & HA-USA Genetic Evaluations 12/2018

POKRÓJ

| | | | |
|------|-------|----------|------|
| PTAT | 1.04 | UDC | 0.66 |
| FLC | -0.09 | Powtarz. | 79% |

PRODUKCJA (0 Liczba córek 0 Stada)

| | | | |
|---------|----------|----------|--------------|
| Mleko | 2127 Lbs | Powtarz. | 80% |
| Białko | 72 Lbs | +0.02% | CMS\$ \$ 746 |
| Tłuszcz | 61 Lbs | -0.06% | |

ZDROWIE

| | | | |
|--------------------|------|-------------------------|-----|
| Produkcja życiowa | 6.1 | Plodność córek | 2.9 |
| Żywotność | +0.1 | Wsp.zacieleń krów | 5.2 |
| Komórki somatyczne | 2.82 | Współ. zacieleń jałówek | 2.4 |

WYCIENIENIA

| | | | |
|-----------------|-----|--------|-------------------|
| Łatw.wyc.buhaja | 7.3 | 95 % R | 958 Obserw. |
| Łatw.wyc.córek | 3.9 | 67 % R | 0 Obserw. 0 Córki |
| Przeżyw.buhaja | 7.3 | 87 % R | 793 Obserw. |
| Przeżyw. c. b. | 4.9 | 62 % R | 0 Obserw. 0 Córki |

WYCENA GENOMOWA



TPI 2797
NM\$ 893

POKRÓJ (Wycena na 0 Liczba córek 0 Stada)

| | -2 | -1 | 0 | 1 | 2 | | |
|--------------------|----|----|---|---|---|-------|-----------|
| Wzrost | | | | | | +1.82 | Wysoki |
| Budowa | | | | | | +0.33 | Mocna |
| Głębokość | | | | | | +0.16 | Głęboka |
| Typ mleczny | | | | | | +1.03 | Lekki |
| Poch.zadu | | | | | | -0.79 | Uniesiony |
| Szer.zadu | | | | | | +0.56 | Szeroki |
| Tyln.nogi z boku | | | | | | -0.23 | Pionowe |
| Tyln.nogi z tyłu | | | | | | +1.92 | Proste |
| Ustaw.racic | | | | | | +1.81 | Strome |
| Lokomocja | | | | | | +2.00 | Wysoki |
| Zaw. przed. wymiel | | | | | | +2.97 | Mocny |
| Wys.wymienia | | | | | | +3.04 | Wysokie |
| Szer.wymienia | | | | | | +2.80 | Szerokie |
| Więzadło | | | | | | +0.76 | Mocne |
| Głębokość | | | | | | +2.37 | Płytke |
| Przednie strzyk. | | | | | | +1.35 | Zbieżne |
| Tylnie strzyk. | | | | | | +1.03 | Zbieżne |
| Dług.strzyk. | | | | | | -0.76 | Krótkie |

AltaEMIRATES 011H012169

PF 145



PEAK ALTAEMIRATES-ET
AltaFLYWHEEL X SILVER
H0840M003139733285 | ur. 2/19/2017
aAa 243 | DMS 234,345 | EFI 8.8 %
Kappa-Casein: AE Beta-Casein: A1A2 BBR: 2

CDCB & HA-USA Genetic Evaluations 12/2018



POKRÓJ

| | | | |
|------|------|----------|------|
| PTAT | 2.27 | UDC | 2.21 |
| FLC | 1.77 | Powtarz. | 76% |

PRODUKCJA (0 Liczba córek 0 Stada)

| | | | | |
|---------|----------|--------|----------|--------|
| Mleko | 1292 Lbs | | Powtarz. | 77% |
| Białko | 57 Lbs | +0.06% | CMS | \$ 928 |
| Tłuszcz | 93 Lbs | +0.16% | | |

ZDROWIE

| | | | |
|--------------------|------|-------------------------|-----|
| Produkcja życiowa | 5.7 | Płodność córek | 1.9 |
| Żywotność | +1.5 | Wsp.zacieleń krów | 4.0 |
| Komórki somatyczne | 2.78 | Współ. zacieleń jałówek | 3.5 |

WYCIELENIA

| | | | | |
|-----------------|-----|--------|-----------|---------|
| Łatw.wyc.buhaja | 7.1 | 62 % R | 0 Obserw. | |
| Łatw.wyc.córek | 3.1 | 55 % R | 0 Obserw. | 0 Córki |
| Przeżyw.buhaja | 8.3 | 59 % R | 0 Obserw. | |
| Przeżyw. c. b. | 3.6 | 53 % R | 0 Obserw. | 0 Córki |

20



TPI 2507
NM\$ 688

POKRÓJ (Wycena na 0 Liczba córek 0 Stada)

| | -2 | -1 | 0 | 1 | 2 | | |
|--------------------|----|----|---|---|---|-------|-----------|
| Wzrost | | | | | | +1.25 | Wysoki |
| Budowa | | | | | | +0.76 | Mocna |
| Głębokość | | | | | | +0.39 | Głęboka |
| Typ mleczny | | | | | | +0.55 | Lekki |
| Poch.zadu | | | | | | +1.34 | Spadzisty |
| Szer.zadu | | | | | | +1.08 | Szeroki |
| Tyln.nogi z boku | | | | | | +1.45 | Łukowate |
| Tyln.nogi z tyłu | | | | | | +0.59 | Proste |
| Ustaw.racic | | | | | | -0.26 | Płaskie |
| Lokomocja | | | | | | +0.78 | Wysoki |
| Zaw. przed. wymiel | | | | | | +1.44 | Mocny |
| Wys.wymienia | | | | | | +1.66 | Wysokie |
| Szer.wymienia | | | | | | +1.53 | Szerokie |
| Więzadło | | | | | | +0.80 | Mocne |
| Głębokość | | | | | | +1.42 | Płytke |
| Przednie strzyk. | | | | | | +0.58 | Zbieżne |
| Tylnie strzyk. | | | | | | +0.59 | Zbieżne |
| Dług.strzyk. | | | | | | -0.27 | Krótkie |

AltaFANTASTIC 011H011905

PF 142



PEAK ALTAFANTASTIC-ET
SUPERSHOT X MCCUTCHEN
H0840M003132426481 | ur. 1/21/2016
aAa 342 | DMS 234,123 | EFI 9.4 %
Kappa-Casein: AB Beta-Casein: A2A2

CDCB & HA-USA Genetic Evaluations 12/2018



POKRÓJ

| | | | |
|------|------|----------|------|
| PTAT | 1.29 | UDC | 1.18 |
| FLC | 0.45 | Powtarz. | 79% |

PRODUKCJA (0 Liczba córek 0 Stada)

| | | | | |
|---------|----------|--------|----------|--------|
| Mleko | 1551 Lbs | | Powtarz. | 80% |
| Białko | 62 Lbs | +0.05% | CMS | \$ 720 |
| Tłuszcz | 58 Lbs | | | |

ZDROWIE

| | | | |
|--------------------|------|-------------------------|-----|
| Produkcja życiowa | 4.9 | Płodność córek | 1.7 |
| Żywotność | +1.4 | Wsp.zacieleń krów | 2.0 |
| Komórki somatyczne | 2.69 | Współ. zacieleń jałówek | 0.4 |

WYCIELENIA

| | | | | |
|-----------------|-----|--------|-------------|---------|
| Łatw.wyc.buhaja | 7.8 | 85 % R | 150 Obserw. | |
| Łatw.wyc.córek | 3.5 | 67 % R | 0 Obserw. | 0 Córki |
| Przeżyw.buhaja | 7.6 | 67 % R | 148 Obserw. | |
| Przeżyw. c. b. | 4.1 | 63 % R | 0 Obserw. | 0 Córki |

WYCENA GENOMOWA

AltaFLYWHEEL PF 144 
011H011720

PEAK ALTAFLYWHEEL-ET
 MONTEREY X SUPERSIRE
 H0840M003129128750 | ur. 3/30/2015
 aAa 231 | DMS 126,123 | EFI 9.0 %
 Kappa-Casein: EE Beta-Casein: A1A1 BBR: 1

CDCB & HA-USA Genetic Evaluations 12/2018



TPI 2669
NM\$ 784

POKRÓJ (Wycena na 0 Liczba córek 0 Stada)

| | -2 | -1 | 0 | 1 | 2 | | |
|--------------------|----|----|---|---|---|-------|-----------|
| Wzrost | | | | | | +1.42 | Wysoki |
| Budowa | | | | | | +1.07 | Mocna |
| Głębokość | | | | | | +0.85 | Głęboka |
| Typ mleczny | | | | | | +0.51 | Lekki |
| Poch.zadu | | | | | | -2.33 | Uniesiony |
| Szer.zadu | | | | | | +1.47 | Szeroki |
| Tyln.nogi z boku | | | | | | +0.31 | Łukowate |
| Tyln.nogi z tyłu | | | | | | +1.46 | Proste |
| Ustaw.racic | | | | | | +1.35 | Strome |
| Lokomocja | | | | | | +1.58 | Wysoki |
| Zaw. przed. wymiei | | | | | | +2.46 | Mocny |
| Wys.wymienia | | | | | | +2.08 | Wysokie |
| Szer.wymienia | | | | | | +1.91 | Szerokie |
| Więzadło | | | | | | +1.50 | Mocne |
| Głębokość | | | | | | +1.97 | Płytkie |
| Przednie strzyk. | | | | | | +1.65 | Zbieżne |
| Tylnie strzyk. | | | | | | +1.71 | Zbieżne |
| Dług.strzyk. | | | | | | -0.94 | Krótkie |

POKRÓJ

| | | | |
|------|------|----------|------|
| PTAT | 2.11 | UDC | 1.73 |
| FLC | 1.38 | Powtarz. | 80% |

PRODUKCJA (0 Liczba córek 0 Stada)

| | | | |
|---------|---------------|----------|--------|
| Mleko | 954 Lbs | Powtarz. | 80% |
| Białko | 48 Lbs +0.07% | CMS\$ | \$ 821 |
| Tłuszcz | 74 Lbs +0.14% | | |

ZDROWIE

| | | | |
|--------------------|------|-------------------------|-----|
| Produkcja życiowa | 5.5 | Plodność córek | 2.4 |
| Żywotność | +2.4 | Wsp.zacieleń krów | 4.4 |
| Komórki somatyczne | 2.75 | Współ. zacieleń jałówek | 4.2 |

WYCIELENIA

| | | | |
|-----------------|-----|--------|-------------------|
| Łatw.wyc.buhaja | 6.3 | 98 % R | 2837 Obserw. |
| Łatw.wyc.córek | 2.1 | 68 % R | 0 Obserw. 0 Córki |
| Przeżyw.buhaja | 7.8 | 94 % R | 3212 Obserw. |
| Przeżyw. c. b. | 3.2 | 63 % R | 0 Obserw. 0 Córki |



TPI 2515
NM\$ 628

POKRÓJ (Wycena na 0 Liczba córek 0 Stada)

| | -2 | -1 | 0 | 1 | 2 | | |
|--------------------|----|----|---|---|---|-------|-----------|
| Wzrost | | | | | | +1.60 | Wysoki |
| Budowa | | | | | | +0.08 | Mocna |
| Głębokość | | | | | | +0.06 | Głęboka |
| Typ mleczny | | | | | | +1.31 | Lekki |
| Poch.zadu | | | | | | +1.70 | Spadzisty |
| Szer.zadu | | | | | | +0.39 | Szeroki |
| Tyln.nogi z boku | | | | | | +0.21 | Łukowate |
| Tyln.nogi z tyłu | | | | | | +0.16 | Proste |
| Ustaw.racic | | | | | | +0.92 | Strome |
| Lokomocja | | | | | | +1.19 | Wysoki |
| Zaw. przed. wymiei | | | | | | +1.63 | Mocny |
| Wys.wymienia | | | | | | +2.45 | Wysokie |
| Szer.wymienia | | | | | | +2.25 | Szerokie |
| Więzadło | | | | | | +1.88 | Mocne |
| Głębokość | | | | | | +1.30 | Płytkie |
| Przednie strzyk. | | | | | | +2.17 | Zbieżne |
| Tylnie strzyk. | | | | | | +2.47 | Zbieżne |
| Dług.strzyk. | | | | | | -0.48 | Krótkie |

AltaGOTHAM PF 136 
011H011766

HFP ALTAGOTHAM-ET
 POWERBALL-P X NUMERO UNO
 HODEUM000538921530 | ur. 8/15/2015
 aAa 243165 | EFI 9.7 %
 Kappa-Casein: AB Beta-Casein: A2A2

CDCB & HA-USA Genetic Evaluations 12/2018



POKRÓJ

| | | | |
|------|------|----------|------|
| PTAT | 1.67 | UDC | 1.64 |
| FLC | 0.71 | Powtarz. | 79% |

PRODUKCJA (0 Liczba córek 0 Stada)

| | | | |
|---------|---------------|----------|--------|
| Mleko | 1265 Lbs | Powtarz. | 80% |
| Białko | 52 Lbs +0.05% | CMS\$ | \$ 651 |
| Tłuszcz | 36 Lbs -0.04% | | |

ZDROWIE

| | | | |
|--------------------|------|-------------------------|-----|
| Produkcja życiowa | 4.6 | Plodność córek | 4.6 |
| Żywotność | +3.3 | Wsp.zacieleń krów | 6.2 |
| Komórki somatyczne | 2.98 | Współ. zacieleń jałówek | 3.5 |

WYCIELENIA

| | | | |
|-----------------|-----|--------|-------------------|
| Łatw.wyc.buhaja | 6.4 | 63 % R | 0 Obserw. |
| Łatw.wyc.córek | 3.5 | 61 % R | 0 Obserw. 0 Córki |
| Przeżyw.buhaja | 7.1 | 60 % R | 0 Obserw. |
| Przeżyw. c. b. | 5.1 | 59 % R | 0 Obserw. 0 Córki |

WYCENA GENOMOWA



TPI 2651
NM\$ 768

POKRÓJ (Wycena na 0 Liczba córek 0 Stada)

| | -2 | -1 | 0 | 1 | 2 | | |
|--------------------|----|----|---|---|---|-------|-----------|
| Wzrost | | | | | | +1.43 | Wysoki |
| Budowa | | | | | | +1.32 | Mocna |
| Głębokość | | | | | | +1.15 | Głęboka |
| Typ mleczny | | | | | | +2.31 | Lekki |
| Poch.zaду | | | | | | +1.53 | Spadzisty |
| Szer.zaду | | | | | | +1.95 | Szeroki |
| Tyln.nogi z boku | | | | | | +0.06 | Łukowate |
| Tyln.nogi z tyłu | | | | | | +0.94 | Proste |
| Ustaw.racic | | | | | | +0.73 | Strome |
| Lokomocja | | | | | | +1.36 | Wysoki |
| Zaw. przed. wymiel | | | | | | +1.52 | Mocny |
| Wys.wymienia | | | | | | +3.97 | Wysokie |
| Szer.wymienia | | | | | | +3.65 | Szerokie |
| Więzadło | | | | | | +1.26 | Mocne |
| Głębokość | | | | | | -0.23 | Głębokie |
| Przednie strzyk. | | | | | | +0.21 | Zbieżne |
| Tylnie strzyk. | | | | | | +0.61 | Zbieżne |
| Dług.strzyk. | | | | | | -0.06 | Krótkie |

AltaKADERO 011H012208

PEAK ALTAKADERO-ET
SUPERHERO X MONTROSS
H0840M003142181280 | ur. 3/5/2017
aAa 531 | DMS 345,234 | EFI 9.6 %
Kappa-Casein: AB Beta-Casein: A2A2

CDCB & HA-USA Genetic Evaluations 12/2018



POKRÓJ

| | | | |
|------|------|----------|------|
| PTAT | 2.32 | UDC | 1.89 |
| FLC | 1.03 | Powtarz. | 75% |

PRODUKCJA (0 Liczba córek 0 Stada)

| | | | |
|---------|----------|----------|--------------|
| Mleko | 2763 Lbs | Powtarz. | 76% |
| Białko | 82 Lbs | -0.01% | CMS\$ \$ 771 |
| Tłuszcz | 67 Lbs | -0.12% | |

ZDROWIE

| | | | |
|--------------------|------|-------------------------|-----|
| Produkcja życiowa | 4.8 | Płodność córek | 0.4 |
| Żywotność | +0.7 | Wsp.zacieleń krów | 1.1 |
| Komórki somatyczne | 2.85 | Współ. zacieleń jałówek | 0.8 |

WYCIELENIA

| | | | |
|-----------------|-----|--------|-------------------|
| Łatw.wyc.buhaja | 7.8 | 62 % R | 0 Obserw. |
| Łatw.wyc.córek | 4.1 | 57 % R | 0 Obserw. 0 Córki |
| Przeżyw.buhaja | 7.3 | 59 % R | 0 Obserw. |
| Przeżyw. c. b. | 5.5 | 55 % R | 0 Obserw. 0 Córki |

22



TPI 2604
NM\$ 771

POKRÓJ (Wycena na 0 Liczba córek 0 Stada)

| | -2 | -1 | 0 | 1 | 2 | | |
|--------------------|----|----|---|---|---|-------|-----------|
| Wzrost | | | | | | +0.46 | Wysoki |
| Budowa | | | | | | -0.08 | Delikatna |
| Głębokość | | | | | | -0.33 | Płytka |
| Typ mleczny | | | | | | +0.89 | Lekki |
| Poch.zaду | | | | | | +0.97 | Spadzisty |
| Szer.zaду | | | | | | -0.38 | Wąski |
| Tyln.nogi z boku | | | | | | -1.34 | Pionowe |
| Tyln.nogi z tyłu | | | | | | +1.22 | Proste |
| Ustaw.racic | | | | | | +0.26 | Strome |
| Lokomocja | | | | | | +1.27 | Wysoki |
| Zaw. przed. wymiel | | | | | | +1.12 | Mocny |
| Wys.wymienia | | | | | | +2.48 | Wysokie |
| Szer.wymienia | | | | | | +2.28 | Szerokie |
| Więzadło | | | | | | +0.99 | Mocne |
| Głębokość | | | | | | +0.83 | Płytke |
| Przednie strzyk. | | | | | | +1.14 | Zbieżne |
| Tylnie strzyk. | | | | | | +1.44 | Zbieżne |
| Dług.strzyk. | | | | | | -1.36 | Krótkie |

AltaKALISPELL PF 137 011H012052

PEAK ALTAKALISPELL-ET
MONTANA X YODER
H0840M003134408770 | ur. 8/25/2016
aAa 453 | DMS 234,123 | EFI 8.9 %
Kappa-Casein: AA Beta-Casein: A2A2

CDCB & HA-USA Genetic Evaluations 12/2018



POKRÓJ

| | | | |
|------|------|----------|------|
| PTAT | 1.12 | UDC | 1.53 |
| FLC | 1.19 | Powtarz. | 75% |

PRODUKCJA (0 Liczba córek 0 Stada)

| | | | |
|---------|----------|----------|--------------|
| Mleko | 1439 Lbs | Powtarz. | 78% |
| Białko | 46 Lbs | +0.01% | CMS\$ \$ 782 |
| Tłuszcz | 69 Lbs | +0.05% | |

ZDROWIE

| | | | |
|--------------------|------|-------------------------|-----|
| Produkcja życiowa | 5.9 | Płodność córek | 4.0 |
| Żywotność | +2.8 | Wsp.zacieleń krów | 5.8 |
| Komórki somatyczne | 2.74 | Współ. zacieleń jałówek | 3.1 |

WYCIELENIA

| | | | |
|-----------------|-----|--------|-------------------|
| Łatw.wyc.buhaja | 7.0 | 95 % R | 696 Obserw. |
| Łatw.wyc.córek | 5.2 | 67 % R | 0 Obserw. 0 Córki |
| Przeżyw.buhaja | 6.6 | 87 % R | 688 Obserw. |
| Przeżyw. c. b. | 6.0 | 62 % R | 0 Obserw. 0 Córki |

WYCENA GENOMOWA

AltaLAWSON

011HO12157

PEAK ALTALAWSON-ET

AltaROBSON X DELTA X SUPERSIRE

HO840M003142181099 | ur. 2017-04-14

Kappa-Casein BB | Beta-Casein A2A2

Haplotypy HH1F HH2F HH3F HH4F HH5F HCDF HH6F

Genetic Codes TC TD TL TP TR TV TY

aAa 243 | DMS 345,135 | EFI 8.7 %

Aktualna wycena USA-201812

CDCB & HA-USA Genetic Evaluations 12/2018



Pokrój Wycena na 0 Liczba córek 0 Stada (75% Rel)

| Wzrost | UDC | FLC |
|--------|-------|-------|
| +1.59 | +1.70 | +1.02 |

| Wzrost | Budowa | Głębokość | Typ mleczny | Poch.zadu | Szer.zadu | Tyln.nogi z boku | Tyln.nogi z tyłu | Ustaw.racic | Lokomocja | Zaw. przed. wyr | Wys.wymienia | Szer.wymienia | Więzadło | Głębokość | Przednie strzyk. | Tyłne strzyk. | Dług.strzyk. |
|--------------|-------------|---------------|-------------|-----------------|---------------|------------------|------------------|--------------|--------------|-----------------|---------------|----------------|-------------|---------------|------------------|---------------|---------------|
| +1.62 Wysoki | +0.79 Mocna | +0.59 Głęboka | +1.07 Lekki | +0.94 Spadzisty | +0.89 Szeroki | +0.33 Łukowate | +1.22 Proste | +1.41 Strome | +1.23 Wysoki | +2.29 Mocny | +2.32 Wysokie | +2.13 Szerokie | +0.79 Mocne | +2.18 Płytkie | +1.06 Zbieżne | +0.91 Zbieżne | -1.28 Krótkie |

Rodowód

| | |
|--------|-----------------------------|
| O. | BOMAZ ALTAROBSON-ET |
| M. | OCD LAVISH-ET |
| O.M. | MR MOGUL DELTA 1427-ET |
| M.M. | WCD-ZBW SUPERSIRE LAVAGE-ET |
| O.O.M. | SEAGULL-BAY SUPERSIRE-ET |
| M.M.M | FREUREHAVEN LABELLE |



Dam: OCD Lavish-ET

| | | | |
|-----|------|-----|------|
| TPI | 2913 | NMS | 1040 |
|-----|------|-----|------|



PRODUKCJA

| | | |
|---------|----------|--------------|
| Mleko | +691 Lbs | 77% Powtarz. |
| Białko | +58 Lbs | +0.13% |
| Tłuszcz | +110 Lbs | +0.30% |
| CMS | +\$1105 | |

Wycena na 0 Liczba córek 0 Stada (100% córek w US)

| | |
|-------------------|--|
| Przewaga mleka | |
| Przewaga tłuszczu | |
| Przewaga białka | |

CECHY ZDROWOTNE

| | | | |
|---------------------|-------|---------------------------|-------|
| Prod. życiowa | +7.1 | Płodność córek | +4.1 |
| Żywołność | +3.7 | Wsp.zacieli krów | 6.3 |
| Komórki somatyczne | +2.77 | Wsp.zacieli jałówek | 4.3 |
| Mastitis | 1.0% | Zapalenie Macicy | 2.4% |
| Ketoza | 1.2% | Przemieszczenie Trawierca | 0.4% |
| Zatrzymanie Łożyska | 0.1% | Gorączka Mleczna | -0.5% |

WYCIELENIA

| | | | |
|-----------------|------|--------------|------------------|
| Łatw.wyc.buhaja | 6.4% | 62% Powtarz. | 0 Obserw. |
| Łatw.wyc.córek | 2.7% | 55% Powtarz. | 0 Obserw. 0Córki |
| Przeżyw.buhaja | 6.0% | 59% Powtarz. | 0 Obserw. |
| Przeżyw. c. b. | 3.4% | 53% Powtarz. | 0 Obserw. 0Córki |

WYCENA GENOMOWA



TPI 2698
NM\$ 829

POKRÓJ (Wycena na 0 Liczba córek 0 Stada)

| | -2 | -1 | 0 | 1 | 2 | | |
|--------------------|----|----|---|---|---|-------|-----------|
| Wzrost | | | | | | +2.27 | Wysoki |
| Budowa | | | | | | +1.06 | Mocna |
| Głębokość | | | | | | +1.23 | Głęboka |
| Typ mleczny | | | | | | +2.14 | Lekki |
| Poch.zadu | | | | | | +1.50 | Spadzisty |
| Szer.zadu | | | | | | +1.71 | Szeroki |
| Tyln.nogi z boku | | | | | | -0.29 | Pionowe |
| Tyln.nogi z tyłu | | | | | | +0.93 | Proste |
| Ustaw.racic | | | | | | +1.23 | Strome |
| Lokomocja | | | | | | +1.18 | Wysoki |
| Zaw. przed. wymiei | | | | | | +2.07 | Mocny |
| Wys.wymienia | | | | | | +3.00 | Wysokie |
| Szer.wymienia | | | | | | +2.76 | Szerokie |
| Więzadło | | | | | | +1.28 | Mocne |
| Głębokość | | | | | | +1.47 | Płytke |
| Przednie strzyk. | | | | | | +1.67 | Zbieżne |
| Tylnie strzyk. | | | | | | +1.97 | Zbieżne |
| Dług.strzyk. | | | | | | -0.51 | Krótkie |

AltaMONTROYA 011H011981

PF 146



PEAK ALTAMONTOYA-ET
AltaMORENO X SUPERSIRE
H0840M003134407079 | ur. 8/6/2016
aAa 315 | DMS 561,456 | EFI 9.2 %
Kappa-Casein: AE Beta-Casein: A1A2

CDCB & HA-USA Genetic Evaluations 12/2018



POKRÓJ

| | | | |
|------|------|----------|------|
| PTAT | 1.96 | UDC | 1.79 |
| FLC | 0.76 | Powtarz. | 76% |

PRODUKCJA (0 Liczba córek 0 Stada)

| | | | | |
|---------|----------|--------|----------|--------|
| Mleko | 1878 Lbs | | Powtarz. | 78% |
| Białko | 74 Lbs | +0.06% | CMS\$ | \$ 862 |
| Tłuszcz | 96 Lbs | +0.09% | | |

ZDROWIE

| | | | |
|--------------------|------|-------------------------|-----|
| Produkcja życiowa | 4.3 | Płodność córek | 0.7 |
| Żywotność | -1.5 | Wsp.zacieleń krów | 2.5 |
| Komórki somatyczne | 2.80 | Współ. zacieleń jałówek | 0.9 |

WYCIELENIA

| | | | |
|-----------------|-----|--------|-------------------|
| Łatw.wyc.buhaja | 8.6 | 83 % R | 177 Obserw. |
| Łatw.wyc.córek | 5.4 | 67 % R | 0 Obserw. 0 Córki |
| Przeżyw.buhaja | 7.0 | 72 % R | 175 Obserw. |
| Przeżyw. c. b. | 4.5 | 63 % R | 0 Obserw. 0 Córki |

24



NOWOŚĆ

TPI 2743
NM\$ 874

POKRÓJ (Wycena na 0 Liczba córek 0 Stada)

| | -2 | -1 | 0 | 1 | 2 | | |
|--------------------|----|----|---|---|---|-------|-----------|
| Wzrost | | | | | | +0.91 | Wysoki |
| Budowa | | | | | | +0.03 | Mocna |
| Głębokość | | | | | | +0.14 | Głęboka |
| Typ mleczny | | | | | | +1.27 | Lekki |
| Poch.zadu | | | | | | +0.50 | Spadzisty |
| Szer.zadu | | | | | | +0.09 | Szeroki |
| Tyln.nogi z boku | | | | | | +0.15 | Łukowate |
| Tyln.nogi z tyłu | | | | | | +1.22 | Proste |
| Ustaw.racic | | | | | | +1.02 | Strome |
| Lokomocja | | | | | | +1.72 | Wysoki |
| Zaw. przed. wymiei | | | | | | +2.14 | Mocny |
| Wys.wymienia | | | | | | +2.89 | Wysokie |
| Szer.wymienia | | | | | | +2.66 | Szerokie |
| Więzadło | | | | | | +0.51 | Mocne |
| Głębokość | | | | | | +1.31 | Płytke |
| Przednie strzyk. | | | | | | +0.90 | Zbieżne |
| Tylnie strzyk. | | | | | | +0.78 | Zbieżne |
| Dług.strzyk. | | | | | | -0.47 | Krótkie |

AltaNITRO 011H012093

PF 141



G-DERUYTER ALTANITRO-ET
MODESTY X KINGBOY
H0840M003132991976 | ur. 10/24/2016
aAa 243 | EFI 9.5 %
Kappa-Casein: AE Beta-Casein: A1A2

CDCB & HA-USA Genetic Evaluations 12/2018



POKRÓJ

| | | | |
|------|------|----------|------|
| PTAT | 1.77 | UDC | 1.92 |
| FLC | 1.51 | Powtarz. | 78% |

PRODUKCJA (0 Liczba córek 0 Stada)

| | | | | |
|---------|---------|--------|----------|--------|
| Mleko | 797 Lbs | | Powtarz. | 79% |
| Białko | 44 Lbs | +0.07% | CMS\$ | \$ 912 |
| Tłuszcz | 84 Lbs | +0.20% | | |

ZDROWIE

| | | | |
|--------------------|------|-------------------------|-----|
| Produkcja życiowa | 6.4 | Płodność córek | 4.3 |
| Żywotność | +2.6 | Wsp.zacieleń krów | 4.9 |
| Komórki somatyczne | 2.75 | Współ. zacieleń jałówek | 2.5 |

WYCIELENIA

| | | | |
|-----------------|-----|--------|-------------------|
| Łatw.wyc.buhaja | 7.5 | 74 % R | 57 Obserw. |
| Łatw.wyc.córek | 2.5 | 67 % R | 0 Obserw. 0 Córki |
| Przeżyw.buhaja | 6.6 | 64 % R | 57 Obserw. |
| Przeżyw. c. b. | 3.7 | 63 % R | 0 Obserw. 0 Córki |

WYCENA GENOMOWA

AltaOSCAR 011H012060

PF 139 

PEAK ALTAOSCAR-ET
AltaKERMIT X YODER
H0840M003138498720 | ur. 11/11/2016
aAa 234 | DMS 561,126 | EFI 8.8 %
Kappa-Casein: AB Beta-Casein: A2A2

CDCB & HA-USA Genetic Evaluations 12/2018



TPI 2710

NM\$ 759

POKRÓJ (Wycena na 0 Liczba córek 0 Stada)

| | -2 | -1 | 0 | 1 | 2 | | |
|--------------------|----|----|---|---|---|-------|-----------|
| Wzrost | | | | | | +2.02 | Wysoki |
| Budowa | | | | | | +0.81 | Mocna |
| Głębokość | | | | | | +0.62 | Głęboka |
| Typ mleczny | | | | | | +1.37 | Lekki |
| Poch.zadu | | | | | | +0.30 | Spadzisty |
| Szer.zadu | | | | | | +1.25 | Szeroki |
| Tyln.nogi z boku | | | | | | -1.00 | Pionowe |
| Tyln.nogi z tyłu | | | | | | +2.30 | Proste |
| Ustaw.racic | | | | | | +1.80 | Strome |
| Lokomocja | | | | | | +2.39 | Wysoki |
| Zaw. przed. wymiei | | | | | | +2.49 | Mocny |
| Wys.wymienia | | | | | | +3.27 | Wysokie |
| Szer.wymienia | | | | | | +3.01 | Szerokie |
| Więzadło | | | | | | +1.34 | Mocne |
| Głębokość | | | | | | +2.04 | Płytkie |
| Przednie strzyk. | | | | | | +1.14 | Zbieżne |
| Tylnie strzyk. | | | | | | +1.13 | Zbieżne |
| Dług.strzyk. | | | | | | -0.80 | Krótkie |

POKRÓJ

| | | | |
|------|------|----------|------|
| PTAT | 2.35 | UDC | 2.15 |
| FLC | 2.11 | Powtarz. | 75% |

PRODUKCJA (0 Liczba córek 0 Stada)

| | | | |
|---------|----------|----------|--------------|
| Mleko | 1565 Lbs | Powtarz. | 77% |
| Białko | 40 Lbs | -0.03% | CMS\$ \$ 755 |
| Tłuszcz | 55 Lbs | -0.01% | |

ZDROWIE

| | | | |
|--------------------|------|-------------------------|-----|
| Produkcja życiowa | 6.0 | Plodność córek | 5.5 |
| Żywotność | +3.0 | Wsp.zacieleń krów | 7.8 |
| Komórki somatyczne | 2.71 | Współ. zacieleń jałówek | 4.4 |

WYCIENIA

| | | | | |
|-----------------|-----|--------|------------|---------|
| Łatw.wyc.buhaja | 6.6 | 69 % R | 12 Obserw. | |
| Łatw.wyc.córek | 3.1 | 67 % R | 0 Obserw. | 0 Córki |
| Przeżyw.buhaja | 6.9 | 63 % R | 12 Obserw. | |
| Przeżyw. c. b. | 3.4 | 62 % R | 0 Obserw. | 0 Córki |



TPI 2733

NM\$ 776

POKRÓJ (Wycena na 0 Liczba córek 0 Stada)

| | -2 | -1 | 0 | 1 | 2 | | |
|--------------------|----|----|---|---|---|-------|-----------|
| Wzrost | | | | | | +2.73 | Wysoki |
| Budowa | | | | | | +1.91 | Mocna |
| Głębokość | | | | | | +1.39 | Głęboka |
| Typ mleczny | | | | | | +0.50 | Lekki |
| Poch.zadu | | | | | | -0.57 | Uniesiony |
| Szer.zadu | | | | | | +1.87 | Szeroki |
| Tyln.nogi z boku | | | | | | +0.22 | Łukowate |
| Tyln.nogi z tyłu | | | | | | +1.26 | Proste |
| Ustaw.racic | | | | | | +1.96 | Strome |
| Lokomocja | | | | | | +1.85 | Wysoki |
| Zaw. przed. wymiei | | | | | | +2.48 | Mocny |
| Wys.wymienia | | | | | | +3.21 | Wysokie |
| Szer.wymienia | | | | | | +2.95 | Szerokie |
| Więzadło | | | | | | +1.79 | Mocne |
| Głębokość | | | | | | +2.62 | Płytkie |
| Przednie strzyk. | | | | | | +1.55 | Zbieżne |
| Tylnie strzyk. | | | | | | +1.27 | Zbieżne |
| Dług.strzyk. | | | | | | -0.39 | Krótkie |

AltaPACKARD 011H012032

PF 144 

SANDY-VALLEY ALTAPACKARD-ET
AltaSUPERSTAR X KINGBOY
H0840M003014562298 | ur. 8/5/2016
aAa 153 | DMS 234,123 | EFI 10.2 %
Kappa-Casein: BB Beta-Casein: A1A2

CDCB & HA-USA Genetic Evaluations 12/2018

POKRÓJ

| | | | |
|------|------|----------|------|
| PTAT | 2.35 | UDC | 2.18 |
| FLC | 1.32 | Powtarz. | 77% |

PRODUKCJA (0 Liczba córek 0 Stada)

| | | | |
|---------|---------|----------|--------------|
| Mleko | 717 Lbs | Powtarz. | 79% |
| Białko | 46 Lbs | +0.09% | CMS\$ \$ 830 |
| Tłuszcz | 68 Lbs | +0.15% | |

ZDROWIE

| | | | |
|--------------------|------|-------------------------|-----|
| Produkcja życiowa | 6.2 | Plodność córek | 3.9 |
| Żywotność | +2.9 | Wsp.zacieleń krów | 4.5 |
| Komórki somatyczne | 2.32 | Współ. zacieleń jałówek | 1.2 |

WYCIENIA

| | | | | |
|-----------------|-----|--------|-----------|---------|
| Łatw.wyc.buhaja | 9.5 | 69 % R | 2 Obserw. | |
| Łatw.wyc.córek | 4.7 | 67 % R | 0 Obserw. | 0 Córki |
| Przeżyw.buhaja | 8.5 | 63 % R | 2 Obserw. | |
| Przeżyw. c. b. | 4.6 | 63 % R | 0 Obserw. | 0 Córki |

WYCENA GENOMOWA



TPI 2575
NM\$ 770

POKRÓJ (Wycena na 0 Liczba córek 0 Stada)

| | -2 | -1 | 0 | 1 | 2 | | |
|--------------------|----|----|---|---|---|-------|-----------|
| Wzrost | | | | | | +0.89 | Wysoki |
| Budowa | | | | | | +0.91 | Mocna |
| Głębokość | | | | | | +0.10 | Głęboka |
| Typ mleczny | | | | | | -0.72 | Mocny |
| Poch.zaadu | | | | | | +0.14 | Spadzisty |
| Szer.zaadu | | | | | | -0.58 | Wąski |
| Tyln.nogi z boku | | | | | | -1.19 | Pionowe |
| Tyln.nogi z tyłu | | | | | | +1.88 | Proste |
| Ustaw.racic | | | | | | +1.75 | Strome |
| Lokomocja | | | | | | +1.60 | Wysoki |
| Zaw. przed. wymiei | | | | | | +2.15 | Mocny |
| Wys.wymienia | | | | | | +2.48 | Wysokie |
| Szer.wymienia | | | | | | +2.28 | Szerokie |
| Więzadło | | | | | | -0.25 | Słabe |
| Głębokość | | | | | | +1.80 | Płytke |
| Przednie strzyk. | | | | | | +0.72 | Zbieżne |
| Tyline strzyk. | | | | | | +0.41 | Zbieżne |
| Dług.strzyk. | | | | | | -0.70 | Krótkie |

AltaPOLISH 011H011734

PF 140

PEAK ALTAPOLISH-ET
SILVER X SUPERSIRE
H0840M003131131371 | ur. 5/15/2015
aAa 435 | DMS 561,135 | EFI 8.9 %
Kappa-Casein: BE Beta-Casein: A1A1 BBR: 2

CDCB & HA-USA Genetic Evaluations 12/2018



POKRÓJ

| | | | |
|------|------|----------|------|
| PTAT | 1.48 | UDC | 1.73 |
| FLC | 1.65 | Powtarz. | 80% |

PRODUKCJA (0 Liczba córek 0 Stada)

| | | | | |
|---------|---------|--------|----------|--------|
| Mleko | 664 Lbs | | Powtarz. | 80% |
| Białko | 44 Lbs | +0.09% | CMS\$ | \$ 815 |
| Tłuszcz | 85 Lbs | +0.22% | | |

ZDROWIE

| | | | |
|--------------------|------|-------------------------|------|
| Produkcja życiowa | 5.4 | Płodność córek | 1.4 |
| Żywotność | +1.9 | Wsp.zacieleń krów | 1.8 |
| Komórki somatyczne | 2.73 | Współ. zacieleń jałówek | -0.4 |

WYCIELENIA

| | | | | |
|-----------------|-----|--------|--------------|---------|
| Łatw.wyc.buhaja | 6.3 | 98 % R | 3894 Obserw. | |
| Łatw.wyc.córek | 3.9 | 68 % R | 0 Obserw. | 0 Córki |
| Przeżyw.buhaja | 7.9 | 96 % R | 4191 Obserw. | |
| Przeżyw. c. b. | 4.6 | 63 % R | 0 Obserw. | 0 Córki |

26



TPI 2694
NM\$ 776

POKRÓJ (Wycena na 0 Liczba córek 0 Stada)

| | -2 | -1 | 0 | 1 | 2 | | |
|--------------------|----|----|---|---|---|-------|-----------|
| Wzrost | | | | | | +0.17 | Wysoki |
| Budowa | | | | | | -0.38 | Delikatna |
| Głębokość | | | | | | -0.42 | Płytka |
| Typ mleczny | | | | | | +1.45 | Lekki |
| Poch.zaadu | | | | | | +0.35 | Spadzisty |
| Szer.zaadu | | | | | | +0.74 | Szeroki |
| Tyln.nogi z boku | | | | | | -0.46 | Pionowe |
| Tyln.nogi z tyłu | | | | | | +1.81 | Proste |
| Ustaw.racic | | | | | | +1.06 | Strome |
| Lokomocja | | | | | | +1.55 | Wysoki |
| Zaw. przed. wymiei | | | | | | +1.71 | Mocny |
| Wys.wymienia | | | | | | +3.54 | Wysokie |
| Szer.wymienia | | | | | | +3.26 | Szerokie |
| Więzadło | | | | | | +1.95 | Mocne |
| Głębokość | | | | | | +1.29 | Płytke |
| Przednie strzyk. | | | | | | +1.46 | Zbieżne |
| Tyline strzyk. | | | | | | +1.75 | Zbieżne |
| Dług.strzyk. | | | | | | -1.03 | Krótkie |

AltaRECOIL 011H011736

PF 141

PEAK ALTARECOIL-ET
AltaSPRING X JACEY
H0840M003130641796 | ur. 5/28/2015
aAa 432 | DMS 135,561 | EFI 9.1 %
Kappa-Casein: AB Beta-Casein: A2A2

CDCB & HA-USA Genetic Evaluations 12/2018



POKRÓJ

| | | | |
|------|------|----------|------|
| PTAT | 1.91 | UDC | 2.44 |
| FLC | 1.68 | Powtarz. | 79% |

PRODUKCJA (0 Liczba córek 0 Stada)

| | | | | |
|---------|----------|--------|----------|--------|
| Mleko | 1423 Lbs | | Powtarz. | 80% |
| Białko | 59 Lbs | +0.06% | CMS\$ | \$ 805 |
| Tłuszcz | 51 Lbs | -0.01% | | |

ZDROWIE

| | | | |
|--------------------|------|-------------------------|-----|
| Produkcja życiowa | 6.6 | Płodność córek | 4.3 |
| Żywotność | +0.6 | Wsp.zacieleń krów | 5.6 |
| Komórki somatyczne | 2.86 | Współ. zacieleń jałówek | 3.9 |

WYCIELENIA

| | | | | |
|-----------------|-----|--------|--------------|---------|
| Łatw.wyc.buhaja | 6.1 | 97 % R | 2660 Obserw. | |
| Łatw.wyc.córek | 4.3 | 67 % R | 0 Obserw. | 0 Córki |
| Przeżyw.buhaja | 7.5 | 93 % R | 2874 Obserw. | |
| Przeżyw. c. b. | 5.7 | 63 % R | 0 Obserw. | 0 Córki |

WYCENA GENOMOWA



AltaRONDON 011H012206

PF 143

NO-FLA ALTARONDON-ET
ROWDY X MIDNIGHT
H0840M003141559953 | ur. 1/11/2017
aAa 423 | DMS 345 | EFI 9.2 %
Kappa-Casein: BE Beta-Casein: A1A2

CDCB & HA-USA Genetic Evaluations 12/2018



TPI 2770

NM\$ 940

POKRÓJ (Wycena na 0 Liczba córek 0 Stada)

| | -2 | -1 | 0 | 1 | 2 | | |
|--------------------|----|----|---|---|---|-------|-----------|
| Wzrost | | | | | | +0.75 | Wysoki |
| Budowa | | | | | | +0.50 | Mocna |
| Głębokość | | | | | | +0.15 | Głęboka |
| Typ mleczny | | | | | | +0.65 | Lekki |
| Poch.zadu | | | | | | -0.29 | Uniesiony |
| Szer.zadu | | | | | | +0.50 | Szeroki |
| Tyln.nogi z boku | | | | | | -0.54 | Pionowe |
| Tyln.nogi z tytu | | | | | | +0.99 | Proste |
| Ustaw.racic | | | | | | +1.47 | Strome |
| Lokomocja | | | | | | +1.14 | Wysoki |
| Zaw. przed. wymiei | | | | | | +2.49 | Mocny |
| Wys.wymienia | | | | | | +3.35 | Wysokie |
| Szer.wymienia | | | | | | +3.08 | Szerokie |
| Więzadło | | | | | | +0.07 | Mocne |
| Głębokość | | | | | | +1.82 | Płytkie |
| Przednie strzyk. | | | | | | -0.08 | Rozbieżne |
| Tylnie strzyk. | | | | | | -0.53 | Rozbieżne |
| Dług.strzyk. | | | | | | -0.37 | Krótkie |

POKRÓJ

| | | | |
|------|------|----------|------|
| PTAT | 1.75 | UDC | 2.20 |
| FLC | 1.10 | Powtarz. | 74% |

PRODUKCJA (0 Liczba córek 0 Stada)

| | | | |
|---------|---------------|----------|--------|
| Mleko | 1956 Lbs | Powtarz. | 79% |
| Białko | 67 Lbs +0.03% | CMS\$ | \$ 958 |
| Tłuszcz | 91 Lbs +0.06% | | |

ZDROWIE

| | | | |
|--------------------|------|-------------------------|-----|
| Produkcja życiowa | 7.2 | Plodność córek | 1.2 |
| Żywotność | +3.0 | Wsp.zacieleń krów | 3.4 |
| Komórki somatyczne | 2.78 | Współ. zacieleń jałówek | 1.8 |

WYCIELENIA

| | | | |
|-----------------|-----|--------|-------------------|
| Łatw.wyc.buhaja | 5.7 | 62 % R | 0 Obserw. |
| Łatw.wyc.córek | 5.2 | 57 % R | 0 Obserw. 0 Córki |
| Przeżyw.buhaja | 6.7 | 59 % R | 0 Obserw. |
| Przeżyw. c. b. | 4.6 | 55 % R | 0 Obserw. 0 Córki |



AltaSANTANO 011H011577

PF 138

EDG ALTASANTANO-ET
SHOTGLASS X SHAMROCK
H0DEUM000666429996 | ur. 5/13/2014
aAa 435216 | EFI 9.3 %
Kappa-Casein: AB Beta-Casein: A1A2

CDCB & HA-USA Genetic Evaluations 12/2018

TPI 2504

NM\$ 695

POKRÓJ (Wycena na 0 Liczba córek 0 Stada)

| | -2 | -1 | 0 | 1 | 2 | | |
|--------------------|----|----|---|---|---|-------|-----------|
| Wzrost | | | | | | -0.15 | Niski |
| Budowa | | | | | | +0.37 | Mocna |
| Głębokość | | | | | | +0.18 | Głęboka |
| Typ mleczny | | | | | | +0.46 | Lekki |
| Poch.zadu | | | | | | +0.70 | Spadzisty |
| Szer.zadu | | | | | | +0.16 | Szeroki |
| Tyln.nogi z boku | | | | | | -0.03 | Pionowe |
| Tyln.nogi z tytu | | | | | | +0.72 | Proste |
| Ustaw.racic | | | | | | +0.43 | Strome |
| Lokomocja | | | | | | +0.41 | Wysoki |
| Zaw. przed. wymiei | | | | | | +1.60 | Mocny |
| Wys.wymienia | | | | | | +2.08 | Wysokie |
| Szer.wymienia | | | | | | +1.91 | Szerokie |
| Więzadło | | | | | | +1.13 | Mocne |
| Głębokość | | | | | | +0.66 | Płytkie |
| Przednie strzyk. | | | | | | +1.83 | Zbieżne |
| Tylnie strzyk. | | | | | | +1.55 | Zbieżne |
| Dług.strzyk. | | | | | | -1.32 | Krótkie |

POKRÓJ

| | | | |
|------|------|----------|------|
| PTAT | 1.01 | UDC | 1.58 |
| FLC | 0.57 | Powtarz. | 78% |

PRODUKCJA (114 Liczba córek 26 Stada)

| | | | |
|---------|---------------|----------|--------|
| Mleko | 1349 Lbs | Powtarz. | 93% |
| Białko | 37 Lbs -0.01% | CMS\$ | \$ 693 |
| Tłuszcz | 58 Lbs +0.03% | | |

ZDROWIE

| | | | |
|--------------------|------|-------------------------|-----|
| Produkcja życiowa | 5.8 | Plodność córek | 3.8 |
| Żywotność | +2.3 | Wsp.zacieleń krów | 5.6 |
| Komórki somatyczne | 2.86 | Współ. zacieleń jałówek | 8.1 |

WYCIELENIA

| | | | |
|-----------------|-----|--------|---------------------|
| Łatw.wyc.buhaja | 4.6 | 96 % R | 1885 Obserw. |
| Łatw.wyc.córek | 4.7 | 71 % R | 63 Obserw. 63 Córki |
| Przeżyw.buhaja | 6.8 | 88 % R | 1640 Obserw. |
| Przeżyw. c. b. | 4.3 | 73 % R | 66 Obserw. 66 Córki |

WYCENA GENOMOWA



TPI 2569
NM\$ 767

POKRÓJ (Wycena na 0 Liczba córek 0 Stada)

| | -2 | -1 | 0 | 1 | 2 | | |
|-------------------|----|----|---|---|---|-------|-----------|
| Wzrost | | | | | | +0.02 | Wysoki |
| Budowa | | | | | | -0.35 | Delikatna |
| Głębokość | | | | | | -0.83 | Płytka |
| Typ mleczny | | | | | | -0.12 | Mocny |
| Poch.zaду | | | | | | +0.87 | Spadzisty |
| Szer.zaду | | | | | | -1.05 | Wąski |
| Tyln.nogi z boku | | | | | | +0.04 | Łukowate |
| Tyln.nogi z tyłu | | | | | | +0.81 | Proste |
| Ustaw.racic | | | | | | +0.59 | Strome |
| Lokomocja | | | | | | +1.28 | Wysoki |
| Zaw. przed. wymię | | | | | | +2.03 | Mocny |
| Wys.wymienia | | | | | | +2.05 | Wysokie |
| Szer.wymienia | | | | | | +1.89 | Szerokie |
| Więzadło | | | | | | +0.22 | Mocne |
| Głębokość | | | | | | +1.97 | Płytke |
| Przednie strzyk. | | | | | | +0.84 | Zbieżne |
| Tylnie strzyk. | | | | | | +0.46 | Zbieżne |
| Dług.strzyk. | | | | | | +0.30 | Długie |

AltaSHOCKWAVE PF 138

011H012095

KONING ALTASHOCKWAVE-ET
MODESTY X SUPERSIRE
HONLDM000943461722 | ur. 10/31/2016
aAa 423651 | EFI 8.7 %
HH5
Kappa-Casein: AE Beta-Casein: A1A1
CDCB & HA-USA Genetic Evaluations 12/2018

POKRÓJ

| | | | |
|------|------|----------|------|
| PTAT | 1.24 | UDC | 1.83 |
| FLC | 1.24 | Powtarz. | 77% |

PRODUKCJA (0 Liczba córek 0 Stada)

| | | | | |
|---------|----------|--------|----------|--------|
| Mleko | 1387 Lbs | | Powtarz. | 79% |
| Białko | 49 Lbs | +0.02% | CMS\$ | \$ 781 |
| Tłuszcz | 55 Lbs | +0.01% | | |

ZDROWIE

| | | | |
|--------------------|------|-------------------------|-----|
| Produkcja życiowa | 8.0 | Płodność córek | 3.6 |
| Żywotność | +3.4 | Wsp.zacieleń krów | 5.2 |
| Komórki somatyczne | 2.93 | Współ. zacieleń jałówek | 0.2 |

WYCIELENI

| | | | | |
|-----------------|-----|--------|-----------|---------|
| Łatw.wyc.buhaja | 7.3 | 69 % R | 7 Obserw. | |
| Łatw.wyc.córek | 4.2 | 67 % R | 0 Obserw. | 0 Córki |
| Przeżyw.buhaja | 7.2 | 62 % R | 7 Obserw. | |
| Przeżyw. c. b. | 4.5 | 62 % R | 0 Obserw. | 0 Córki |

28



TPI 2464
NM\$ 644

POKRÓJ (Wycena na 0 Liczba córek 0 Stada)

| | -2 | -1 | 0 | 1 | 2 | | |
|-------------------|----|----|---|---|---|-------|-----------|
| Wzrost | | | | | | +1.04 | Wysoki |
| Budowa | | | | | | +0.45 | Mocna |
| Głębokość | | | | | | +0.17 | Głęboka |
| Typ mleczny | | | | | | +0.53 | Lekki |
| Poch.zaду | | | | | | +0.07 | Spadzisty |
| Szer.zaду | | | | | | +0.63 | Szeroki |
| Tyln.nogi z boku | | | | | | -0.19 | Pionowe |
| Tyln.nogi z tyłu | | | | | | +1.55 | Proste |
| Ustaw.racic | | | | | | +1.16 | Strome |
| Lokomocja | | | | | | +1.00 | Wysoki |
| Zaw. przed. wymię | | | | | | +2.22 | Mocny |
| Wys.wymienia | | | | | | +3.42 | Wysokie |
| Szer.wymienia | | | | | | +3.15 | Szerokie |
| Więzadło | | | | | | +1.49 | Mocne |
| Głębokość | | | | | | +1.56 | Płytke |
| Przednie strzyk. | | | | | | +1.28 | Zbieżne |
| Tylnie strzyk. | | | | | | +1.59 | Zbieżne |
| Dług.strzyk. | | | | | | -0.39 | Krótkie |

AltaSLUICE PF 140

011H011898

PEAK ALTASLUICE-ET
SILVER X CASHCOIN
H0840M003133371248 | ur. 11/5/2015
aAa 234 | DMS 561 | EFI 9.7 %
Kappa-Casein: BB Beta-Casein: A1A2

CDCB & HA-USA Genetic Evaluations 12/2018

POKRÓJ

| | | | |
|------|------|----------|------|
| PTAT | 1.64 | UDC | 2.33 |
| FLC | 1.02 | Powtarz. | 79% |

PRODUKCJA (0 Liczba córek 0 Stada)

| | | | | |
|---------|----------|--------|----------|--------|
| Mleko | 1694 Lbs | | Powtarz. | 80% |
| Białko | 51 Lbs | 0.00% | CMS\$ | \$ 646 |
| Tłuszcz | 68 Lbs | +0.02% | | |

ZDROWIE

| | | | |
|--------------------|------|-------------------------|-----|
| Produkcja życiowa | 3.8 | Płodność córek | 0.4 |
| Żywotność | -0.4 | Wsp.zacieleń krów | 0.8 |
| Komórki somatyczne | 2.94 | Współ. zacieleń jałówek | 2.0 |

WYCIELENI

| | | | | |
|-----------------|-----|--------|-------------|---------|
| Łatw.wyc.buhaja | 7.9 | 73 % R | 142 Obserw. | |
| Łatw.wyc.córek | 5.1 | 68 % R | 0 Obserw. | 0 Córki |
| Przeżyw.buhaja | 7.6 | 66 % R | 142 Obserw. | |
| Przeżyw. c. b. | 4.7 | 63 % R | 0 Obserw. | 0 Córki |

WYCENA GENOMOWA

AltaSTARJACK

011H012122

PF 144



PEAK ALTASTARJACK-ET
 JEDI X MONTEREY
 H0840M003138498788 | ur. 2/4/2017
 aAa 243 | DMS 561,456 | EFI 9.0 %
 HH5

Kappa-Casein: AB Beta-Casein: A1A2
 CDCB & HA-USA Genetic Evaluations 12/2018


TPI 2781
NM\$ 813

POKRÓJ (Wycena na 0 Liczba córek 0 Stada)

| | -2 | -1 | 0 | 1 | 2 | | |
|--------------------|----|----|---|---|---|-------|-----------|
| Wzrost | | | | | | +1.84 | Wysoki |
| Budowa | | | | | | +1.10 | Mocna |
| Głębokość | | | | | | +0.81 | Głęboka |
| Typ mleczny | | | | | | +1.08 | Lekki |
| Poch.zadu | | | | | | -2.34 | Uniesiony |
| Szer.zadu | | | | | | +1.03 | Szeroki |
| Tyln.nogi z boku | | | | | | -1.58 | Pionowe |
| Tyln.nogi z tyłu | | | | | | +0.78 | Proste |
| Ustaw.racic | | | | | | +1.87 | Strome |
| Lokomocja | | | | | | +1.08 | Wysoki |
| Zaw. przed. wymiei | | | | | | +3.03 | Mocny |
| Wys.wymienia | | | | | | +3.07 | Wysokie |
| Szer.wymienia | | | | | | +2.82 | Szerokie |
| Więzadło | | | | | | +1.75 | Mocne |
| Głębokość | | | | | | +2.88 | Płytkie |
| Przednie strzyk. | | | | | | +0.79 | Zbieżne |
| Tylnie strzyk. | | | | | | +0.65 | Zbieżne |
| Dług.strzyk. | | | | | | +0.14 | Długie |

POKRÓJ

| | | | |
|------|------|----------|------|
| PTAT | 2.42 | UDC | 2.44 |
| FLC | 0.80 | Powtarz. | 79% |

PRODUKCJA (0 Liczba córek 0 Stada)

| | | | | |
|---------|----------|--------|----------|--------|
| Mleko | 1402 Lbs | | Powtarz. | 79% |
| Białko | 62 Lbs | +0.07% | CMS\$ | \$ 849 |
| Tłuszcz | 50 Lbs | -0.01% | | |

ZDROWIE

| | | | |
|--------------------|------|-------------------------|-----|
| Produkcja życiowa | 7.5 | Płodność córek | 5.4 |
| Żywotność | +1.8 | Wsp.zacieleń krów | 7.4 |
| Komórki somatyczne | 2.83 | Współ. zacieleń jałówek | 4.4 |

WYCIELENIA

| | | | | |
|-----------------|-----|--------|-----------|---------|
| Łatw.wyc.buhaja | 5.9 | 62 % R | 0 Obserw. | |
| Łatw.wyc.córek | 3.0 | 60 % R | 0 Obserw. | 0 Córki |
| Przeżyw.buhaja | 6.8 | 59 % R | 0 Obserw. | |
| Przeżyw. c. b. | 3.4 | 59 % R | 0 Obserw. | 0 Córki |



AltaSWAG

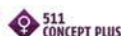
011H011963

PF 135



OCD ALTASWAG-ET
 MODESTY X MOHAWK
 H0840M003136264642 | ur. 4/18/2016
 aAa 324 | DMS 345,234 | EFI 8.5 %
 Kappa-Casein: AE Beta-Casein: A1A2

CDCB & HA-USA Genetic Evaluations 12/2018



POKRÓJ (Wycena na 0 Liczba córek 0 Stada)

| | -2 | -1 | 0 | 1 | 2 | | |
|--------------------|----|----|---|---|---|-------|-----------|
| Wzrost | | | | | | +0.79 | Wysoki |
| Budowa | | | | | | +0.79 | Mocna |
| Głębokość | | | | | | +0.46 | Głęboka |
| Typ mleczny | | | | | | +1.30 | Lekki |
| Poch.zadu | | | | | | +0.46 | Spadzisty |
| Szer.zadu | | | | | | +0.26 | Szeroki |
| Tyln.nogi z boku | | | | | | -0.29 | Pionowe |
| Tyln.nogi z tyłu | | | | | | +1.68 | Proste |
| Ustaw.racic | | | | | | +1.11 | Strome |
| Lokomocja | | | | | | +1.75 | Wysoki |
| Zaw. przed. wymiei | | | | | | +1.96 | Mocny |
| Wys.wymienia | | | | | | +2.73 | Wysokie |
| Szer.wymienia | | | | | | +2.51 | Szerokie |
| Więzadło | | | | | | -0.69 | Słabe |
| Głębokość | | | | | | +1.01 | Płytkie |
| Przednie strzyk. | | | | | | +0.02 | Zbieżne |
| Tylnie strzyk. | | | | | | -0.50 | Rozbieżne |
| Dług.strzyk. | | | | | | -0.41 | Krótkie |

POKRÓJ

| | | | |
|------|------|----------|------|
| PTAT | 1.80 | UDC | 1.55 |
| FLC | 1.68 | Powtarz. | 79% |

PRODUKCJA (0 Liczba córek 0 Stada)

| | | | | |
|---------|----------|--------|----------|--------|
| Mleko | 1116 Lbs | | Powtarz. | 80% |
| Białko | 48 Lbs | +0.05% | CMS\$ | \$ 802 |
| Tłuszcz | 92 Lbs | +0.18% | | |

ZDROWIE

| | | | |
|--------------------|------|-------------------------|-----|
| Produkcja życiowa | 4.1 | Płodność córek | 2.2 |
| Żywotność | +1.1 | Wsp.zacieleń krów | 2.7 |
| Komórki somatyczne | 3.04 | Współ. zacieleń jałówek | 1.3 |

WYCIELENIA

| | | | | |
|-----------------|-----|--------|-------------|---------|
| Łatw.wyc.buhaja | 7.0 | 91 % R | 480 Obserw. | |
| Łatw.wyc.córek | 3.4 | 67 % R | 0 Obserw. | 0 Córki |
| Przeżyw.buhaja | 6.4 | 81 % R | 651 Obserw. | |
| Przeżyw. c. b. | 4.1 | 62 % R | 0 Obserw. | 0 Córki |

WYCENA GENOMOWA



TPI 2682

NM\$ 881

POKRÓJ (Wycena na 0 Liczba córek 0 Stada)

| | -2 | -1 | 0 | 1 | 2 | | |
|--------------------|----|----|---|---|---|-------|-----------|
| Wzrost | | | | | | +1.18 | Wysoki |
| Budowa | | | | | | +0.52 | Mocna |
| Głębokość | | | | | | +0.36 | Głęboka |
| Typ mleczny | | | | | | +1.20 | Lekki |
| Poch.zaду | | | | | | +0.65 | Spadzisty |
| Szer.zaду | | | | | | +0.47 | Szeroki |
| Tyln.nogi z boku | | | | | | -0.02 | Pionowe |
| Tyln.nogi z tyłu | | | | | | +1.06 | Proste |
| Ustaw.racic | | | | | | +0.99 | Strome |
| Lokomocja | | | | | | +0.90 | Wysoki |
| Zaw. przed. wymiei | | | | | | +1.57 | Mocny |
| Wys.wymienia | | | | | | +2.05 | Wysokie |
| Szer.wymienia | | | | | | +1.89 | Szerokie |
| Więzadło | | | | | | +0.42 | Mocne |
| Głębokość | | | | | | +0.99 | Płytke |
| Przednie strzyk. | | | | | | +0.92 | Zbieżne |
| Tylnie strzyk. | | | | | | +0.99 | Zbieżne |
| Dług.strzyk. | | | | | | -0.91 | Krótkie |

AltaTAYLOR 011H012175

PEAK ALTATAYLOR-ET
AltaROBSON X DELTA
H0840M003138498879 | ur. 3/29/2017
aAa 432 | DMS 456,246 | EFI 8.9 %
Kappa-Casein: BE Beta-Casein: A1A2

CDCB & HA-USA Genetic Evaluations 12/2018



POKRÓJ

| | | | |
|------|------|----------|------|
| PTAT | 1.30 | UDC | 1.26 |
| FLC | 0.79 | Powtarz. | 75% |

PRODUKCJA (0 Liczba córek 0 Stada)

| | | | | |
|---------|----------|--------|----------|--------|
| Mleko | 1253 Lbs | | Powtarz. | 77% |
| Białko | 61 Lbs | +0.08% | CMS | \$ 923 |
| Tłuszcz | 97 Lbs | +0.18% | | |

ZDROWIE

| | | | |
|--------------------|------|-------------------------|-----|
| Produkcja życiowa | 5.7 | Plodność córek | 1.6 |
| Żywotność | +0.4 | Wsp.zacieleń krów | 3.6 |
| Komórki somatyczne | 2.80 | Współ. zacieleń jałówek | 2.6 |

WYCIELENIA

| | | | | |
|-----------------|-----|--------|-----------|---------|
| Łatw.wyc.buhaja | 6.3 | 62 % R | 0 Obserw. | |
| Łatw.wyc.córek | 3.2 | 55 % R | 0 Obserw. | 0 Córki |
| Przeżyw.buhaja | 6.0 | 59 % R | 0 Obserw. | |
| Przeżyw. c. b. | 3.6 | 53 % R | 0 Obserw. | 0 Córki |

30



TPI 2655

NM\$ 878

POKRÓJ (Wycena na 0 Liczba córek 0 Stada)

| | -2 | -1 | 0 | 1 | 2 | | |
|--------------------|----|----|---|---|---|-------|-----------|
| Wzrost | | | | | | +0.66 | Wysoki |
| Budowa | | | | | | +0.59 | Mocna |
| Głębokość | | | | | | +0.06 | Głęboka |
| Typ mleczny | | | | | | +0.51 | Lekki |
| Poch.zaду | | | | | | +0.62 | Spadzisty |
| Szer.zaду | | | | | | +1.05 | Szeroki |
| Tyln.nogi z boku | | | | | | +0.12 | Łukowate |
| Tyln.nogi z tyłu | | | | | | +0.05 | Proste |
| Ustaw.racic | | | | | | +0.22 | Strome |
| Lokomocja | | | | | | +0.20 | Wysoki |
| Zaw. przed. wymiei | | | | | | +1.06 | Mocny |
| Wys.wymienia | | | | | | +1.51 | Wysokie |
| Szer.wymienia | | | | | | +1.39 | Szerokie |
| Więzadło | | | | | | +0.74 | Mocne |
| Głębokość | | | | | | +0.48 | Płytke |
| Przednie strzyk. | | | | | | -0.14 | Rozbieżne |
| Tylnie strzyk. | | | | | | +0.29 | Zbieżne |
| Dług.strzyk. | | | | | | +0.32 | Długie |

AltaTOPSHOT 011H011779

PF 146

BOMAZ ALTATOPSHOT-ET
SUPERSHOT X AltaEMBASSY
HOUSAM000073953444 | ur. 6/10/2015
aAa 342 | DMS 246,456 | EFI 9.4 %
Kappa-Casein: BB Beta-Casein: A2A2

CDCB & HA-USA Genetic Evaluations 12/2018



POKRÓJ

| | | | |
|------|------|----------|------|
| PTAT | 0.82 | UDC | 0.89 |
| FLC | 0.06 | Powtarz. | 79% |

PRODUKCJA (0 Liczba córek 0 Stada)

| | | | | |
|---------|----------|--------|----------|--------|
| Mleko | 1537 Lbs | | Powtarz. | 80% |
| Białko | 64 Lbs | +0.06% | CMS | \$ 913 |
| Tłuszcz | 91 Lbs | +0.12% | | |

ZDROWIE

| | | | |
|--------------------|------|-------------------------|-----|
| Produkcja życiowa | 6.1 | Plodność córek | 2.7 |
| Żywotność | +3.1 | Wsp.zacieleń krów | 3.1 |
| Komórki somatyczne | 2.71 | Współ. zacieleń jałówek | 0.7 |

WYCIELENIA

| | | | | |
|-----------------|-----|--------|--------------|---------|
| Łatw.wyc.buhaja | 6.3 | 99 % R | 5298 Obserw. | |
| Łatw.wyc.córek | 4.2 | 68 % R | 0 Obserw. | 0 Córki |
| Przeżyw.buhaja | 6.5 | 97 % R | 5198 Obserw. | |
| Przeżyw. c. b. | 4.8 | 63 % R | 0 Obserw. | 0 Córki |

WYCENA GENOMOWA

AltaVELVET 011H012211

PF 147 

PEAK ALTAVELVET-ET
HOTLINE X AltaSPRING
H0840M003142181523 | ur. 4/30/2017
aAa 423 | DMS 126,123 | EFI 9.5 %
HH1

Kappa-Casein: AA Beta-Casein: A2A2
CDCB & HA-USA Genetic Evaluations 12/2018



TPI 2758

NM\$ 803

POKRÓJ (Wycena na 0 Liczba córek 0 Stada)

| | -2 | -1 | 0 | 1 | 2 | | |
|--------------------|----|----|---|---|---|-------|-----------|
| Wzrost | | | | | | +2.90 | Wysoki |
| Budowa | | | | | | +2.27 | Mocna |
| Głębokość | | | | | | +1.97 | Głęboka |
| Typ mleczny | | | | | | +1.41 | Lekki |
| Poch.zadu | | | | | | -0.64 | Uniesiony |
| Szer.zadu | | | | | | +2.47 | Szeroki |
| Tyln.nogi z boku | | | | | | -0.79 | Pionowe |
| Tyln.nogi z tyłu | | | | | | +2.76 | Proste |
| Ustaw.racic | | | | | | +2.63 | Strome |
| Lokomocja | | | | | | +2.50 | Wysoki |
| Zaw. przed. wymiei | | | | | | +3.90 | Mocny |
| Wys.wymienia | | | | | | +3.94 | Wysokie |
| Szer.wymienia | | | | | | +3.62 | Szerokie |
| Więzadło | | | | | | +2.54 | Mocne |
| Głębokość | | | | | | +3.28 | Płytkie |
| Przednie strzyk. | | | | | | +2.52 | Zbieżne |
| Tylnie strzyk. | | | | | | +2.79 | Zbieżne |
| Dług.strzyk. | | | | | | -0.76 | Krótkie |

POKRÓJ

| | | | |
|------|------|----------|------|
| PTAT | 3.23 | UDC | 2.98 |
| FLC | 2.19 | Powtarz. | 76% |

PRODUKCJA (0 Liczba córek 0 Stada)

| | | | |
|---------|----------------|----------|--------|
| Mleko | 901 Lbs | Powtarz. | 77% |
| Białko | 49 Lbs +0.08% | CMS\$ | \$ 845 |
| Tłuszcz | 102 Lbs +0.25% | | |

ZDROWIE

| | | | |
|--------------------|------|-------------------------|-----|
| Produkcja życiowa | 4.1 | Płodność córek | 0.5 |
| Żywotność | | Wsp.zacieleń krów | 1.3 |
| Komórki somatyczne | 2.70 | Współ. zacieleń jałówek | 1.4 |

WYCIENIENIA

| | | | |
|-----------------|-----|--------|-------------------|
| Łatw.wyc.buhaja | 8.0 | 62 % R | 0 Obserw. |
| Łatw.wyc.córek | 4.5 | 56 % R | 0 Obserw. 0 Córki |
| Przeżyw.buhaja | 7.7 | 59 % R | 0 Obserw. |
| Przeżyw. c. b. | 5.4 | 54 % R | 0 Obserw. 0 Córki |



TPI 2478

NM\$ 628

POKRÓJ (Wycena na 0 Liczba córek 0 Stada)

| | -2 | -1 | 0 | 1 | 2 | | |
|--------------------|----|----|---|---|---|-------|-----------|
| Wzrost | | | | | | +0.65 | Wysoki |
| Budowa | | | | | | +0.09 | Mocna |
| Głębokość | | | | | | -0.55 | Płytkie |
| Typ mleczny | | | | | | -0.60 | Mocny |
| Poch.zadu | | | | | | -0.07 | Uniesiony |
| Szer.zadu | | | | | | +0.63 | Szeroki |
| Tyln.nogi z boku | | | | | | -1.96 | Pionowe |
| Tyln.nogi z tyłu | | | | | | +1.45 | Proste |
| Ustaw.racic | | | | | | +2.10 | Strome |
| Lokomocja | | | | | | +1.94 | Wysoki |
| Zaw. przed. wymiei | | | | | | +2.15 | Mocny |
| Wys.wymienia | | | | | | +2.65 | Wysokie |
| Szer.wymienia | | | | | | +2.44 | Szerokie |
| Więzadło | | | | | | +0.50 | Mocne |
| Głębokość | | | | | | +2.12 | Płytkie |
| Przednie strzyk. | | | | | | +0.50 | Zbieżne |
| Tylnie strzyk. | | | | | | +0.45 | Zbieżne |
| Dług.strzyk. | | | | | | -0.54 | Krótkie |

AltaWI-RED 011H000587

PF 134 

CLEAR-ECHO ALTAWI-RED-ET
ROCCO X PAT-RED
H0840M003127565788 | ur. 4/8/2017
aAa 426 | DMS 456,561 | EFI 8.7 %
Kappa-Casein: BB Beta-Casein: A2A2

CDCB & HA-USA Genetic Evaluations 12/2018



POKRÓJ

| | | | |
|------|------|----------|------|
| PTAT | 1.23 | UDC | 2.02 |
| FLC | 1.90 | Powtarz. | 74% |

PRODUKCJA (0 Liczba córek 0 Stada)

| | | | |
|---------|---------------|----------|--------|
| Mleko | 642 Lbs | Powtarz. | 77% |
| Białko | 34 Lbs +0.05% | CMS\$ | \$ 661 |
| Tłuszcz | 38 Lbs +0.05% | | |

ZDROWIE

| | | | |
|--------------------|------|-------------------------|-----|
| Produkcja życiowa | 5.4 | Płodność córek | 3.5 |
| Żywotność | +2.5 | Wsp.zacieleń krów | 4.0 |
| Komórki somatyczne | 2.56 | Współ. zacieleń jałówek | 1.2 |

WYCIENIENIA

| | | | |
|-----------------|-----|--------|-------------------|
| Łatw.wyc.buhaja | 6.4 | 61 % R | 0 Obserw. |
| Łatw.wyc.córek | 3.5 | 55 % R | 0 Obserw. 0 Córki |
| Przeżyw.buhaja | 6.3 | 56 % R | 0 Obserw. |
| Przeżyw. c. b. | 3.7 | 52 % R | 0 Obserw. 0 Córki |

WYCENA GENOMOWA BUHAJÓW TPI GRUDZIEŃ 2018

| PRODUKCJA | | | | | | | | | | | | POKROJ | | | | | ZDROWIE | | | | | | | | | | |
|------------|-----------------|----|-----|----|--------------------------|-----|------|------|-------|----|-------|--------|-------|-----|------|------|---------|-------|----|-----|------|-----|------|-----|-----|-----|-----|
| Nr stat. | Nazwa | F+ | 511 | CP | Rodowód | PF | GTPi | NM\$ | Mleko | B | % | T | J% | BT | Powt | PTAT | UDC | FUC | PL | LIV | DPR | SCS | SCE | DCE | SSB | DSB | |
| 011HO12157 | AltaLAWSON | | 511 | | AltaROBSON X DELTA | BD | 2913 | 1040 | 691 | 58 | 0.13 | 110 | 0.3 | 168 | 77 | 1.59 | 1.7 | 1.02 | 75 | 7.1 | 3.7 | 4.1 | 2.77 | 6.4 | 2.7 | 6 | 3.4 |
| 011HO12317 | AltaAGOTADO | | | | FRAZLED X YODER | BD | 2817 | 966 | 1848 | 59 | 0.01 | 98 | 0.1 | 157 | 77 | 1.42 | 1.46 | 1.04 | 75 | 6.5 | 2.3 | 3.8 | 2.67 | 7 | 3.7 | 6.3 | 3.4 |
| 011HO12169 | AltaEMIRATES | | | CP | AltaFLYWHEEL X SILVER | 145 | 2797 | 893 | 1292 | 57 | 0.06 | 93 | 0.16 | 150 | 77 | 2.27 | 2.21 | 1.77 | 76 | 5.7 | 1.5 | 1.9 | 2.78 | 7.1 | 3.1 | 8.3 | 3.6 |
| 011HO12122 | AltaSTAR/JACK | | | CP | JEDI X MONTEREY | 144 | 2781 | 813 | 1402 | 62 | 0.07 | 50 | -0.01 | 112 | 79 | 2.42 | 2.44 | 0.8 | 79 | 7.5 | 1.8 | 5.4 | 2.83 | 5.9 | 3 | 6.8 | 3.4 |
| 011HO12206 | AltaRANDON | | | CP | ROWDY X MIDNIGHT | 143 | 2770 | 940 | 1956 | 67 | 0.08 | 101 | 0.06 | 158 | 79 | 1.75 | 2.2 | 2.11 | 74 | 7.2 | 3 | 1.2 | 2.78 | 5.7 | 5.2 | 6.7 | 4.6 |
| 011HO12211 | AltaVELVET | | | | HOTLINE X AltaSPRING | 147 | 2758 | 803 | 901 | 49 | 0.03 | 102 | 0.25 | 151 | 77 | 3.23 | 2.98 | 2.19 | 76 | 4.1 | 0.0 | 0.5 | 2.7 | 8 | 4.5 | 7.7 | 5.4 |
| 011HO12155 | AltaALTUVE | | | | SALVATORE RC X MONTEREY | 151 | 2755 | 868 | 2037 | 72 | 0.03 | 81 | 0.02 | 153 | 77 | 2.57 | 1.68 | 1.65 | 74 | 5.2 | 1.7 | 1 | 2.74 | 7.1 | 3.9 | 6.5 | 3.1 |
| 011HO12093 | AltaNITRO | F+ | | | MODESTY X KINGBOY | 141 | 2743 | 874 | 797 | 44 | 0.07 | 84 | 0.2 | 128 | 79 | 1.77 | 1.92 | 1.51 | 78 | 6.4 | 2.6 | 4.3 | 2.75 | 7.5 | 2.5 | 6.6 | 3.7 |
| 011HO12032 | AltaPACKARD | | | | AltaSUPERSTAR X KINGBOY | 144 | 2733 | 776 | 717 | 47 | 0.09 | 68 | 0.13 | 114 | 79 | 2.35 | 2.18 | 1.32 | 77 | 6.2 | 2.9 | 3.9 | 2.32 | 9.5 | 4.7 | 8.5 | 4.6 |
| 011HO12083 | AltaANTONIO | F+ | | | BANDARES X COMMANDER | 142 | 2713 | 830 | 1247 | 57 | 0.07 | 84 | 0.13 | 141 | 79 | 2.24 | 2.27 | 1.43 | 76 | 5.5 | 2.3 | 1.7 | 2.76 | 7.7 | 5.6 | 6.8 | 5.3 |
| 011HO12188 | AltaCUCUHILLO | F+ | | CP | BANDARES X DELTA | 147 | 2710 | 811 | 1116 | 51 | 0.06 | 73 | 0.11 | 124 | 78 | 1.73 | 2.04 | 1.17 | 75 | 6.2 | 2.5 | 3.5 | 2.7 | 8.4 | 4.3 | 7.3 | 4 |
| 011HO12060 | AltaOSCAR | | | CP | AltaKERMIT X YODER | 139 | 2710 | 759 | 1565 | 40 | -0.03 | 55 | -0.01 | 95 | 77 | 2.35 | 2.15 | 2.11 | 75 | 6 | 3 | 5.5 | 2.71 | 6.6 | 3.1 | 6.9 | 3.4 |
| 011HO11981 | AltaMONTVOYA | | 511 | CP | AltaMORENO X SUPERSIRE | 146 | 2698 | 829 | 1878 | 74 | 0.06 | 96 | 0.09 | 170 | 78 | 1.96 | 1.79 | 0.76 | 76 | 4.3 | -1.5 | 0.7 | 2.8 | 8.6 | 5.4 | 7 | 4.5 |
| 011HO11736 | AltaRECOIL | F+ | | CP | AltaSPRING X JACEY | 141 | 2694 | 776 | 1423 | 59 | 0.06 | 51 | -0.01 | 110 | 80 | 1.91 | 2.44 | 1.68 | 79 | 6.6 | 0.6 | 4.3 | 2.86 | 6.1 | 4.3 | 7.5 | 5.7 |
| 011HO12175 | AltaTAYLOR | F+ | | CP | AltaROBSON X DELTA | BD | 2682 | 881 | 1253 | 61 | 0.08 | 97 | 0.18 | 158 | 77 | 1.3 | 1.26 | 0.79 | 75 | 5.7 | 0.4 | 1.6 | 2.8 | 6.3 | 3.2 | 6 | 3.6 |
| 011HO11720 | AltaFLYWHEEL | | | | MONTEREY X SUPERSIRE | 144 | 2669 | 784 | 954 | 48 | 0.07 | 74 | 0.14 | 122 | 80 | 2.11 | 1.73 | 1.38 | 80 | 5.5 | 2.4 | 2.4 | 2.75 | 6.3 | 2.1 | 7.8 | 3.2 |
| 011HO11725 | AltaAMULET | | | | JOSUPER X MOGUL | 141 | 2660 | 777 | 2127 | 68 | 0.01 | 71 | -0.03 | 139 | 81 | 2.28 | 2.63 | 1.13 | 80 | 5.4 | 0.9 | 0.6 | 2.89 | 8 | 5.2 | 8 | 5.9 |
| 011HO11779 | AltaTOPSHOT | | 511 | CP | SUPERSHOT X AltaEMBASSY | 146 | 2655 | 878 | 1537 | 64 | 0.06 | 91 | 0.12 | 155 | 80 | 0.82 | 0.89 | 0.06 | 79 | 6.1 | 3.1 | 2.7 | 2.71 | 6.3 | 4.2 | 6.5 | 4.8 |
| 011HO12208 | AltaKADERO | F+ | | CP | SUPERHERO X MONTROSS | BD | 2651 | 768 | 2763 | 82 | -0.01 | 67 | -0.12 | 149 | 76 | 2.32 | 1.89 | 1.03 | 75 | 4.8 | 0.7 | 0.4 | 2.85 | 7.8 | 4.1 | 7.3 | 5.5 |
| 011HO11969 | AltaDRAGO | | | CP | MODESTY X BALISTO | 136 | 2613 | 723 | 1051 | 43 | 0.04 | 73 | 0.12 | 116 | 80 | 2.67 | 2.68 | 2.39 | 79 | 4.3 | 1.2 | 2.1 | 3.07 | 7.1 | 4.1 | 6.8 | 4.9 |
| 011HO12052 | AltaKALISPELL | F+ | | CP | MONTANA X YODER | 137 | 2604 | 771 | 1439 | 46 | 0.05 | 115 | 0.05 | 115 | 78 | 1.12 | 1.53 | 1.19 | 75 | 5.9 | 2.8 | 4 | 2.74 | 7 | 5.2 | 6.6 | 6 |
| 011HO11963 | AltaSWAG | F+ | | CP | MODESTY X MOHAWK | 135 | 2599 | 779 | 1116 | 48 | 0.05 | 92 | 0.18 | 140 | 80 | 1.8 | 1.55 | 1.68 | 79 | 4.1 | 1.1 | 2.2 | 3.04 | 7 | 3.4 | 6.4 | 4.1 |
| 011HO11734 | AltaPOUSH | | | CP | SILVER X SUPERSIRE | 140 | 2575 | 770 | 664 | 44 | 0.09 | 85 | 0.22 | 129 | 80 | 1.48 | 1.73 | 1.65 | 80 | 5.4 | 1.9 | 1.4 | 2.73 | 6.3 | 3.9 | 7.9 | 4.6 |
| 011HO12095 | AltaSHOCKWAVE | | | | MODESTY X SUPERSIRE | 138 | 2569 | 767 | 1387 | 49 | 0.02 | 55 | 0.01 | 104 | 79 | 1.24 | 1.83 | 1.24 | 77 | 8 | 3.4 | 3.6 | 2.93 | 7.3 | 4.2 | 7.2 | 4.5 |
| 011HO11954 | AltaDEPOT | | | | HOTSHOT X MONTROSS | 140 | 2568 | 756 | 779 | 36 | 0.04 | 56 | 0.1 | 92 | 79 | 0.37 | 0.64 | 0.81 | 78 | 7.6 | 5.1 | 6.3 | 2.52 | 6.5 | 5.2 | 6.4 | 5.5 |
| 011HO11933 | AltaDROID | | | | JEDI X BALISTO | 141 | 2555 | 729 | 2127 | 72 | 0.02 | 61 | -0.06 | 133 | 80 | 1.04 | 0.66 | -0.09 | 79 | 6.1 | 0.1 | 2.9 | 2.82 | 7.3 | 3.9 | 7.3 | 4.9 |
| 011HO11766 | AltaGOTHAM | | 511 | | POWERBALL-P X NUMERO UNO | 136 | 2515 | 628 | 1265 | 52 | 0.05 | 36 | -0.04 | 88 | 80 | 1.67 | 1.64 | 0.71 | 79 | 4.6 | 3.3 | 4.6 | 2.98 | 6.4 | 3.5 | 7.1 | 5.1 |
| 011HO11905 | AltaFANTASTIC | | 511 | CP | SUPERSHOT X MCCUTCHEEN | 142 | 2507 | 688 | 1551 | 62 | 0.05 | 58 | 0 | 120 | 80 | 1.29 | 1.18 | 0.45 | 79 | 4.9 | 1.4 | 1.7 | 2.69 | 7.8 | 3.5 | 7.6 | 4.1 |
| 011HO11577 | AltaSANTANO | | | | SHOTGLASS X SHAMROCK | 138 | 2504 | 695 | 1349 | 37 | -0.01 | 58 | 0.03 | 95 | 73 | 1.01 | 1.58 | 0.57 | 78 | 5.8 | 2.3 | 3.5 | 2.86 | 4.6 | 4.7 | 6.8 | 4.3 |
| 011HO00587 | AltaWIMI-RED | | | | ROCCO X PAT-RED | 134 | 2478 | 628 | 642 | 34 | 0.05 | 38 | 0.05 | 72 | 77 | 1.23 | 2.02 | 1.09 | 74 | 5.4 | 2.5 | 3.8 | 2.56 | 6.4 | 3.5 | 6.3 | 3.7 |
| 011HO11898 | AltaSLUICE | | | | SILVER X CASHCOIN | 140 | 2464 | 644 | 1694 | 51 | 0 | 68 | 0.02 | 119 | 80 | 1.64 | 2.33 | 1.02 | 79 | 3.8 | -0.4 | 0.4 | 2.94 | 7.9 | 5.1 | 7.6 | 4.7 |
| 011HO00584 | AltaBRICK P-RED | | | | AltaCASUAL P X AIKMAN | 135 | 2455 | 733 | 938 | 50 | 0.08 | 91 | 0.2 | 141 | 78 | 0.77 | 0.9 | 0.05 | 76 | 4.3 | 2.8 | 1.3 | 2.95 | 7.3 | 6.2 | 7 | 5.7 |
| 011HO00586 | AltaACE-RED | | | CP | BIGSTAR-RED X SUPERSIRE | 129 | 2354 | 614 | 947 | 38 | 0.03 | 63 | 0.1 | 101 | 79 | 1.11 | 1.17 | 1.05 | 77 | 4.4 | 1.3 | 0.6 | 2.8 | 6 | 4.2 | 6.7 | 4.8 |

PF - poiski indeks funkcyjny

TPI - indeks cech produkcyjnych i budowy plodności

NM\$ - oplacalność życiowa netto w \$

Buhaje z programu z FuturePlus

Buhaje w wesłuj seksowanej

Mleko - przewaga mleka (lbs)

B - przewaga białka (lbs)

% - przewaga białka w %

T - przewaga tłuszczu (lbs)

BT - białko i tłuszcz

MREL - powtarzalność dla cech produkcyjnych

PIAT - indeks pokroju

UDC - indeks wymiary

FLC - indeks nóg i traci

Powt - powtarzalność dla pokroju

PL - produkcja życiowa laktacji

LIV - żywotność w stadzie

DPR - plodność corek

SCS - komórki somatyczne

SCE - łatwość wycielen buhaja

DCE - łatwość wycielen corek

SSB - przesywalność buhaja

DSB - przesywalność corek buhaja



ALTA LIDEREM W PŁODNOŚCI BUHAJÓW

Hodowco, czy kiedykolwiek zastanawiałeś się co ma wpływ na płodność buhaja, którego nasienie masz u siebie w kontenerze, którym inseminujesz swoje krowy, jałówki? Bycie liderem w płodności buhajów to nasze osiągnięcie, za którym stoją ludzie Alty, procesy, programy - na każdym etapie tego procesu.

LUDZIE

Doskonałość w zakresie płodności napędza nasz zespół! Od pobierania nasienia - jego oceny po dystrybucję i dostawę, każda ręka Alta dotyka produktu z troską, dokładnością i zaangażowaniem. Zatrudniamy i intensywnie szkolimy tylko tych, którzy podzielają zaangażowanie i pasję do Twojego sukcesu w rozrodzie.

PROCESY

Dostarczamy najwyższej jakości nasienie poprzez ciągłe innowacje. Nasi pracownicy zawsze szukają najlepszych sposobów na poprawienie jakości nasienia dzięki rozszerzonym badaniom, testom i innym działaniom. W każdym z naszych centrów AI zlokalizowanych w sześciu różnych krajach na całym świecie wdramy te same, surowe procedury obsługi nasienia i kontrole kontroli jakości.

PROGRAMY

Wybieramy wiodącą w branży ocenę płodności buhaja, CONCEPT PLUS, jako jedyny sposób pomiaru płodności nasienia buhajów. CONCEPT PLUS opiera się na wynikach badania na cielność w DairyComp w naszych dużych, progresywnych stadach. Aktualizujemy wyniki co drugi miesiąc, aby uzyskać najbardziej wiarygodne informacje na temat płodności buhajów.

33

WIARYGODNOŚĆ CONCEPT PLUS

Dwadzieścia lat temu zakwestionowaliśmy tradycyjne oceny płodności, aby dopasować je do rzeczywistych potrzeb progresywnych stad. **CONCEPT PLUS** wykracza poza dzisiejsze oceny płodności w branży, aby zapewnić Ci najbardziej wiarygodne, dokładne i sprawdzone oceny rzeczywistej płodności buhaja.

SCR CONCEPT PLUS

| | SCR | CONCEPT PLUS |
|--|-----|--------------|
| • Dane na podstawie badań na cielność | | |
| • Uwzględniamy numer zabiegu, liczbę laktacji, wiek, miesiąc krycia, wpływ stada | ✓ | ✓ |
| • Dane aktualizowane po każdej wycenie buhaja | | |
| Program pierwotnie zbierał dane tylko z amerykańskich stad | ✓ | |
| Teraz to światowy system | | ✓ |
| Uwzględnia wpływ inseminatora na wskaźnik zacielen | | ✓ |
| Metoda wykrywania rui też jest czynnikiem | | ✓ |
| Prawdziwe dane ze stad Alta ADVANTAGE z programu DairyComp | | ✓ |
| Dane pochodzą tylko z dużych, porównywalnych stad | | ✓ |
| Analiza oceny płodności jest dokonywana co 2 miesiące | | ✓ |
| Różnica w płodności nasienia konwencjonalnego a seksowanego | | ✓ |

NOWY CONCEPT PLUS

Zawsze wprowadzamy innowacje i zawsze naszym celem jest pomoc w tworzeniu cielnych krów w Twoim stadzie, niezależnie od strategii hodowlanej. Nowy CONCEPT PLUS to teraz dwie oddzielne oceny płodności buhaja!



Nowość! Nowy wskaźnik oceny płodności buhaja dla nasienia seksowanego. Tylko buhaje z najwyższą oceną płodności są w tym programie.

PRZEWAGA PŁODNOŚCI

Buhaje z tego programu poprawiają wskaźnik zacielen o 4-9% w porównaniu do nasienia konwencjonalnego.

Analiza oceny płodności jest dokonywana co 2 miesiące. Na tej podstawie możemy podejmować decyzje o dalszej dostępności nasienia zarówno w wersji konwencjonalnej jak i seksowanej.



Najbardziej wiarygodna ocena płodności nasienia konwencjonalnego w branży.

PRZEWAGA PŁODNOŚCI

Buhaje z tego programu poprawiają wskaźnik zacielen o 2-5% w porównaniu do nasienia konwencjonalnego bez oznaczenia CONCEPT PLUS.

CHCESZ MIEĆ WIĘCEJ CIELNYCH KRÓW W SWOIM STADZIE? SKORZYSTAJ Z NASZEGO DORADZTWA!

niezależnie od swojej strategii hodowlanej pracuj z zaufanym doradcą Alty.

Pomoże w optymalnym doborze buhajów spełniających Twoje ustalone cele!

34

Alta jest największym importerm i dostawcą nasienia rasy JE w Polsce. Zapytaj o pełną ofertę nasienia rasy JE.



JPI 86
CM\$ 220

SANTANA 011JE01193

VICS PERFORM SANTANA-ET
PERFORM X TUESDAY
JEUSAM000118371063 | ur. 1/7/2013
aAa 531 | DMS 135,561 | GFI 8.4 %
JH1F JH2F
Kappa-Casein: AB Beta-Casein: A2A2 BBR: 98
CDCB & AJCA Genetic Evaluations 12/2018

POKRÓJ (Wycena na 213 Liczba córek 26 Stada)

| | -2 | -1 | 0 | 1 | 2 | | |
|------------------|--|----|---|---|---|------|-----------|
| Wzrost | [Bar chart showing growth deviation] | | | | | -2.1 | Niski |
| Budowa | [Bar chart showing build deviation] | | | | | -1.2 | Delikatna |
| Typ mleczny | [Bar chart showing milk type deviation] | | | | | -0.4 | Mocny |
| Poch.zaadu | [Bar chart showing udder deviation] | | | | | -0.6 | Uniesiony |
| Szer.zaadu | [Bar chart showing udder width deviation] | | | | | -0.9 | Wąski |
| Tyln.nogi z boku | [Bar chart showing hind leg deviation] | | | | | +0.5 | Łukowate |
| Ustaw.racic | [Bar chart showing teat deviation] | | | | | -0.2 | Plaskie |
| Przód wymienia | [Bar chart showing front udder deviation] | | | | | +0.8 | Mocny |
| Wys.wymienia | [Bar chart showing udder height deviation] | | | | | 0.0 | Niskie |
| Szer.wymienia | [Bar chart showing udder width deviation] | | | | | -0.3 | Wąskie |
| Więzadło | [Bar chart showing ligament deviation] | | | | | -0.1 | Słabe |
| Głębokość | [Bar chart showing depth deviation] | | | | | +1.8 | Płytkie |
| Przednie strzyk. | [Bar chart showing front teat deviation] | | | | | +0.3 | Zbieżne |
| RTP - Side View | [Bar chart showing side view deviation] | | | | | +0.5 | Zbieżne |
| RTP - Rear View | [Bar chart showing rear view deviation] | | | | | +1.2 | Zbieżne |
| Dług.strzyk. | [Bar chart showing teat length deviation] | | | | | -1.3 | Krótkie |

POKRÓJ

| | | | |
|----------|-----|-----|-------|
| PTAT | 0.2 | JUI | 12.37 |
| Powtarz. | 95% | | |

PRODUKCJA (410 Liczba córek 44 Stada)

| | | | | | |
|---------|-----|-----|----------|-----|--------|
| Mleko | 384 | Lbs | Powtarz. | 97% | |
| Białko | 9 | Lbs | -0.02% | NMS | \$ 220 |
| Tłuszcz | 4 | Lbs | -0.07% | | |

ZDROWIE

| | | | |
|--------------------|------|-------------------------|-----|
| Produkcja życiowa | 4.3 | Płodność córek | 2.8 |
| Żywotność | +1.0 | Wsp.zacielen krów | 3.2 |
| Komórki somatyczne | 2.82 | Współ. zacielen jałówek | 3.9 |

Zapytaj o pełną ofertę nasienia ras mięsnych.



TIMELINE

Square-D PF Timeline 237W ▲ 11HP1007
 HerdBook No. PC02930348 | AI Code H9314
 Birthdate 02/28/2009 | Tattoo SA237W

- ▲ Balanced growth traits
- ▲ High Ribeye Area and Carcass Weight sire

| | CED | BW | WW | YW | DMI | SC | SCF | Milk | Milk & Growth | CEM | Mat. Cow Wt. | CW | FAT | REA | MARB | BMI \$ | BII \$ | CHB \$ |
|-----|------|------|-----|-----|------|-----|------|------|---------------|------|--------------|-----|-------|-------|-------|--------|--------|--------|
| EPD | +3.5 | +3.9 | +59 | +88 | +0.3 | +1 | +6.5 | +23 | +52 | +.05 | +98 | +75 | -.005 | +0.43 | +0.03 | \$207 | \$270 | \$110 |
| Acc | .26 | .36 | .27 | .27 | .01 | .08 | .09 | .16 | - | .12 | .11 | .03 | .03 | .03 | | | | |

American Hereford Association October 2018

TRIPLE-A 14M STOCKY 34S

RH STANDARD STAR LAD 14M

LPG 82B STANDARD LAD 59K
 RH SPECTACULAR STAR LASS 37J

MVF 656 STD DOMIO LASS 271G

STANDRD LAD 656 4ET
 MVF 53W STD DOMINO LASS 260Z

SQUARE-D ELLIE 37T

WILGOR 55K NORTHEASTERN OL 2N

REMITALL ONLINE 122L
 WILGOR 174H KEYLINE 29F 55K

SQUARE-D JAEDEN 37P

SADDLE-VALLEY 203E HAMM 822H
 REMITALL PEARL 207K



NOTORIOUS

CML Notorious 617D ▲ 011CH01024
 HerdBook No. MC710202 | AI Code CH4049
 Birthdate 1/1/2016 | Tattoo CML 617D

- ▲ Exciting young sire
- ▲ Strong growth traits
- ▲ Outstanding phenotype

| | CE | BW | WW | YW | Milk | MTL | CW | REA | Fat | MARB | LY |
|-----|------|------|-----|-----|------|-----|-----|------|--------|------|------|
| EPD | +5.4 | +0.4 | +38 | +78 | +23 | +42 | +16 | +1.8 | +1.001 | -.77 | +6.3 |
| Acc | .34 | .59 | .38 | .33 | .27 | .31 | .18 | .20 | .20 | .19 | .00 |

Canadian Charolais Association Fall 2018

CML Diablo 2X

Sparrows Sanchez 715T

Sparrows Alcatraz 18N
 Sparrows Dana 321L

CML PLD Wilma 3S

Merit Vintage 4065P
 Target Pld Ginny 40P

Gerrard Evetta 39Y

Gerrard Montezuma 6T

SVY Freedom PLD 307N
 Gerrard Roxanne 18P

Gerrard Evetta 2L

SVY Bedrock PLD 816H
 Gerrard Canilia 59J

Jarosław Dmowski

Manager Alta Polska Sp. z o.o.

Jaroslaw.Dmowski@altagenetics.com | kom. 512 033 337

Polska północno-wschodnia:

Krzysztof Mazurczak

sales team leader, EAM

Krzysztof.Mazurczak@altagenetics.com | kom. 604 061 635

Ilona Szydlik

doradca hodowlany, DSM

Ilona.Szydlik@altagenetics.com | kom. 519 498 428

województwo: mazowieckie, podlaskie

Karol Brzeziński

doradca hodowlany, DSM

Karol.Brzezinski@altagenetics.com | kom. 789 444 678

województwo: mazowieckie, podlaskie

Łukasz Krasieński

doradca hodowlany, DSM

Lukasz.Krasinski@altagenetics.com | kom. 730 900 232

województwo: kujawsko-pomorskie, pomorskie

Marek Słuchocki

doradca hodowlany, DSM

Marek.Sluchocki@altagenetics.com | kom. 797 397 811

województwo: podlaskie, warmińsko-mazurskie

Robert Stanisławski

doradca hodowlany, DSM

Robert.Stanislawski@altagenetics.com | kom. 502 391 581

województwo: warmińsko-mazurskie

Witold Sławiński

doradca hodowlany, DSM

Witold.Slawinski@altagenetics.com | kom. 511 997 483

województwo: kujawsko-pomorskie, pomorskie

Polska południowo-zachodnia:

Mateusz Pankowski

sales team leader, EAM

Mateusz.Pankowski@altagenetics.com | kom. 519 130 504

Adam Lasek

doradca hodowlany, EAM

Adam.Lasek@altagenetics.com | kom. 501 396 280

województwo: łódzkie, lubelskie, małopolskie, podkarpackie

Marian Mańkowski

doradca hodowlany, EAM

Marian.Mankowski@altagenetics.com | kom. 509 743 935

województwo: dolnośląskie, śląskie, opolskie

Patryk Kaczmarek

doradca hodowlany, DSM

Patryk.Kaczmarek@altagenetics.com | kom. 505 147 529

województwo: świętokrzyskie, łódzkie

Rafał Wyreback

doradca hodowlany, DSM

Rafal.Wyrebak@altagenetics.com | kom. 883 500 110

województwo: wielkopolskie

Tomasz Janiszewski

doradca hodowlany, DSM

Tomasz.Janiszewski@altagenetics.com | kom. 506 690 049

województwo: wielkopolskie, lubuskie

Weronika Strzerzyńska

specjalista ds. Rozwoju Produktu Alta CowWatch

Weronika.Strzerzynska@altagenetics.com | kom. 504 436 441

województwo: teren całej Polski

Piotr Sadowski

serwis azotowy na województwa: pomorskie, kujawsko-pomorskie, podlaskie, warmińsko-mazurskie, mazowieckie, łódzkie

Piotr.Sadowski@altagenetics.com | kom. 504 243 414

Tomasz Nowak

serwis azotowy na województwa: zachodniopomorskie, wielkopolskie, lubuskie, dolnośląskie, opolskie, śląskie, małopolskie, świętokrzyskie, podkarpackie

Tomasz.Nowak@altagenetics.com | kom. 513 059 775



Alta Polska Sp. z o.o.

ul. Katarzynów 3; 99-400 Łowicz

tel. 46 837 39 03

www.altagenetics.com | biuro@altagenetics.pl