

Alta Kolekcja

3/2019



Alta

Tworzyć wartość ▲ Budować zaufanie ▲ Dostarczać rezultaty

ALTA tworzy 4-zdarzeniowe krowy



Każda krowa, u której w okresie laktacji występują jedynie opisane poniżej zdarzenia, pozwala na zaoszczędzenie czasu i pieniędzy oraz pozbawia hodowcę zmartwień.

- WYCIELONA** – uzyskano zdrowe cielę, nie wystąpiły żadne zaburzenia metaboliczne
- INSEMINOWANA** – inseminowana tylko raz co wskazuje na jej dobrą kondycję zdrowotną po wycieleniu
- CIELNA** – potwierdzona cielność po jednorazowej inseminacji i bez dalszych poronień

- ZASUSZONA** – zasuszona w dobrej kondycji zdrowotnej i bez problemów zdrowotnych przez cały okres laktacji.



Jak Alta pomaga hodowcom tworzyć 4-zdarzeniową krowę?

PŁODNOŚĆ BUHAJA	GENETYKA	TECHNOLOGIE	OPIEKA KROWY WYCIELONEJ	DORADZTWO
Korzystamy z programu Alty CONCEPT PLUS , są w nim buhaje z najwyższą oceną płodności buhaja (> 3 w skali 1-5)	Tworząc plan genetyczny, skupiając się na cechach które chcemy poprawić mamy pewność, że wybrane buhaje nam w tym pomogą. Często najdroższy lub najlepszy buhaja nie będzie rekomendowanym buhajem dla stada.	Korzystaj z zalet programu Alta Cow Watch – pomoże wykryć nie tylko ruje pokaze również dobrostan, zachowanie, zdrowotność Twoich zwierząt.	Nasi pracownicy mogą udzielić rad na temat opieki nad krową w okresie okołoporodowym. W ofercie Alty niebawem dostępne będą bolusy wapniowe: Rumilife CAL24	Pracownicy Alty, to kompetentni doradcy hodowli, którzy dla hodowcy tworzą wartość, budują zaufanie i dostarczają oczekiwane efekty.

KROWY 4-ZDARZENIOWE są opłacalne, zdrowe i bezproblemowe, jak córki po buhaju **AltaTOPSHOT**
– strona 12.

Poznaj Dairy Comp

Program do zarządzania i analizy danych stada

Przeszło 60% stad w Ameryce pracuje w tym systemie.



Wyłączny dystrybutor na kraj **Alta Polska Sp. z o.o.**

kontakt: **512 262 738, 512 033 337**

Zalety DairyComp:

- ✓ **SZYBKI** w zbieraniu informacji, redukuje ilość czynności jakie należy wykonać do minimum jednocześnie dając maksimum funkcjonalności i automatyzacji.
- ✓ **ELASTYCZNY** w swojej pracy. Współpracuje z innymi systemami do zarządzania stadem.
- ✓ **KOMPATYBILNY** pozwalający scalać pracę różnych programów pracujących na fermie – import danych zewnętrznych; ręczny i automatyczny.
- ✓ **UNIKALNY**. Pozwala ustandaryzować pracę fermy przy jednoczesnym zachowaniu jej charakteru.

Dairy COMP używa 8 klientów - 19 stad



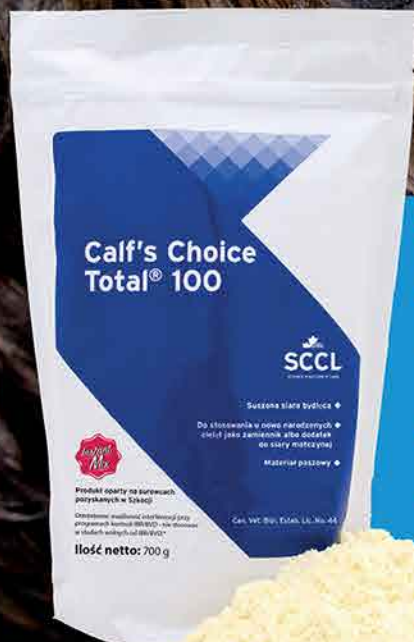
4-EVENT COW, DairyComp	2
Calf's Choice Total 100.....	3
TOP 5	4
AltaAMULET.....	5
AltaARN	5
AltaDASON	6
AltaEMBASSY	6
AltaEVERGLADE.....	7
AltaHOTROD.....	7
AltaHOTSHOT.....	8
AltaHUEGRANT	8
AltaJAKE	9
AltaPIKE-RED.....	9
AltaREVOLVER.....	10
AltaSABRE.....	10
AltaSOUSA.....	11
CowWatch.....	11
AltaTOPSHOT.....	12
WYCENA NA CÓRKACH.....	13
AltaACE-RED.....	14
AltaAGOTADO.....	14
AltaALTUVE.....	15
AltaBENTLEY.....	15
AltaBOMBAST.....	16
AltaBRICK P-RED.....	16
AltaDATELINE.....	17
AltaEMIRATES.....	17
AltaEXACTO.....	18
AltaEXPLOSION.....	18
AltaFANTASTIC.....	19
AltaHOISIN.....	19
AltaHOTHAND.....	20
AltaHOTJOB.....	20
AltaINDIGO.....	21
AltaKADERO.....	21
AltaKALISPELL.....	22
AltaLANSING.....	22
AltaLAWSON.....	23
AltaLEAP.....	23
AltaLIAISON.....	24
AltaMILESTONE.....	24
AltaMONTTOYA.....	25
AltaMORISON.....	25
AltaNITRO.....	26
AltaOSCAR.....	26
AltaPOSH.....	27
AltaRECOIL.....	27
AltaROBERT.....	28
AltaRONDON.....	28
AltaRUBAN.....	29
AltaSEVERINO.....	29
AltaSLUICE.....	30
AltaSWAG.....	30
AltaTOP-RED.....	31
AltaWI-RED.....	31
AltaZAREK.....	32
Programy ALTA.....	32
WYCENA GENOMOWA.....	33
RASA JERSEY.....	34
RASY MIĘSNE.....	35

Calf's Choice Total[®] 100

DOBRY ZAMIENNIK ZAWIERAJĄCY JEDEN SKŁADNIK : SIARĘ!



Jedynie naturalne preparaty siarozastępcze są dla cieląt źródłem białek siarowych, tłuszczu siarowego oraz innych składników niezbędnych w pierwszych godzinach po urodzeniu.



Dlaczego warto wybrać Calf's Choice Total[®] (CCT)?

- ▲ **Suszona siara bydlęca** - Naturalna formuła, a nie preparat wyprodukowany na bazie serwatki lub jaj.
- ▲ **Wysoka zawartość tłuszczu siarowego** - Ważne źródło energii, bezwzględnie potrzebne cielętom tuż po urodzeniu.
- ▲ **Bezpieczny i skuteczny** - Nie zawiera chorobotwórczych mikroorganizmów. Przebadany pod względem bezpieczeństwa i skuteczności.
- ▲ **Wygodny w stosowaniu** - Łatwo miesza się w mniej niż 15 sekund i ma 3-letni okres przydatności do użycia.

TOP 5

RANKING BUHAJÓW WEDŁUG CECH

* wycena genomowa, wycena na córkach

GTP1	
AltaROBERT*	2822
AltaLAWSON*	2801
AltaZAREK*	2799
AltaMILESTONE*	2794
AltaHOTJOB*	2773

NMS	
AltaZAREK*	2822
AltaLAWSON*	2801
AltaTOPSHOT	2799
AltaEXPLOSION*	2794
AltaROBERT*	2773

POKRÓJ (PTAT)	
AltaDATELINE*	2,86
AltaHOTJOB*	2,77
AltaHOTHAND*	2,54
AltaALTUVE*	2,54
AltaRUBAN*	2,52

WYMIĘ (JDC)	
AltaHOTJOB*	3,21
AltaTOP-RED*	2,87
AltaMILESTONE*	2,72
AltaDATELINE*	2,7
AltaBENTLEY*	2,61

NOGI I RACICE (FLC)	
AltaHOTJOB*	2,08
AltaDATELINE*	1,94
AltaOSCAR*	1,89
AltaWI-RED*	1,82
AltaRUBAN*	1,8

MLEKO (LBS)	
AltaKADERO*	2586
AltaLANSING*	2264
AltaHOTROD	2155
AltaTOPSHOT	2128
AltaRONDON*	2125

BIAŁKO (%)	
AltaMORISON*	0,8
AltaLAWSON*	0,15
AltaEVERGLADE	0,11
AltaLIAISON*	0,1
AltaROBERT*	0,1

BIAŁKO (LBS)	
AltaTOPSHOT	79
AltaKADERO*	79
AltaLANSING*	78
AltaMILESTONE*	76
AltaMONTTOYA*	74

ŁATWOŚĆ WYCIELEŃ BUHAJA (%)	
AltaHOISIN*	4,4
AltaNITRO*	4,8
AltaZAREK*	5,3
AltaEVERGLADE	5,5
AltaBOMBAST*	5,5

TŁUSZCZ (%)	
AltaLAWSON*	105
AltaROBERT*	88
AltaMORISON*	99
AltaHOISIN*	108
AltaEXPLOSION*	99

TŁUSZCZ (LBS)	
AltaHOISIN*	108
AltaLAWSON*	105
AltaMORISON*	99
AltaEXPLOSION*	99
AltaTOPSHOT	99

DŁUGOWIECZNOŚĆ (PL)	
AltaROBERT*	8,7
AltaEXPLOSION*	8,6
AltaTOP-RED*	8,3
AltaSOUSA	8,3
AltaZAREK*	7,9

KOMÓRKI SOMATYCZNE (SCS)	
AltaSABRE	2,46
AltaSOUSA	2,56
AltaLEAP*	2,56
AltaBOMBAST*	2,56
AltaWI-RED*	2,56

PŁODNOŚĆ BUHAJA (5+)	
AltaZAREK*	4+
AltaMILESTONE*	4+
AltaDATELINE*	4+
AltaRECOIL*	4+
AltaMONTTOYA*	4+

BIAŁKO + TŁUSZCZ (BT)	
AltaTOPSHOT	178
AltaHOISIN*	171
AltaMONTTOYA*	170
AltaZAREK*	168
AltaRONDON*	166

PF	
AltaTOPSHOT	158
AltaZAREK*	155
AltaALTUVE*	154
AltaLEAP*	154
AltaHOTJOB*	152

WYCENA NA CÓRKACH

AltaAMULET 011H011725

PF 152



PEAK ALTAAMULET-ET

JOSUPER X MOGUL

H0840M003129205459 | ur. 4/8/2015

aAa 342 | DMS 345,135 | EFI 8.6 %

Kappa-Casein: AA Beta-Casein: A2A2

CDCB & HA-USA Genetic Evaluations 08/2019


TPI 2549
NM\$ 711

POKRÓJ (Wycena na 0 Liczba córek 0 Stada)

	-2	-1	0	1	2		
Wzrost						+1.15	Wysoki
Budowa						+0.67	Mocna
Głębokość						+0.08	Głęboka
Typ mleczny						+0.67	Lekki
Poch.zadu						+0.74	Spadzisty
Szer.zadu						+0.52	Szeroki
Tyln.nogi z boku						-0.68	Pionowe
Tyln.nogi z tyłu						+0.91	Proste
Ustaw.racic						+1.50	Strome
Lokomocja						+1.23	Wysoki
Zaw. przed. wymier.						+2.58	Mocny
Wys.wymienia						+3.66	Wysokie
Szer.wymienia						+3.37	Szerokie
Więzadło						+1.27	Mocne
Głębokość						+1.93	Płytkie
Przednie strzyk.						+0.98	Zbieżne
Tylnie strzyk.						+1.04	Zbieżne
Dług.strzyk.						-0.42	Krótkie

POKRÓJ

PTAT	2.06	UDC	2.54
FLC	1.06	Powtarz.	81%

PRODUKCJA (108 Liczba córek 44 Stada)

Mleko	2069 Lbs	Powtarz.	93%
Białko	66 Lbs	+0.01%	CMS\$ \$ 722
Tłuszcz	63 Lbs	-0.05%	

ZDROWIE

Produkcja życiowa	5.3	Płodność córek	-1.3
Żywotność	+1.3	Wsp.zacieleń krów	-0.3
Komórki somatyczne	2.82	Współ. zacieleń jałówek	2.3

WYCIELENIA

Łatw.wyc.buhaja	7.8	99 % R	6996 Obserw.	
Łatw.wyc.córek	5.0	80 % R	47 Obserw.	47 Córki
Przeżyw.buhaja	8.4	97 % R	6837 Obserw.	
Przeżyw. c. b.	5.7	77 % R	42 Obserw.	42 Córki


TPI 2390
NM\$ 587

POKRÓJ (Wycena na 334 Liczba córek 95 Stada)

	-2	-1	0	1	2		
Wzrost						+1.47	Wysoki
Budowa						+0.83	Mocna
Głębokość						+0.40	Głęboka
Typ mleczny						+0.13	Lekki
Poch.zadu						-0.05	Uniesiony
Szer.zadu						+1.36	Szeroki
Tyln.nogi z boku						+0.78	Łukowate
Tyln.nogi z tyłu						-0.91	Iksowate
Ustaw.racic						+0.39	Strome
Lokomocja						+0.38	Wysoki
Zaw. przed. wymier.						+1.77	Mocny
Wys.wymienia						+1.39	Wysokie
Szer.wymienia						+1.28	Szerokie
Więzadło						+1.48	Mocne
Głębokość						+2.07	Płytkie
Przednie strzyk.						+0.72	Zbieżne
Tylnie strzyk.						+0.80	Zbieżne
Dług.strzyk.						-0.12	Krótkie

AltaARN

011H011463

PF 132



T-SPRUCE ALTAARN-ET

NUMERO UNO X BOOKEM

HOUSAM000072395572 | ur. 3/31/2013

aAa 324 | DMS 234,123 | EFI 10.4 %

Kappa-Casein: AE Beta-Casein: A1A2

CDCB & HA-USA Genetic Evaluations 08/2019



POKRÓJ

PTAT	1.29	UDC	1.30
FLC	-0.18	Powtarz.	95%

PRODUKCJA (1062 Liczba córek 258 Stada)

Mleko	742 Lbs	Powtarz.	97%
Białko	34 Lbs	+0.04%	CMS\$ \$ 612
Tłuszcz	55 Lbs	+0.10%	

ZDROWIE

Produkcja życiowa	4.9	Płodność córek	2.8
Żywotność	+2.1	Wsp.zacieleń krów	4.4
Komórki somatyczne	2.73	Współ. zacieleń jałówek	4.6

WYCIELENIA

Łatw.wyc.buhaja	7.3	95 % R	2439 Obserw.	
Łatw.wyc.córek	5.5	88 % R	331 Obserw.	541 Córki
Przeżyw.buhaja	7.8	90 % R	2390 Obserw.	
Przeżyw. c. b.	5.5	88 % R	323 Obserw.	542 Córki

WYCENA NA CÓRKACH



TPI 2216
NM\$ 467

POKRÓJ (Wycena na 21 Liczba córek 7 Stada)

	-2	-1	0	1	2		
Wzrost						+2.09	Wysoki
Budowa						+0.36	Mocna
Głębokość						+0.63	Głęboka
Typ mleczny						+1.47	Lekki
Poch.zadu						+2.64	Spadzisty
Szer.zadu						+0.94	Szeroki
Tyln.nogi z boku						+0.47	Łukowate
Tyln.nogi z tyłu						+0.50	Proste
Ustaw.racic						+0.52	Strome
Lokomocja						+0.24	Wysoki
Zaw. przed. wymiei						+1.70	Mocny
Wys.wymienia						+2.39	Wysokie
Szer.wymienia						+2.20	Szerokie
Więzadło						+2.18	Mocne
Głębokość						+1.53	Płytke
Przednie strzyk.						+2.49	Zbieżne
Tylnie strzyk.						+2.42	Zbieżne
Dług.strzyk.						-0.42	Krótkie

AltaDASON 011H011591

EDG ALTADASON-ET
JEROD X MOGUL
H0840M003010354397 | ur. 4/27/2014
aAa 432 | DMS 234,345 | EFI 9.3 %
Kappa-Casein: AE Beta-Casein: A1A2

CDCB & HA-USA Genetic Evaluations 08/2019



POKRÓJ

PTAT	1.30	UDC	1.61
FLC	-0.09	Powtarz.	85%

PRODUKCJA (103 Liczba córek 17 Stada)

Mleko	829 Lbs		Powtarz.	93%
Białko	28 Lbs	+0.01%	CMS\$	\$ 475
Tłuszcz	47 Lbs	+0.06%		

ZDROWIE

Produkcja życiowa	2.5	Płodność córek	1.5
Żywotność	+0.9	Wsp.zacieleń krów	1.9
Komórki somatyczne	2.89	Współ. zacieleń jałówek	1.3

WYCIENIENIA

Łatw.wyc.buhaja	6.4	95 % R	697 Obserw.	
Łatw.wyc.córek	4.2	71 % R	44 Obserw.	40 Córki
Przeżyw.buhaja	6.3	85 % R	584 Obserw.	
Przeżyw. c. b.	5.6	65 % R	44 Obserw.	40 Córki

6



TPI 2391
NM\$ 634

POKRÓJ (Wycena na 2640 Liczba córek 667 Stada)

	-2	-1	0	1	2		
Wzrost						+0.57	Wysoki
Budowa						+1.21	Mocna
Głębokość						+0.28	Głęboka
Typ mleczny						-0.54	Mocny
Poch.zadu						+0.03	Spadzisty
Szer.zadu						+1.89	Szeroki
Tyln.nogi z boku						-1.38	Pionowe
Tyln.nogi z tyłu						+0.72	Proste
Ustaw.racic						+1.72	Strome
Lokomocja						+0.26	Wysoki
Zaw. przed. wymiei						+1.78	Mocny
Wys.wymienia						+1.04	Wysokie
Szer.wymienia						+0.96	Szerokie
Więzadło						+1.02	Mocne
Głębokość						+1.11	Płytke
Przednie strzyk.						+0.21	Zbieżne
Tylnie strzyk.						+0.90	Zbieżne
Dług.strzyk.						+0.06	Długie

AltaEMBASSY 011H011143

PF 141

APINA ALTAEMBASSY-ET
FREDDIE X PLANET
H0NLDM000543756297 | ur. 6/16/2011
aAa 423516 | EFI 9.8 %
Kappa-Casein: BE Beta-Casein: A1A2

CDCB & HA-USA Genetic Evaluations 08/2019



POKRÓJ

PTAT	1.09	UDC	1.07
FLC	0.43	Powtarz.	98%

PRODUKCJA (8268 Liczba córek 1510 Stada)

Mleko	1696 Lbs		Powtarz.	99%
Białko	34 Lbs	-0.06%	CMS\$	\$ 615
Tłuszcz	75 Lbs	+0.04%		

ZDROWIE

Produkcja życiowa	4.3	Płodność córek	1.5
Żywotność	+1.8	Wsp.zacieleń krów	1.6
Komórki somatyczne	2.64	Współ. zacieleń jałówek	1.7

WYCIENIENIA

Łatw.wyc.buhaja	6.7	99 % R	19260 Obserw.	
Łatw.wyc.córek	4.8	96 % R	2387 Obserw.	4463 Córki
Przeżyw.buhaja	7.5	99 % R	18380 Obserw.	
Przeżyw. c. b.	4.4	97 % R	2232 Obserw.	4222 Córki

WYCENA NA CÓRKACH

AltaEVERGLADE PF 131 
011H011100

NO-FLA ALTAEVERGLADE-ET
MASSEY X O MAN
H0840M003006559787 | ur. 10/5/2010
aAa 312456 | DMS 345,456 | EFI 8.3 %
Kappa-Casein: AB Beta-Casein: A2A2

CDCB & HA-USA Genetic Evaluations 08/2019



TPI 2321
NM\$ 538

POKRÓJ (Wycena na 1134 Liczba córek 228 Stada)

	-2	-1	0	1	2		
Wzrost						+0.58	Wysoki
Budowa						+1.61	Mocna
Głębokość						+0.67	Głęboka
Typ mleczny						-1.03	Mocny
Poch.zadu						-0.83	Uniesiony
Szer.zadu						+0.70	Szeroki
Tyln.nogi z boku						-1.22	Pionowe
Tyln.nogi z tyłu						+1.73	Proste
Ustaw.racic						+1.99	Strome
Lokomocja						+0.95	Wysoki
Zaw. przed. wymier						+0.25	Mocny
Wys.wymienia						+0.04	Wysokie
Szer.wymienia						+0.04	Szerokie
Więzadło						-0.75	Słabe
Głębokość						+0.30	Płytkie
Przednio strzyk.						+0.92	Zbieżne
Tylnie strzyk.						+0.52	Zbieżne
Dług.strzyk.						-0.30	Krótkie

POKRÓJ

PTAT	0.48	UDC	-0.04
FLC	1.21	Powtarz.	97%

PRODUKCJA (9441 Liczba córek 1293 Stada)

Mleko	580 Lbs	Powtarz.	99%
Białko	47 Lbs	+0.11%	CMS\$ \$ 590
Tłuszcz	74 Lbs	+0.19%	

ZDROWIE

Produkcja życiowa	0.6	Płodność córek	1.4
Żywotność	-1.2	Wsp.zacieleń krów	1.7
Komórki somatyczne	2.81	Współ. zacieleń jałówek	1.9

WYCIELENIA

Łatw.wyc.buhaja	5.5	99 % R	27224 Obserw.
Łatw.wyc.córek	4.1	98 % R	6202 Obserw. 5399 Córki
Przeżyw.buhaja	6.6	99 % R	30211 Obserw.
Przeżyw. c. b.	3.9	98 % R	5099 Obserw. 5121 Córki



TPI 2485
NM\$ 605

POKRÓJ (Wycena na 1458 Liczba córek 442 Stada)

	-2	-1	0	1	2		
Wzrost						+4.16	Wysoki
Budowa						+1.49	Mocna
Głębokość						+1.96	Głęboka
Typ mleczny						+2.35	Lekki
Poch.zadu						+3.03	Spadzisty
Szer.zadu						+1.86	Szeroki
Tyln.nogi z boku						-0.65	Pionowe
Tyln.nogi z tyłu						+2.06	Proste
Ustaw.racic						+1.48	Strome
Lokomocja						+1.58	Wysoki
Zaw. przed. wymier						+2.59	Mocny
Wys.wymienia						+2.13	Wysokie
Szer.wymienia						+1.96	Szerokie
Więzadło						+2.72	Mocne
Głębokość						+2.09	Płytkie
Przednio strzyk.						+2.67	Zbieżne
Tylnie strzyk.						+3.26	Zbieżne
Dług.strzyk.						-1.44	Krótkie

AltaHOTROD PF 146 
011H011493

GLEN-D-HAVEN ALTAHOTROD
JEROD X AltaIOTA
H0USAM000055618778 | ur. 9/5/2013
aAa 324 | DMS 234,123 | EFI 9.4 %
HH1
Kappa-Casein: AA Beta-Casein: A2A2
CDCB & HA-USA Genetic Evaluations 08/2019

 511

POKRÓJ

PTAT	2.36	UDC	1.29
FLC	0.94	Powtarz.	97%

PRODUKCJA (3932 Liczba córek 828 Stada)

Mleko	2155 Lbs	Powtarz.	99%
Białko	70 Lbs	+0.01%	CMS\$ \$ 615
Tłuszcz	73 Lbs	-0.03%	

ZDROWIE

Produkcja życiowa	2.1	Płodność córek	-0.2
Żywotność	-0.2	Wsp.zacieleń krów	-0.8
Komórki somatyczne	2.97	Współ. zacieleń jałówek	2.5

WYCIELENIA

Łatw.wyc.buhaja	7.4	99 % R	10726 Obserw.
Łatw.wyc.córek	4.9	96 % R	1080 Obserw. 2023 Córki
Przeżyw.buhaja	8.0	97 % R	9400 Obserw.
Przeżyw. c. b.	8.1	95 % R	1091 Obserw. 1986 Córki

WYCENA NA CÓRKACH



TPI 2603
NM\$ 871

POKRÓJ (Wycena na 428 Liczba córek 112 Stada)

	-2	-1	0	1	2	
Wzrost						-0.34 Niski
Budowa						+0.66 Mocna
Głębokość						+0.20 Głęboka
Typ mleczny						-0.16 Mocny
Poch.zadu						-2.12 Uniesiony
Szer.zadu						-0.37 Wąski
Tyln.nogi z boku						+0.46 Łukowate
Tyln.nogi z tyłu						+0.62 Proste
Ustaw.racic						+0.14 Strome
Lokomocja						+0.79 Wysoki
Zaw. przed. wymiei						+2.64 Mocny
Wys.wymienia						+1.72 Wysokie
Szer.wymienia						+1.58 Szerokie
Więzadło						+0.18 Mocne
Głębokość						+1.25 Płytke
Przednie strzyk.						+1.77 Zbieżne
Tylnie strzyk.						+1.17 Zbieżne
Dług.strzyk.						-0.48 Krótkie

AltaHOTSHOT 011H011523

PF 136



BRYHILL ALTAHOTSHOT-ET
PRIDE X CAMERON
HOCANM000108559119 | ur. 12/15/2013
aAa 345 | DMS 135,345 | EFI 8.9 %
Kappa-Casein: AB Beta-Casein: A1A2

CDCB & HA-USA Genetic Evaluations 08/2019



POKRÓJ

PTAT	1.17	UDC	1.76
FLC	0.85	Powtarz.	96%

PRODUKCJA (1765 Liczba córek 311 Stada)

Mleko	1520 Lbs	Powtarz.	99%
Białko	46 Lbs	CMS\$	\$ 874
Tłuszcz	95 Lbs	+0.13%	

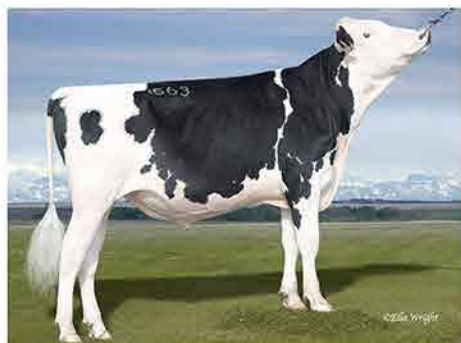
ZDROWIE

Produkcja życiowa	7.1	Plodność córek	1.5
Żywotność	+3.8	Wsp.zacieleń krów	1.6
Komórki somatyczne	2.88	Współ. zacieleń jałówek	1.4

WYCIELENIA

Łatw.wyc.buhaja	5.5	99 % R	7111 Obserw.
Łatw.wyc.córek	4.9	93 % R	942 Obserw. 1019 Córki
Przeżyw.buhaja	5.4	97 % R	6315 Obserw.
Przeżyw. c. b.	4.4	94 % R	934 Obserw. 1003 Córki

8



TPI 2401
NM\$ 508

POKRÓJ (Wycena na 52 Liczba córek 21 Stada)

	-2	-1	0	1	2	
Wzrost						+2.98 Wysoki
Budowa						+1.78 Mocna
Głębokość						+1.33 Głęboka
Typ mleczny						+0.45 Lekki
Poch.zadu						+0.87 Spadzisty
Szer.zadu						+1.32 Szeroki
Tyln.nogi z boku						-1.43 Pionowe
Tyln.nogi z tyłu						+0.96 Proste
Ustaw.racic						+2.17 Strome
Lokomocja						+1.52 Wysoki
Zaw. przed. wymiei						+1.60 Mocny
Wys.wymienia						+1.52 Wysokie
Szer.wymienia						+1.40 Szerokie
Więzadło						+0.71 Mocne
Głębokość						+2.39 Płytke
Przednie strzyk.						-0.73 Rozbieżne
Tylnie strzyk.						-0.95 Rozbieżne
Dług.strzyk.						+1.12 Długie

AltaHUEGRANT PF 141

PF 141

MR ALTAHUEGRANT-ET
JABIR X EPIC
H0840M003010356498 | ur. 3/27/2014
aAa 435 | DMS 234,123 | EFI 10.2 %
Kappa-Casein: AB Beta-Casein: A2A2

CDCB & HA-USA Genetic Evaluations 08/2019



POKRÓJ

PTAT	1.73	UDC	0.75
FLC	0.96	Powtarz.	85%

PRODUKCJA (490 Liczba córek 72 Stada)

Mleko	509 Lbs	Powtarz.	97%
Białko	34 Lbs	CMS\$	\$ 545
Tłuszcz	42 Lbs	+0.08%	

ZDROWIE

Produkcja życiowa	4.7	Plodność córek	4.2
Żywotność	+1.6	Wsp.zacieleń krów	5.4
Komórki somatyczne	2.67	Współ. zacieleń jałówek	3.3

WYCIELENIA

Łatw.wyc.buhaja	7.3	92 % R	844 Obserw.
Łatw.wyc.córek	4.3	78 % R	26 Obserw. 96 Córki
Przeżyw.buhaja	9.5	88 % R	1166 Obserw.
Przeżyw. c. b.	5.9	74 % R	22 Obserw. 96 Córki

WYCENA NA CÓRKACH

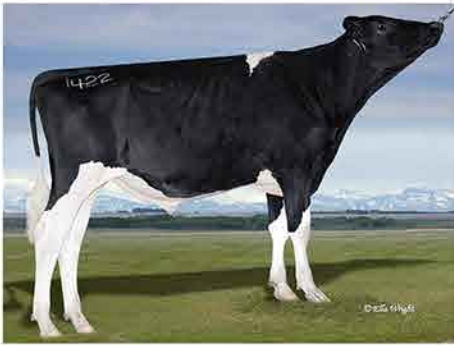
AltaJAKE

011H011422

PF 128 

T-SPRUCE ALTAJAKE-ET
 PETRONE X OBSERVER
 HOUSAM000072395545 | ur. 2/19/2013
 aAa 324 | DMS 135 | EFI 9.6 %
 Kappa-Casein: BB Beta-Casein: A2A2

CDCB & HA-USA Genetic Evaluations 08/2019



TPI 2401
NM\$ 537

POKRÓJ (Wycena na 1006 Liczba córek 210 Stada)

	-2	-1	0	1	2		
Wzrost						+1.82	Wysoki
Budowa						-0.10	Delikatna
Głębokość						+0.29	Głęboka
Typ mleczny						+1.82	Lekki
Poch.zadu						-0.83	Uniesiony
Szer.zadu						+1.42	Szeroki
Tyln.nogi z boku						+0.88	Łukowate
Tyln.nogi z tyłu						+1.84	Proste
Ustaw.racic						+0.86	Strome
Lokomocja						+2.03	Wysoki
Zaw. przed. wymię						+2.37	Mocny
Wys.wymienia						+3.13	Wysokie
Szer.wymienia						+2.88	Szerokie
Więzadło						+1.82	Mocne
Głębokość						+2.50	Płytkie
Przednio strzyk.						+2.42	Zbieżne
Tylnie strzyk.						+1.63	Zbieżne
Dług.strzyk.						-0.82	Krótkie

POKRÓJ

PTAT	2.27	UDC	2.32
FLC	1.68	Powtarz.	96%

PRODUKCJA (2334 Liczba córek 434 Stada)

Mleko	1244 Lbs	Powtarz.	98%
Białko	31 Lbs	CMS\$	\$ 534
Tłuszcz	31 Lbs		

ZDROWIE

Produkcja życiowa	4.8	Płodność córek	2.1
Żywotność	+1.1	Wsp.zacieleń krów	4.0
Komórki somatyczne	2.66	Współ. zacieleń jałówek	3.6

WYCIELENIA

Łatw.wyc.buhaja	6.4	98 % R	7090 Obserw.
Łatw.wyc.córek	5.5	90 % R	589 Obserw. 1256 Córki
Przeżyw.buhaja	8.4	95 % R	6960 Obserw.
Przeżyw. c. b.	5.1	91 % R	615 Obserw. 1238 Córki



TPI 2166
NM\$ 456

POKRÓJ (Wycena na 40 Liczba córek 10 Stada)

	-2	-1	0	1	2		
Wzrost						+0.44	Wysoki
Budowa						-0.23	Delikatna
Głębokość						-0.51	Płytką
Typ mleczny						+0.33	Lekki
Poch.zadu						-0.05	Uniesiony
Szer.zadu						+0.09	Szeroki
Tyln.nogi z boku						+0.44	Łukowate
Tyln.nogi z tyłu						+1.47	Proste
Ustaw.racic						+1.16	Strome
Lokomocja						+1.47	Wysoki
Zaw. przed. wymię						+1.21	Mocny
Wys.wymienia						+2.12	Wysokie
Szer.wymienia						+1.95	Szerokie
Więzadło						+1.53	Mocne
Głębokość						+0.93	Płytkie
Przednio strzyk.						+1.46	Zbieżne
Tylnie strzyk.						+1.68	Zbieżne
Dług.strzyk.						+0.57	Długie

AltaPIKE-RED

011H000579

PF 127 

PEAK ALTAPIKE-RED-ET
 AIKMAN X DAKKER
 HONLDM000549685625 | ur. 4/26/2014
 aAa 342516 | EFI 8.9 %
 Kappa-Casein: BB Beta-Casein: A1A2

CDCB & HA-USA Genetic Evaluations 08/2019



POKRÓJ

PTAT	0.81	UDC	1.53
FLC	1.50	Powtarz.	87%

PRODUKCJA (152 Liczba córek 61 Stada)

Mleko	928 Lbs	Powtarz.	92%
Białko	31 Lbs	CMS\$	\$ 462
Tłuszcz	51 Lbs		

ZDROWIE

Produkcja życiowa	2.7	Płodność córek	0.1
Żywotność	+1.2	Wsp.zacieleń krów	-1.2
Komórki somatyczne	3.00	Współ. zacieleń jałówek	0.7

WYCIELENIA

Łatw.wyc.buhaja	7.4	92 % R	986 Obserw.
Łatw.wyc.córek	7.6	70 % R	48 Obserw. 46 Córki
Przeżyw.buhaja	7.2	83 % R	1061 Obserw.
Przeżyw. c. b.	7.5	67 % R	50 Obserw. 48 Córki

WYCENA NA CÓRKACH



TPI 2304

NM\$ 471

POKRÓJ (Wycena na 13 Liczba córek 6 Stada)

	-2	-1	0	1	2	
Wzrost						+1.64 Wysoki
Budowa						+1.22 Mocna
Głębokość						+1.08 Głęboka
Typ mleczny						+1.21 Lekki
Poch.zadu						+0.02 Spadzisty
Szer.zadu						+0.61 Szeroki
Tyln.nogi z boku						+0.57 Łukowate
Tyln.nogi z tyłu						+0.60 Proste
Ustaw.racic						+0.88 Strone
Lokomocja						+1.04 Wysoki
Zaw. przed. wymiei						+1.50 Mocny
Wys.wymienia						+1.89 Wysokie
Szer.wymienia						+1.74 Szerokie
Więzadło						+1.15 Mocne
Głębokość						+0.79 Płytke
Przednie strzyk.						+0.92 Zbieżne
Tylnie strzyk.						+1.03 Zbieżne
Dług.strzyk.						+0.57 Długie

AltaREVOLVER

PF 129



011H011511

KOEPON ALTAREGAL

JABIR X BOOKEM

HONLDM000641883561 | ur. 2/10/2014

aAa 324156 | EFI 9.6 %

Kappa-Casein: AA Beta-Casein: A2A2

CDCB & HA-USA Genetic Evaluations 08/2019



POKRÓJ

PTAT	1.65	UDC	1.11
FLC	0.68	Powtarz.	83%

PRODUKCJA (271 Liczba córek 43 Stada)

Mleko	937	Lbs		Powtarz.	93%
Białko	33	Lbs	+0.02%	CMS\$	\$ 481
Tłuszcz	40	Lbs	+0.02%		

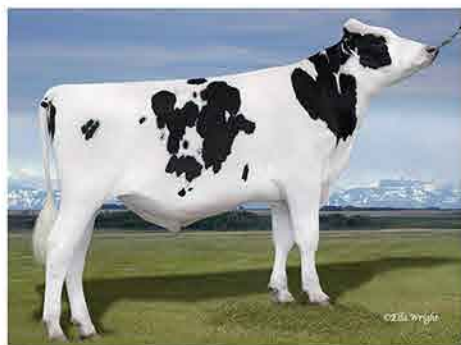
ZDROWIE

Produkcja życiowa	3.5	Płodność córek	2.9
Żywotność	+1.1	Wsp.zacieleń krów	4.7
Komórki somatyczne	2.92	Współ. zacieleń jałówek	4.1

WYCIENIENIA

Łatw.wyc.buhaja	7.7	96 % R	1546 Obserw.
Łatw.wyc.córek	4.4	74 % R	100 Obserw. 91 Córki
Przeżyw.buhaja	7.0	87 % R	1168 Obserw.
Przeżyw. c. b.	5.7	74 % R	82 Obserw. 73 Córki

10



TPI 2490

NM\$ 596

POKRÓJ (Wycena na 233 Liczba córek 55 Stada)

	-2	-1	0	1	2	
Wzrost						+1.07 Wysoki
Budowa						+1.40 Mocna
Głębokość						+1.14 Głęboka
Typ mleczny						+1.24 Lekki
Poch.zadu						-1.21 Uniesiony
Szer.zadu						+2.10 Szeroki
Tyln.nogi z boku						+0.03 Łukowate
Tyln.nogi z tyłu						+1.01 Proste
Ustaw.racic						+0.98 Strone
Lokomocja						+1.36 Wysoki
Zaw. przed. wymiei						+1.27 Mocny
Wys.wymienia						+1.57 Wysokie
Szer.wymienia						+1.44 Szerokie
Więzadło						+0.98 Mocne
Głębokość						+1.14 Płytke
Przednie strzyk.						+0.69 Zbieżne
Tylnie strzyk.						+0.44 Zbieżne
Dług.strzyk.						-0.27 Krótkie

AltaSABRE

PF 140



011H011531

BOMAZ ALTASABRE-ET

JACEY X ROBUST

HOUSAM000072615076 | ur. 12/28/2013

aAa 354 | DMS 345,456 | EFI 8.7 %

Kappa-Casein: AB Beta-Casein: A2A2

CDCB & HA-USA Genetic Evaluations 08/2019



POKRÓJ

PTAT	1.79	UDC	1.09
FLC	1.15	Powtarz.	95%

PRODUKCJA (1135 Liczba córek 177 Stada)

Mleko	973	Lbs		Powtarz.	98%
Białko	53	Lbs	+0.08%	CMS\$	\$ 646
Tłuszcz	22	Lbs	-0.05%		

ZDROWIE

Produkcja życiowa	7.3	Płodność córek	3.3
Żywotność	+3.0	Wsp.zacieleń krów	4.5
Komórki somatyczne	2.46	Współ. zacieleń jałówek	4.2

WYCIENIENIA

Łatw.wyc.buhaja	7.3	99 % R	4661 Obserw.
Łatw.wyc.córek	5.5	91 % R	678 Obserw. 692 Córki
Przeżyw.buhaja	7.3	96 % R	4866 Obserw.
Przeżyw. c. b.	7.6	93 % R	706 Obserw. 773 Córki

WYCENA NA CÓRKACH

AltaSOUSA
011H011609

PF 134 

KP-ACK ALTASOUSA
JAN X AltaMETEOR
H0840M003010086728 | ur. 6/8/2014
aAa 246 | DMS 126,561 | EFI 9.4 %
Kappa-Casein: BB Beta-Casein: A2A2

CDCB & HA-USA Genetic Evaluations 08/2019



TPI 2454
NM\$ 660

POKRÓJ (Wycena na 78 Liczba córek 9 Stada)

	-2	-1	0	1	2		
Wzrost						-0.33	Niski
Budowa						-1.11	Delikatna
Głębokość						-1.54	Płytką
Typ mleczny						-0.45	Mocny
Poch.zadu						-0.44	Uniesiony
Szer.zadu						+0.08	Szeroki
Tyln.nogi z boku						+0.39	Łukowate
Tyln.nogi z tyłu						+0.43	Proste
Ustaw.racic						+0.58	Strome
Lokomocja						+0.98	Wysoki
Zaw. przed. wymier						+2.68	Mocny
Wys.wymienia						+2.78	Wysokie
Szer.wymienia						+2.56	Szerokie
Więzadło						-0.40	Słabe
Głębokość						+2.65	Płytkie
Przednie strzyk.						-1.09	Rozbieżne
Tyłne strzyk.						-1.36	Rozbieżne
Dług.strzyk.						-1.55	Krótkie

POKRÓJ

PTAT	1.04	UDC	2.19
FLC	1.00	Powtarz.	88%

PRODUKCJA (259 Liczba córek 49 Stada)

Mleko	806 Lbs	Powtarz.	95%
Białko	26 Lbs	+0.01%	CM\$ \$ 673
Tłuszcz	20 Lbs	-0.04%	

ZDROWIE

Produkcja życiowa	8.3	Płodność córek	4.0
Żywotność	+5.8	Wsp.zacieleń krów	5.5
Komórki somatyczne	2.56	Współ. zacieleń jałówek	5.9

WYCIELENIA

Łatw.wyc.buhaja	5.6	97 % R	3068 Obserw.	
Łatw.wyc.córek	5.0	72 % R	63 Obserw.	62 Córki
Przeżyw.buhaja	7.3	91 % R	2881 Obserw.	
Przeżyw. c. b.	3.7	73 % R	57 Obserw.	56 Córki



Alta COW WATCH
Rozród, zdrowie i dobrostan

Precyzyjny system wykrywania rui. Monitoring zdrowotny stada.

Istnieje możliwość przetestowania systemu przez 3 miesiące.

Zalety zastosowania systemu:



Precyzyjne wykrywanie rui 24/7 i optymalny czas inseminacji



Maksymalna zdolność wykrywania rui



Monitoring zdrowia 24/7



Szybka interwencja w przypadku chorób pozwoli oszczędzić na kosztach weterynaryjnych, kosztach pracy czy też spadku produkcji mleka



Dostępne wersje: na szyję (neck tag) na nogę (leg tag)



Kompatybilność z systemami do zarządzania stadem posiadającymi certyfikat ISO



Spokój ducha dzięki zwiększonej kontroli nad zdrowiem i produkcją każdego zwierzęcia



Monitoring żywieniowy pozwala lepiej zarządzać produkcją mleka i zdrowiem całego stada

SYSTEM PRACUJE NA 17 STADACH

Osoba odpowiedzialna za program: **Robert Stanisławski - 502 391 581**
Robert.Stanislawski@altagenetics.com

AltaTOPSHOT PF 158

011HO11779

BOMAZ ALTATOPSHOT-ET

SUPERSHOT X AltaEMBASSY X ROBUST

HOUSAM000073953444 | ur. 10.06.2015

Kappa-Casein BB | Beta-Casein A2A2

Haplotypy HH1F HH2F HH3F HH4F HH5F HCDF HH6C

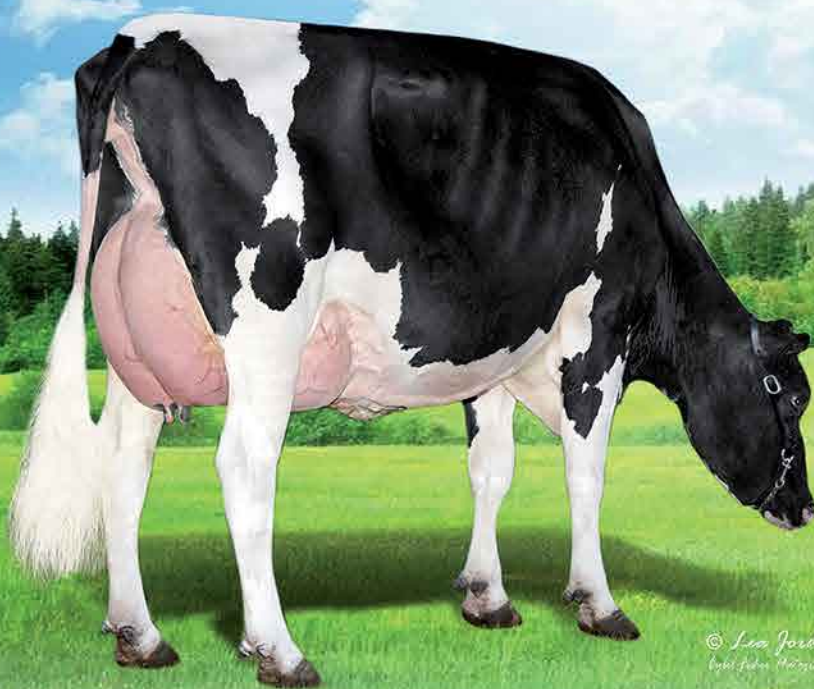
Genetic Codes TC TD TL TP TR TV TY

aAa 342 | DMS 246.456 | EFI 10.1%

WYCENA NA CÓRKACH



12



© Leo Jordan
Insel-Park, Marzoussa

TPI **2754** NM\$ **987**

Pokrój Wycena na 0 Liczba córek 0 Stada (79% Rel)

PTAT				+0.82	
UDC				+0.92	
FLC				+0.08	
	-2	-1	0	1	2
Wzrost				+0.54	Wysoki
Budowa				+0.52	Mocna
Głębokość				+0.02	Głęboka
Typ mleczny				+0.58	Lekki
Poch.zadu				+0.62	Spadzisty
Szer.zadu				+0.92	Szeroki
Tyln.nogi z boku				+0.27	Łukowate
Tyln.nogi z tyłu				+0.06	Proste
Ustaw.racic				+0.06	Strome
Lokomocja				+0.21	Wysoki
Zaw. przed. wymienia				+0.96	Mocny
Wys.wymienia				+1.64	Wysokie
Szer.wymienia				+1.51	Szerokie
Więzadło				+0.72	Mocne
Głębokość				+0.23	Płytkie
Przednie strzyk.				-0.06	Rozbieżne
Tyłne strzyk.				+0.38	Zbieżne
Dług.strzyk.				+0.19	Długie

PRODUKCJA

Mleko	+2128 Lbs	95% Powtarz.
Białko	+79 Lbs	+0.05%
Tłuszcz	+99 Lbs	+0.07%
CM\$	+\$1020	

Wycena na 164 Liczba córek 30 Stada (100% córek w US)

Przewaga mleka	+30690 Lbs	100%
Przewaga tłuszczu	+1249 Lbs	4.1%
Przewaga białka	+982 Lbs	3.2%

CECHY ZDROWOTNE

Prod. życiowa	+7.4	Płodność córek	+1.3
Żywotność	+3.0	Wsp.zacieleń krów	1.8
Komórki somatyczne	+2.65	Wsp.zacieleń jałówek	0.9
Mastitis	2.4%	Zapalenie Macicy	0.7%
Ketoza	0.8%	Przemieszczenie Trawieńca	0.6%
Zatrzymanie Łożyska	-0.1%	Gorączka Mleczna	-0.3%

WYCIELANIA

Łatw.wyc.buhaja	5.9%	99% Powtarz.	8700 Obserw.	
Łatw.wyc.córek	3.4%	88% Powtarz.	133 Obserw.	133Córki
Przeżyw.buhaja	5.8%	98% Powtarz.	8460 Obserw.	
Przeżyw. c. b.	3.9%	85% Powtarz.	132 Obserw.	132Córki

ALTA TWORZY 4-ZDARZENIOWE KROWY

WYCENA BUHAJÓW NA CÓRKACH TPI SIERPIEŃ 2019

Nr stac.	Nazwa	F+	511	CP	CP 511	Rodowód	PF	TPI	NM5	Mleko	B	B%	T	T%	BT	Powt	PTAT	UDC	FLC	Powt	PL	LIV	DPR	ZOBOWIĘ				
																								SCS	SCE	DCE	SSB	DSB
011HO11725	AltaAMULET		511	CP	CP 511	JOSUPER X MOGUL	152	2549	711	2069	66	0,01	63	-0,05	129	93	2,06	2,54	1,06	81	5,3	1,3	-1,3	2,82	7,8	5	8,4	5,7
011HO11463	AltaARN			CP		NUMERO UNO X BOOKEM	132	2390	587	742	34	0,04	55	0,1	89	97	1,29	1,3	-0,18	95	4,9	2,1	2,8	2,73	7,3	5,5	7,8	5,5
011HO11591	AltaDASON			CP		JEROD X MOGUL	BD	2216	467	829	28	0,01	47	0,06	75	93	1,3	1,61	-0,09	85	2,5	0,9	1,5	2,89	6,4	4,2	6,3	5,6
011HO11143	AltaEMBASSY			CP		FREDDIE X PLANET	141	2391	634	1696	34	-0,06	75	0,04	109	99	1,09	1,07	0,43	98	4,3	1,8	1,5	2,64	6,7	4,8	7,5	4,4
011HO11100	AltaEVERGLADE					MASSEY X O IMAN	131	2321	538	580	47	0,11	74	0,19	121	99	0,48	-0,04	1,21	97	0,6	-1,2	1,4	2,81	5,5	4,1	6,6	3,9
011HO11493	AltaHOTROD		511			JEROD X AltaIOTA	146	2485	605	2155	70	0,01	73	-0,03	143	99	2,36	1,29	0,94	97	2,1	-0,2	-0,2	2,97	7,4	4,9	8	8,1
011HO11523	AltaHOTSHOT					PRIDE X CAMERON	136	2603	871	1520	46	0	95	0,13	141	99	1,17	1,76	0,85	96	7,1	3,8	1,5	2,88	5,5	4,9	5,4	4,4
011HO11563	AltaHUEGRANT			CP		JABIR X EPIC	141	2401	508	509	34	0,07	42	0,08	76	97	1,73	0,75	0,96	85	4,7	1,6	4,2	2,67	7,3	4,3	9,5	5,9
011HO11422	AltaIAKE		511		CP 511	PETRONA X OBSERVER	128	2401	537	1244	31	-0,02	31	-0,05	62	98	2,27	2,32	1,68	96	4,8	1,1	2,1	2,66	6,4	5,5	8,4	5,1
011HO00579	AltaPIKE-RED			CP		AIKMAN X DAKKER	127	2166	456	928	31	0,01	51	0,06	82	92	0,81	1,53	1,5	87	2,7	1,2	0,1	3	7,4	7,6	7,2	7,5
011HO11511	AltaREVOLVER			CP		JABIR X BOOKEM	129	2304	471	937	33	0,02	40	0,02	73	93	1,65	1,11	0,68	83	3,5	1,1	2,9	2,92	7,7	4,4	7	5,7
011HO11531	AltaSABRE		511			JACEY X ROBUST	140	2490	596	973	53	0,08	22	-0,05	75	98	1,79	1,09	1,15	95	7,3	3	3,3	2,46	7,3	5,5	7,3	7,6
011HO11609	AltaSOUSA		511	CP		JAN X AltaMETEOR	134	2454	660	806	26	0,01	20	-0,04	46	95	1,04	2,19	1	88	8,3	5,8	4	2,56	5,6	5	7,3	3,7
011HO11779	AltaTOPSHOT		511			SUPERSHOT X AltaEMBASSY	158	2754	987	2128	79	0,05	99	0,07	178	95	0,82	0,92	0,08	79	7,4	3	1,3	2,85	5,9	3,4	5,8	3,9

Buhaje w wesji seksowanej

Buhaje z programu o podwyższonej płodności:
- nasienie konwencjonalne
- nasienie seksowane

PF - polski indeks funkcyjny
TPI - indeks cech produkcyjnych i budowy
NM5 - opłacalność życiowa netto w \$

Mleko - przewaga mleka (lbs)
B - przewaga białka (lbs)
B% - przewaga białka w %
T - przewaga tłuszczu (lbs)
T% - przewaga tłuszczu %
BT - białko i tłuszcz
MREL - powtarzalność dla cech produkcyjnych

PTAT - indeks pokroju
UDC - indeks wymienia
FLC - indeks nóg i rąc
Powt - powtarzalność dla pokroju

PL - produkcja życiowa laktacji
LIV - żywotność w stadzie
DPR - płodność córek
SCS - komórki somatyczne
SCE - łatwość wycieleni buhaja
DCE - łatwość wycieleni córek
SSB - przesywalność buhaja
DSB - przesywalność córek buhaja



WYCENA GENOMOWA



TPI 2269
NM\$ 564

POKRÓJ (Wycena na 0 Liczba córek 0 Stada)

	-2	-1	0	1	2		
Wzrost						+0.33	Wysoki
Budowa						+0.49	Mocna
Głębokość						+0.30	Głęboka
Typ mleczny						+0.79	Lekki
Poch.zadu						-0.99	Uniesiony
Szer.zadu						+0.09	Szeroki
Tyln.nogi z boku						+0.59	Łukowate
Tyln.nogi z tyłu						+0.99	Proste
Ustaw.racic						+0.13	Strome
Lokomocja						+1.01	Wysoki
Zaw. przed. wymiei						+0.76	Mocny
Wys.wymienia						+2.18	Wysokie
Szer.wymienia						+2.01	Szerokie
Więzadło						+0.46	Mocne
Głębokość						+0.13	Płytke
Przednie strzyk.						+0.35	Zbieżne
Tylnie strzyk.						+0.71	Zbieżne
Dług.strzyk.						-0.05	Krótkie

AltaACE-RED 011H000586

PF 130



KCKK ALTAACE-RED-ET
BIGSTAR-RED X SUPERSIRE
H0840M003132621218 | ur. 12/16/2015
aAa 315 | DMS 456,345 | EFI 9.7 %
Kappa-Casein: AB Beta-Casein: A1A1

CDCB & HA-USA Genetic Evaluations 08/2019



POKRÓJ

PTAT	1.11	UDC	1.19
FLC	0.96	Powtarz.	78%

PRODUKCJA (0 Liczba córek 0 Stada)

Mleko	845 Lbs		Powtarz.	80%
Białko	33 Lbs	+0.03%	CMS\$	\$ 581
Tłuszcz	61 Lbs	+0.11%		

ZDROWIE

Produkcja życiowa	4.4	Płodność córek	-0.6
Żywotność	+1.1	Wsp.zacieleń krów	-1.0
Komórki somatyczne	2.80	Współ. zacieleń jałówek	1.7

WYCIELENIA

Łatw.wyc.buhaja	6.0	85 % R	158 Obserw.	
Łatw.wyc.córek	4.1	67 % R	0 Obserw.	0 Córki
Przeżyw.buhaja	6.7	76 % R	244 Obserw.	
Przeżyw. c. b.	4.7	63 % R	0 Obserw.	0 Córki

14



TPI 2745
NM\$ 940

POKRÓJ (Wycena na 0 Liczba córek 0 Stada)

	-2	-1	0	1	2		
Wzrost						+0.57	Wysoki
Budowa						+0.14	Mocna
Głębokość						-0.16	Płytka
Typ mleczny						+0.71	Lekki
Poch.zadu						+1.03	Spadzisty
Szer.zadu						+0.31	Szeroki
Tyln.nogi z boku						-0.40	Pionowe
Tyln.nogi z tyłu						+0.91	Proste
Ustaw.racic						+0.49	Strome
Lokomocja						+0.87	Wysoki
Zaw. przed. wymiei						+1.51	Mocny
Wys.wymienia						+2.56	Wysokie
Szer.wymienia						+2.36	Szerokie
Więzadło						+0.37	Mocne
Głębokość						+0.86	Płytke
Przednie strzyk.						+0.30	Zbieżne
Tylnie strzyk.						+0.24	Zbieżne
Dług.strzyk.						-0.36	Krótkie

AltaAGOTADO 011H012317

PF 142



PEAK ALTAAGOTADO-ET
FRAZZLED X YODER
H0840M003142181239 | ur. 9/25/2017
aAa 234 | DMS 345,135 | EFI 9.3 %
Kappa-Casein: AA Beta-Casein: A2A2

CDCB & HA-USA Genetic Evaluations 08/2019



POKRÓJ

PTAT	1.34	UDC	1.56
FLC	0.82	Powtarz.	78%

PRODUKCJA (0 Liczba córek 0 Stada)

Mleko	1679 Lbs		Powtarz.	80%
Białko	54 Lbs	+0.01%	CMS\$	\$ 954
Tłuszcz	97 Lbs	+0.12%		

ZDROWIE

Produkcja życiowa	6.9	Płodność córek	2.2
Żywotność	+2.7	Wsp.zacieleń krów	3.5
Komórki somatyczne	2.62	Współ. zacieleń jałówek	3.7

WYCIELENIA

Łatw.wyc.buhaja	6.6	63 % R	0 Obserw.	
Łatw.wyc.córek	3.6	61 % R	0 Obserw.	0 Córki
Przeżyw.buhaja	6.1	61 % R	0 Obserw.	
Przeżyw. c. b.	3.3	59 % R	0 Obserw.	0 Córki

WYCENA GENOMOWA

AltaALTUVE 011H012155

PF 154



PEAK ALTAALTUVE-ET
SALVATORE RC X MONTEREY
H0840M003138499077 | ur. 3/9/2017
aAa 234 | DMS 123,126 | EFI 9.9 %
Kappa-Casein: BB Beta-Casein: A1A1

CDCB & HA-USA Genetic Evaluations 08/2019



TPI 2663
NM\$ 825

POKRÓJ (Wycena na 0 Liczba córek 0 Stada)

	-2	-1	0	1	2		
Wzrost						+2.42	Wysoki
Budowa						+0.84	Mocna
Głębokość						+1.39	Głęboka
Typ mleczny						+3.33	Lekki
Poch.zadu						-0.57	Uniesiony
Szer.zadu						+2.09	Szeroki
Tyln.nogi z boku						+1.02	Łukowate
Tyln.nogi z tyłu						+1.89	Proste
Ustaw.racic						+1.11	Strome
Lokomocja						+2.04	Wysoki
Zaw. przed. wymier.						+1.84	Mocny
Wys.wymienia						+3.14	Wysokie
Szer.wymienia						+2.89	Szerokie
Więzadło						+0.92	Mocne
Głębokość						+1.15	Płytkie
Przednie strzyk.						+0.98	Zbieżne
Tylnie strzyk.						+0.64	Zbieżne
Dług.strzyk.						+0.41	Długie

POKRÓJ

PTAT	2.54	UDC	1.63
FLC	1.59	Powtarz.	74%

PRODUKCJA (0 Liczba córek 0 Stada)

Mleko	1902 Lbs	Powtarz.	79%
Białko	69 Lbs	+0.04%	CMS\$ \$ 850
Tłuszcz	84 Lbs	+0.05%	

ZDROWIE

Produkcja życiowa	5.2	Płodność córek	-0.9
Żywotność	+1.2	Wsp.zacieleń krów	-0.8
Komórki somatyczne	2.74	Współ. zacieleń jałówek	1.7

WYCIELENIA

Łatw.wyc.buhaja	7.6	75 % R	56 Obserw.
Łatw.wyc.córek	3.9	68 % R	0 Obserw. 0 Córki
Przeżyw.buhaja	6.9	64 % R	40 Obserw.
Przeżyw. c. b.	3.3	63 % R	0 Obserw. 0 Córki



TPI 2702
NM\$ 811

AltaBENTLEY 011H012239

PF 147



PEAK ALTABENTLEY-ET
JEDI X SILVER
H0840M003142181436 | ur. 6/9/2017
aAa 432 | DMS 345,456 | EFI 9.5 %
HH5
Kappa-Casein: AB Beta-Casein: A1A2
CDCB & HA-USA Genetic Evaluations 08/2019



POKRÓJ (Wycena na 0 Liczba córek 0 Stada)

	-2	-1	0	1	2		
Wzrost						+1.97	Wysoki
Budowa						+1.26	Mocna
Głębokość						+0.65	Głęboka
Typ mleczny						+0.36	Lekki
Poch.zadu						+0.62	Spadzisty
Szer.zadu						-0.16	Wąski
Tyln.nogi z boku						-3.25	Pionowe
Tyln.nogi z tyłu						+1.67	Proste
Ustaw.racic						+2.85	Strome
Lokomocja						+1.42	Wysoki
Zaw. przed. wymier.						+3.25	Mocny
Wys.wymienia						+3.89	Wysokie
Szer.wymienia						+3.39	Szerokie
Więzadło						+0.67	Mocne
Głębokość						+2.75	Płytkie
Przednie strzyk.						+1.20	Zbieżne
Tylnie strzyk.						+0.84	Zbieżne
Dług.strzyk.						-0.71	Krótkie

POKRÓJ

PTAT	2.28	UDC	2.61
FLC	1.34	Powtarz.	79%

PRODUKCJA (0 Liczba córek 0 Stada)

Mleko	1894 Lbs	Powtarz.	80%
Białko	70 Lbs	+0.04%	CMS\$ \$ 839
Tłuszcz	71 Lbs		

ZDROWIE

Produkcja życiowa	5.7	Płodność córek	0.3
Żywotność	+1.9	Wsp.zacieleń krów	0.7
Komórki somatyczne	2.74	Współ. zacieleń jałówek	0.2

WYCIELENIA

Łatw.wyc.buhaja	7.8	70 % R	4 Obserw.
Łatw.wyc.córek	3.3	68 % R	0 Obserw. 0 Córki
Przeżyw.buhaja	7.4	63 % R	4 Obserw.
Przeżyw. c. b.	3.7	63 % R	0 Obserw. 0 Córki

WYCENA GENOMOWA



AltaBOMBAST

011H011993

PF 141



PEAK ALTABOMBAST-ET
BOASTFUL X MONTROSS
H0840M003131664081 | ur. 5/28/2016
aAa 435 | DMS 345,234 | EFI 9.0 %
Kappa-Casein: AB Beta-Casein: A1A2

CDCB & HA-USA Genetic Evaluations 08/2019



TPI 2518

NM\$ 736

POKRÓJ (Wycena na 0 Liczba córek 0 Stada)

	-2	-1	0	1	2		
Wzrost						+0.46	Wysoki
Budowa						+1.13	Mocna
Głębokość						+0.31	Głęboka
Typ mleczny						-0.53	Mocny
Poch.zadu						+0.34	Spadzisty
Szer.zadu						+0.26	Szeroki
Tyln.nogi z boku						-1.33	Pionowe
Tyln.nogi z tyłu						+0.46	Proste
Ustaw.racic						+1.33	Strome
Lokomocja						+0.94	Wysoki
Zaw. przed. wymiei						+1.99	Mocny
Wys.wymienia						+2.23	Wysokie
Szer.wymienia						+2.05	Szerokie
Więzadło						+0.33	Mocne
Głębokość						+1.83	Płytke
Przednie strzyk.						-0.55	Rozbieżne
Tylnie strzyk.						-0.72	Rozbieżne
Dług.strzyk.						+0.29	Długie

16



TPI 2361

NM\$ 688

POKRÓJ (Wycena na 0 Liczba córek 0 Stada)

	-2	-1	0	1	2		
Wzrost						+0.75	Wysoki
Budowa						+0.83	Mocna
Głębokość						+0.58	Głęboka
Typ mleczny						+0.35	Lekki
Poch.zadu						+0.69	Spadzisty
Szer.zadu						+0.36	Szeroki
Tyln.nogi z boku						+0.04	Łukowate
Tyln.nogi z tyłu						-0.17	Iksowate
Ustaw.racic						+0.60	Strome
Lokomocja						+0.25	Wysoki
Zaw. przed. wymiei						+1.45	Mocny
Wys.wymienia						+1.29	Wysokie
Szer.wymienia						+1.19	Szerokie
Więzadło						-0.03	Słabe
Głębokość						+1.06	Płytke
Przednie strzyk.						+0.63	Zbieżne
Tylnie strzyk.						+0.47	Zbieżne
Dług.strzyk.						-0.12	Krótkie

AltaBRICK P-RED

011H000584

PF 136



STERK ALTABRICK P-RED
AltaCASUAL P X AIKMAN
H0NLDM000662990464 | ur. 12/5/2015
aAa 354 | EFI 9.4 %
Kappa-Casein: AE Beta-Casein: A1A2

CDCB & HA-USA Genetic Evaluations 08/2019



POKRÓJ

PTAT	0.83	UDC	0.96
FLC	0.07	Powtarz.	77%

PRODUKCJA (0 Liczba córek 0 Stada)

Mleko	1006 Lbs	Powtarz.	79%
Białko	51 Lbs	CMS\$	\$ 723
Tłuszcz	90 Lbs		

ZDROWIE

Produkcja życiowa	4.2	Płodność córek	-1.3
Żywotność	+2.8	Wsp.zacieleń krów	-2.2
Komórki somatyczne	2.96	Współ. zacieleń jałówek	0.5

WYCIELENIA

Łatw.wyc.buhaja	7.4	77 % R	611 Obserw.	
Łatw.wyc.córek	6.2	59 % R	0 Obserw.	0 Córki
Przeżyw.buhaja	7.2	66 % R	753 Obserw.	
Przeżyw. c. b.	6.0	58 % R	0 Obserw.	0 Córki

WYCENA GENOMOWA

AltaDATELINE 011H012180

PF 150 



PEAK ALTADATELINE-ET
HOTLINE X MONTROSS
H0840M003140986372 | ur. 5/4/2017
aAa 423 | DMS 234,123 | EFI 9.9 %
HH1

Kappa-Casein: AA Beta-Casein: A2A2
CDCB & HA-USA Genetic Evaluations 08/2019



TPI 2758
NM\$ 804

POKRÓJ (Wycena na 0 Liczba córek 0 Stada)

	-2	-1	0	1	2		
Wzrost						+2.54	Wysoki
Budowa						+1.79	Mocna
Głębokość						+1.66	Głęboka
Typ mleczny						+1.71	Lekki
Poch.zadu						+1.17	Spadzisty
Szer.zadu						+1.33	Szeroki
Tyln.nogi z boku						-2.21	Pionowe
Tyln.nogi z tyłu						+2.38	Proste
Ustaw.racic						+2.69	Strome
Lokomocja						+2.18	Wysoki
Zaw. przed. wymier.						+3.17	Mocny
Wys.wymienia						+4.06	Wysokie
Szer.wymienia						+3.74	Szerokie
Więzadło						+1.91	Mocne
Głębokość						+2.36	Płytkie
Przednio strzyk.						+1.07	Zbieżne
Tylnie strzyk.						+1.34	Zbieżne
Dług.strzyk.						+0.04	Długie



TPI 2718
NM\$ 845

POKRÓJ (Wycena na 0 Liczba córek 0 Stada)

	-2	-1	0	1	2		
Wzrost						+1.78	Wysoki
Budowa						+0.38	Mocna
Głębokość						+0.21	Głęboka
Typ mleczny						+1.00	Lekki
Poch.zadu						-0.73	Uniesiony
Szer.zadu						+0.60	Szeroki
Tyln.nogi z boku						-0.53	Pionowe
Tyln.nogi z tyłu						+1.95	Proste
Ustaw.racic						+1.83	Strome
Lokomocja						+1.96	Wysoki
Zaw. przed. wymier.						+2.80	Mocny
Wys.wymienia						+2.83	Wysokie
Szer.wymienia						+2.60	Szerokie
Więzadło						+0.60	Mocne
Głębokość						+2.29	Płytkie
Przednio strzyk.						+1.42	Zbieżne
Tylnie strzyk.						+1.03	Zbieżne
Dług.strzyk.						-0.80	Krótkie

POKRÓJ

PTAT	2.86	UDC	2.70
FLC	1.94	Powtarz.	75%

PRODUKCJA (0 Liczba córek 0 Stada)

Mleko	1849 Lbs	Powtarz.	79%
Białko	69 Lbs +0.04%	CMS\$	\$ 835
Tłuszcz	75 Lbs +0.02%		

ZDROWIE

Produkcja życiowa	5.5	Płodność córek	0.5
Żywotność		Wsp.zacieleń krów	2.0
Komórki somatyczne	2.57	Współ. zacieleń jałówek	1.1

WYCIELENIA

Łatw.wyc.buhaja	7.2	71 % R	13 Obserw.
Łatw.wyc.córek	4.8	68 % R	0 Obserw. 0 Córki
Przeżyw.buhaja	7.6	64 % R	12 Obserw.
Przeżyw. c. b.	5.9	63 % R	0 Obserw. 0 Córki

AltaEMIRATES 011H012169

PF 148 

PEAK ALTAEMIRATES-ET
AltaFLYWHEEL X SILVER
H0840M003139733285 | ur. 2/19/2017
aAa 243 | DMS 234,345 | EFI 9.3 %
Kappa-Casein: AE Beta-Casein: A1A2

CDCB & HA-USA Genetic Evaluations 08/2019



POKRÓJ

PTAT	2.22	UDC	2.06
FLC	1.75	Powtarz.	77%

PRODUKCJA (0 Liczba córek 0 Stada)

Mleko	1261 Lbs	Powtarz.	79%
Białko	57 Lbs +0.07%	CMS\$	\$ 880
Tłuszcz	90 Lbs +0.15%		

ZDROWIE

Produkcja życiowa	5.6	Płodność córek	0.8
Żywotność	+1.3	Wsp.zacieleń krów	1.9
Komórki somatyczne	2.80	Współ. zacieleń jałówek	2.8

WYCIELENIA

Łatw.wyc.buhaja	7.2	72 % R	27 Obserw.
Łatw.wyc.córek	3.4	68 % R	0 Obserw. 0 Córki
Przeżyw.buhaja	8.5	64 % R	27 Obserw.
Przeżyw. c. b.	3.6	63 % R	0 Obserw. 0 Córki

WYCENA GENOMOWA



TPI 2484

NM\$ 678

POKRÓJ (Wycena na 0 Liczba córek 0 Stada)

	-2	-1	0	1	2		
Wzrost						+2.01	Wysoki
Budowa						+1.11	Mocna
Głębokość						+0.56	Głęboka
Typ mleczny						+0.73	Lekki
Poch.zadu						+1.49	Spadzisty
Szer.zadu						+1.28	Szeroki
Tyln.nogi z boku						-0.30	Pionowe
Tyln.nogi z tyłu						+0.72	Proste
Ustaw.racic						+0.64	Strome
Lokomocja						+0.67	Wysoki
Zaw. przed. wymiei						+1.81	Mocny
Wys.wymienia						+2.73	Wysokie
Szer.wymienia						+2.51	Szerokie
Więzadło						+0.42	Mocne
Głębokość						+2.12	Płytke
Przednie strzyk.						-0.25	Rozbieżne
Tylnie strzyk.						-0.68	Rozbieżne
Dług.strzyk.						-0.28	Krótkie

18



TPI 2738

NM\$ 983

POKRÓJ (Wycena na 0 Liczba córek 0 Stada)

	-2	-1	0	1	2		
Wzrost						+0.33	Wysoki
Budowa						+0.07	Mocna
Głębokość						-0.03	Płytka
Typ mleczny						+0.99	Lekki
Poch.zadu						+0.69	Spadzisty
Szer.zadu						-0.23	Wąski
Tyln.nogi z boku						-0.45	Pionowe
Tyln.nogi z tyłu						+0.88	Proste
Ustaw.racic						+0.66	Strome
Lokomocja						+0.90	Wysoki
Zaw. przed. wymiei						+1.62	Mocny
Wys.wymienia						+2.13	Wysokie
Szer.wymienia						+1.96	Szerokie
Więzadło						-0.15	Słabe
Głębokość						+0.87	Płytke
Przednie strzyk.						+0.52	Zbieżne
Tylnie strzyk.						+0.21	Zbieżne
Dług.strzyk.						-0.21	Krótkie

AltaEXACTO 011H011918

PF 135



PEAK ALTAEXACTO-ET
EXTREME X TANGO
H0840M003134408638 | ur. 3/11/2016
aAa 453 | DMS 246,234 | EFI 9.6 %
Kappa-Casein: AB Beta-Casein: A1A2

CDCB & HA-USA Genetic Evaluations 08/2019



POKRÓJ

PTAT	1.53	UDC	1.58
FLC	0.32	Powtarz.	79%

PRODUKCJA (0 Liczba córek 0 Stada)

Mleko	974 Lbs		Powtarz.	80%
Białko	41 Lbs	+0.04%	CMS\$	\$ 704
Tłuszcz	63 Lbs	+0.10%		

ZDROWIE

Produkcja życiowa	5.2	Płodność córek	2.2
Żywotność	+3.7	Wsp.zacieleń krów	2.8
Komórki somatyczne	2.69	Współ. zacieleń jałówek	1.8

WYCIELENIA

Łatw.wyc.buhaja	5.9	92 % R	483 Obserw.	
Łatw.wyc.córek	3.7	68 % R	0 Obserw.	0 Córki
Przeżyw.buhaja	7.3	83 % R	465 Obserw.	
Przeżyw. c. b.	5.4	63 % R	0 Obserw.	0 Córki

AltaEXPLOSION 011H012174

PF 145



PEAK ALTAEXPLOSION-ET
AltaROBSON X MONTROSS
H0840M003142181491 | ur. 4/11/2017
aAa 432 | DMS 345,135 | EFI 8.7 %
Kappa-Casein: AB Beta-Casein: A2A2

CDCB & HA-USA Genetic Evaluations 08/2019



POKRÓJ

PTAT	1.02	UDC	1.41
FLC	0.90	Powtarz.	75%

PRODUKCJA (0 Liczba córek 0 Stada)

Mleko	1107 Lbs		Powtarz.	78%
Białko	56 Lbs	+0.08%	CMS\$	\$ 1024
Tłuszcz	99 Lbs	+0.21%		

ZDROWIE

Produkcja życiowa	8.6	Płodność córek	1.8
Żywotność	+4.6	Wsp.zacieleń krów	2.4
Komórki somatyczne	2.81	Współ. zacieleń jałówek	4.1

WYCIELENIA

Łatw.wyc.buhaja	6.7	77 % R	106 Obserw.	
Łatw.wyc.córek	3.6	67 % R	0 Obserw.	0 Córki
Przeżyw.buhaja	5.9	64 % R	107 Obserw.	
Przeżyw. c. b.	4.2	62 % R	0 Obserw.	0 Córki

WYCENA GENOMOWA

AltaFANTASTIC

PF 146 

011H011905

PEAK ALTAFANTASTIC-ET
SUPERSHOT X MCCUTCHEN
H0840M003132426481 | ur. 1/21/2016
aAa 342 | DMS 234,123 | EFI 10.0 %
Kappa-Casein: AB Beta-Casein: A2A2

CDCB & HA-USA Genetic Evaluations 08/2019



TPI 2431
NM\$ 673

POKRÓJ (Wycena na 0 Liczba córek 0 Stada)

	-2	-1	0	1	2		
Wzrost						+1.15	Wysoki
Budowa						+0.61	Mocna
Głębokość						+0.29	Głęboka
Typ mleczny						+0.55	Lekki
Poch.zadu						+1.32	Spadzisty
Szer.zadu						+1.11	Szeroki
Tyln.nogi z boku						+1.81	Łukowate
Tyln.nogi z tyłu						+0.56	Proste
Ustaw.racic						-0.42	Płaskie
Lokomocja						+0.65	Wysoki
Zaw. przed. wymię						+1.50	Mocny
Wys.wymienia						+1.78	Wysokie
Szer.wymienia						+1.64	Szerokie
Więzadło						+0.82	Mocne
Głębokość						+1.42	Płytkie
Przednie strzyk.						+0.63	Zbieżne
Tylnie strzyk.						+0.66	Zbieżne
Dług.strzyk.						-0.34	Krótkie

POKRÓJ

PTAT	1.22	UDC	1.27
FLC	0.35	Powtarz.	79%

PRODUKCJA (0 Liczba córek 0 Stada)

Mleko	1477 Lbs	Powtarz.	80%
Białko	61 Lbs	+0.06%	CMS\$ \$ 706
Tłuszcz	56 Lbs		

ZDROWIE

Produkcja życiowa	5.6	Płodność córek	-0.3
Żywotność	+1.8	Wsp.zacieleń krów	-0.6
Komórki somatyczne	2.69	Współ. zacieleń jałówek	-0.3

WYCIELENIA

Łatw.wyc.buhaja	7.8	89 % R	260 Obserw.	
Łatw.wyc.córek	3.2	68 % R	0 Obserw.	0 Córki
Przeżyw.buhaja	7.6	79 % R	245 Obserw.	
Przeżyw. c. b.	4.0	63 % R	0 Obserw.	0 Córki



TPI 2718
NM\$ 957

AltaHOISIN

PF 148 

011H012389

PEAK ALTAHOISIN-ET
CURRY X RUBICON
H0840M003147840201 | ur. 2/11/2018
aAa 543 | DMS 345,135 | EFI 9.7 %
Kappa-Casein: BB Beta-Casein: A1A2

CDCB & HA-USA Genetic Evaluations 08/2019



OFERTA
FUTURE
PLUS

POKRÓJ (Wycena na 0 Liczba córek 0 Stada)

	-2	-1	0	1	2		
Wzrost						+0.61	Wysoki
Budowa						+0.90	Mocna
Głębokość						+0.46	Głęboka
Typ mleczny						+0.51	Lekki
Poch.zadu						-0.01	Uniesiony
Szer.zadu						+0.80	Szeroki
Tyln.nogi z boku						-0.58	Pionowe
Tyln.nogi z tyłu						+0.29	Proste
Ustaw.racic						+0.65	Strome
Lokomocja						+0.26	Wysoki
Zaw. przed. wymię						+1.02	Mocny
Wys.wymienia						+1.62	Wysokie
Szer.wymienia						+1.49	Szerokie
Więzadło						+0.57	Mocne
Głębokość						+0.33	Płytkie
Przednie strzyk.						+1.22	Zbieżne
Tylnie strzyk.						+0.79	Zbieżne
Dług.strzyk.						-0.78	Krótkie

POKRÓJ

PTAT	0.91	UDC	0.96
FLC	0.22	Powtarz.	75%

PRODUKCJA (0 Liczba córek 0 Stada)

Mleko	1327 Lbs	Powtarz.	77%
Białko	63 Lbs	+0.08%	CMS\$ \$ 998
Tłuszcz	108 Lbs	+0.21%	

ZDROWIE

Produkcja życiowa	6.4	Płodność córek	2.1
Żywotność	+3.3	Wsp.zacieleń krów	2.5
Komórki somatyczne	2.85	Współ. zacieleń jałówek	1.3

WYCIELENIA

Łatw.wyc.buhaja	4.4	63 % R	0 Obserw.	
Łatw.wyc.córek	1.8	56 % R	0 Obserw.	0 Córki
Przeżyw.buhaja	6.6	60 % R	0 Obserw.	
Przeżyw. c. b.	3.5	54 % R	0 Obserw.	0 Córki

WYCENA GENOMOWA



TPI 2716
NM\$ 855

POKRÓJ (Wycena na 0 Liczba córek 0 Stada)

	-2	-1	0	1	2		
Wzrost						+2.27	Wysoki
Budowa						+0.70	Mocna
Głębokość						+1.14	Głęboka
Typ mleczny						+2.77	Lekki
Poch.zadu						+1.85	Spadzisty
Szer.zadu						+1.06	Szeroki
Tyln.nogi z boku						-1.22	Pionowe
Tyln.nogi z tyłu						+1.68	Proste
Ustaw.racic						+1.76	Strome
Lokomocja						+1.81	Wysoki
Zaw. przed. wymiel						+2.20	Mocny
Wys.wymienia						+4.15	Wysokie
Szer.wymienia						+3.82	Szerokie
Więzadło						+2.10	Mocne
Głębokość						+1.36	Płytke
Przednie strzyk.						+0.78	Zbieżne
Tylnie strzyk.						+1.58	Zbieżne
Dług.strzyk.						-0.01	Krótkie

20



TPI 2773
NM\$ 870

POKRÓJ (Wycena na 0 Liczba córek 0 Stada)

	-2	-1	0	1	2		
Wzrost						+1.86	Wysoki
Budowa						+1.03	Mocna
Głębokość						+0.76	Głęboka
Typ mleczny						+1.29	Lekki
Poch.zadu						-1.52	Uniesiony
Szer.zadu						+1.44	Szeroki
Tyln.nogi z boku						-0.14	Pionowe
Tyln.nogi z tyłu						+2.31	Proste
Ustaw.racic						+2.04	Strome
Lokomocja						+2.28	Wysoki
Zaw. przed. wymiel						+3.42	Mocny
Wys.wymienia						+4.37	Wysokie
Szer.wymienia						+4.02	Szerokie
Więzadło						+2.61	Mocne
Głębokość						+2.80	Płytke
Przednie strzyk.						+1.76	Zbieżne
Tylnie strzyk.						+2.36	Zbieżne
Dług.strzyk.						-0.52	Krótkie

AltaHOTHAND 011H012178

PF 150

PEAK ALTAHOTHAND-ET
HOTLINE X MONTROSS
H0840M003140986351 | ur. 5/3/2017
aAa 342 | DMS 345,234 | EFI 9.0 %
HH1
Kappa-Casein: AA Beta-Casein: A2A2
CDCB & HA-USA Genetic Evaluations 08/2019

POKRÓJ

PTAT	2.54	UDC	2.40
FLC	1.46	Powtarz.	75%

PRODUKCJA (0 Liczba córek 0 Stada)

Mleko	2010 Lbs		Powtarz.	79%
Białko	71 Lbs	+0.03%	CMS\$	\$ 880
Tłuszcz	79 Lbs	+0.01%		

ZDROWIE

Produkcja życiowa	6.4	Płodność córek	-0.4
Żywotność	+2.1	Wsp.zacieleń krów	-0.7
Komórki somatyczne	2.65	Współ. zacieleń jałówek	0.1

WYCIELENIENIA

Łatw.wyc.buhaja	6.8	70 % R	3 Obserw.	
Łatw.wyc.córek	4.4	67 % R	0 Obserw.	0 Córki
Przeżyw.buhaja	7.7	63 % R	3 Obserw.	
Przeżyw. c. b.	5.6	63 % R	0 Obserw.	0 Córki

AltaHOTJOB 011H012209

PF 152

PEAK ALTAHOTJOB-ET
HOTLINE X JOSUPER
H0840M003142181520 | ur. 4/28/2017
aAa 234 | DMS 561,135 | EFI 9.4 %
Kappa-Casein: AA Beta-Casein: A2A2

CDCB & HA-USA Genetic Evaluations 08/2019



POKRÓJ

PTAT	2.77	UDC	3.21
FLC	2.08	Powtarz.	76%

PRODUKCJA (0 Liczba córek 0 Stada)

Mleko	1634 Lbs		Powtarz.	79%
Białko	66 Lbs	+0.06%	CMS\$	\$ 904
Tłuszcz	81 Lbs	+0.07%		

ZDROWIE

Produkcja życiowa	6.2	Płodność córek	-0.6
Żywotność	+1.8	Wsp.zacieleń krów	-0.7
Komórki somatyczne	2.70	Współ. zacieleń jałówek	1.3

WYCIELENIENIA

Łatw.wyc.buhaja	7.1	73 % R	32 Obserw.	
Łatw.wyc.córek	3.5	68 % R	0 Obserw.	0 Córki
Przeżyw.buhaja	7.9	64 % R	32 Obserw.	
Przeżyw. c. b.	4.1	63 % R	0 Obserw.	0 Córki

WYCENA GENOMOWA

AltaINDIGO 011H012328

PF 146



PEAK ALTAINDIGO-ET

IMAX X DRACO

H0840M003147839890 | ur. 11/21/2017

aAa 342 | DMS 345,135 | EFI 9.8 %

Kappa-Casein: AE Beta-Casein: A1A2

CDCB & HA-USA Genetic Evaluations 08/2019


TPI 2706
NM\$ 906

POKRÓJ (Wycena na 0 Liczba córek 0 Stada)

	-2	-1	0	1	2		
Wzrost						+1.49	Wysoki
Budowa						+0.14	Mocna
Głębokość						+0.19	Głęboka
Typ mleczny						+1.79	Lekki
Poch.zadu						+1.03	Spadzisty
Szer.zadu						+0.74	Szeroki
Tyln.nogi z boku						+0.44	Łukowate
Tyln.nogi z tyłu						+0.95	Proste
Ustaw.racic						+0.53	Strome
Lokomocja						+1.14	Wysoki
Zaw. przed. wymier.						+2.39	Mocny
Wys.wymienia						+3.63	Wysokie
Szer.wymienia						+3.34	Szerokie
Więzadło						+1.36	Mocne
Głębokość						+1.95	Płytke
Przednie strzyk.						+1.14	Zbieżne
Tylnie strzyk.						+1.26	Zbieżne
Dług.strzyk.						-0.05	Krótkie


TPI 2549
NM\$ 707

POKRÓJ (Wycena na 0 Liczba córek 0 Stada)

	-2	-1	0	1	2		
Wzrost						+1.33	Wysoki
Budowa						+1.20	Mocna
Głębokość						+1.03	Głęboka
Typ mleczny						+2.16	Lekki
Poch.zadu						+1.38	Spadzisty
Szer.zadu						+1.92	Szeroki
Tyln.nogi z boku						+0.18	Łukowate
Tyln.nogi z tyłu						+0.72	Proste
Ustaw.racic						+0.62	Strome
Lokomocja						+1.25	Wysoki
Zaw. przed. wymier.						+1.67	Mocny
Wys.wymienia						+3.99	Wysokie
Szer.wymienia						+3.67	Szerokie
Więzadło						+0.96	Mocne
Głębokość						-0.17	Głębokie
Przednie strzyk.						+0.22	Zbieżne
Tylnie strzyk.						+0.45	Zbieżne
Dług.strzyk.						-0.38	Krótkie

POKRÓJ

PTAT	2.14	UDC	2.45
FLC	0.83	Powtarz.	75%

PRODUKCJA (0 Liczba córek 0 Stada)

Mleko	1647 Lbs		Powtarz.	77%
Białko	67 Lbs	+0.06%	CMS\$	\$ 936
Tłuszcz	92 Lbs	+0.11%		

ZDROWIE

Produkcja życiowa	6.0	Płodność córek	-0.4
Żywotność	+3.7	Wsp.zacieleń krów	0.3
Komórki somatyczne	2.91	Współ. zacieleń jałówek	-0.3

WYCIELENIA

Łatw.wyc.buhaja	6.7	62 % R	0 Obserw.	
Łatw.wyc.córek	3.6	58 % R	0 Obserw.	0 Córki
Przeżyw.buhaja	7.1	59 % R	0 Obserw.	
Przeżyw. c. b.	4.4	56 % R	0 Obserw.	0 Córki

AltaKADERO 011H012208

PF 144



PEAK ALTAKADERO-ET

SUPERHERO X MONTROSS

H0840M003142181280 | ur. 3/5/2017

aAa 531 | DMS 345,234 | EFI 10.2 %

Kappa-Casein: AB Beta-Casein: A2A2

CDCB & HA-USA Genetic Evaluations 08/2019



POKRÓJ (Wycena na 0 Liczba córek 0 Stada)

	-2	-1	0	1	2		
Wzrost						+1.33	Wysoki
Budowa						+1.20	Mocna
Głębokość						+1.03	Głęboka
Typ mleczny						+2.16	Lekki
Poch.zadu						+1.38	Spadzisty
Szer.zadu						+1.92	Szeroki
Tyln.nogi z boku						+0.18	Łukowate
Tyln.nogi z tyłu						+0.72	Proste
Ustaw.racic						+0.62	Strome
Lokomocja						+1.25	Wysoki
Zaw. przed. wymier.						+1.67	Mocny
Wys.wymienia						+3.99	Wysokie
Szer.wymienia						+3.67	Szerokie
Więzadło						+0.96	Mocne
Głębokość						-0.17	Głębokie
Przednie strzyk.						+0.22	Zbieżne
Tylnie strzyk.						+0.45	Zbieżne
Dług.strzyk.						-0.38	Krótkie

POKRÓJ

PTAT	2.29	UDC	1.91
FLC	0.91	Powtarz.	77%

PRODUKCJA (0 Liczba córek 0 Stada)

Mleko	2586 Lbs		Powtarz.	79%
Białko	79 Lbs	0.00%	CMS\$	\$ 712
Tłuszcz	62 Lbs	-0.12%		

ZDROWIE

Produkcja życiowa	5.0	Płodność córek	-1.4
Żywotność	+0.3	Wsp.zacieleń krów	-0.6
Komórki somatyczne	2.88	Współ. zacieleń jałówek	0.3

WYCIELENIA

Łatw.wyc.buhaja	8.0	73 % R	49 Obserw.	
Łatw.wyc.córek	3.8	68 % R	0 Obserw.	0 Córki
Przeżyw.buhaja	7.3	65 % R	109 Obserw.	
Przeżyw. c. b.	5.6	63 % R	0 Obserw.	0 Córki

WYCENA GENOMOWA



TPI 2539
NM\$ 768

POKRÓJ (Wycena na 0 Liczba córek 0 Stada)

	-2	-1	0	1	2	
Wzrost						+0.12 Wysoki
Budowa						-0.34 Delikatna
Głębokość						-0.64 Płytka
Typ mleczny						+0.57 Lekki
Poch.zadu						+1.19 Spadzisty
Szer.zadu						-0.75 Wąski
Tyln.nogi z boku						-1.63 Pionowe
Tyln.nogi z tyłu						+0.96 Proste
Ustaw.racic						-0.08 Płaskie
Lokomocja						+0.91 Wysoki
Zaw. przed. wymię						+1.07 Mocny
Wys.wymienia						+2.28 Wysokie
Szer.wymienia						+2.10 Szerokie
Więzadło						+0.68 Mocne
Głębokość						+0.88 Płytke
Przednie strzyk.						+1.03 Zbieżne
Tylnie strzyk.						+1.35 Zbieżne
Dług.strzyk.						-1.42 Krótkie

22



TPI 2654
NM\$ 818

POKRÓJ (Wycena na 0 Liczba córek 0 Stada)

	-2	-1	0	1	2	
Wzrost						+1.08 Wysoki
Budowa						+0.34 Mocna
Głębokość						+0.37 Głęboka
Typ mleczny						+1.91 Lekki
Poch.zadu						-0.59 Uniesiony
Szer.zadu						+0.42 Szeroki
Tyln.nogi z boku						+0.01 Łukowate
Tyln.nogi z tyłu						+0.97 Proste
Ustaw.racic						+0.79 Strome
Lokomocja						+0.99 Wysoki
Zaw. przed. wymię						+2.01 Mocny
Wys.wymienia						+3.14 Wysokie
Szer.wymienia						+2.89 Szerokie
Więzadło						+0.92 Mocne
Głębokość						+1.09 Płytke
Przednie strzyk.						+1.11 Zbieżne
Tylnie strzyk.						+0.65 Zbieżne
Dług.strzyk.						+0.33 Długie

AltaKALISPELL 011H012052

PF 136



PEAK ALTAKALISPELL-ET
MONTANA X YODER
H0840M003134408770 | ur. 8/25/2016
aAa 453 | DMS 234,123 | EFI 9.4 %
Kappa-Casein: AA Beta-Casein: A2A2

CDCB & HA-USA Genetic Evaluations 08/2019



POKRÓJ

PTAT	0.83	UDC	1.48
FLC	0.90	Powtarz.	78%

PRODUKCJA (0 Liczba córek 0 Stada)

Mleko	1257 Lbs		Powtarz.	80%
Białko	41 Lbs	+0.01%	CMS\$	\$ 780
Tłuszcz	73 Lbs	+0.09%		

ZDROWIE

Produkcja życiowa	6.4	Plodność córek	2.6
Żywotność	+3.2	Wsp.zacieleń krów	4.5
Komórki somatyczne	2.71	Współ. zacieleń jałówek	2.9

WYCIELENIA

Łatw.wyc.buhaja	6.0	98 % R	2057 Obserw.	
Łatw.wyc.córek	5.1	68 % R	0 Obserw.	0 Córki
Przeżyw.buhaja	6.3	94 % R	1982 Obserw.	
Przeżyw. c. b.	6.2	63 % R	0 Obserw.	0 Córki

AltaLANSING 011H012226

PF 146

OFERTA
FUTURE
PLUS

PEAK ALTALANSING-ET
BOURBON X RUBICON
H0840M003142181155 | ur. 6/21/2017
aAa 435 | DMS 345,234 | EFI 9.8 %
HH5

Kappa-Casein: AB Beta-Casein: A2A2
CDCB & HA-USA Genetic Evaluations 08/2019



POKRÓJ

PTAT	1.96	UDC	1.97
FLC	0.84	Powtarz.	78%

PRODUKCJA (0 Liczba córek 0 Stada)

Mleko	2264 Lbs		Powtarz.	80%
Białko	78 Lbs	+0.03%	CMS\$	\$ 835
Tłuszcz	82 Lbs	-0.01%		

ZDROWIE

Produkcja życiowa	4.7	Plodność córek	-0.2
Żywotność	+0.7	Wsp.zacieleń krów	1.1
Komórki somatyczne	3.01	Współ. zacieleń jałówek	2.4

WYCIELENIA

Łatw.wyc.buhaja	6.8	69 % R	3 Obserw.	
Łatw.wyc.córek	4.3	68 % R	0 Obserw.	0 Córki
Przeżyw.buhaja	7.1	63 % R	3 Obserw.	
Przeżyw. c. b.	5.3	63 % R	0 Obserw.	0 Córki

WYCENA GENOMOWA

AltaLAWSON
011H012157

PF 151



PEAK ALTALAWSON-ET
AltaROBSON X DELTA
H0840M003142181099 | ur. 4/14/2017
aAa 243 | DMS 345,135 | EFI 9.4 %
Kappa-Casein: BB Beta-Casein: A2A2

CDCB & HA-USA Genetic Evaluations 08/2019



TPI 2801
NM\$ 987

POKRÓJ (Wycena na 0 Liczba córek 0 Stada)

	-2	-1	0	1	2		
Wzrost						+1.67	Wysoki
Budowa						+0.83	Mocna
Głębokość						+0.65	Głęboka
Typ mleczny						+0.97	Lekki
Poch.zadu						+0.80	Spadzisty
Szer.zadu						+0.96	Szeroki
Tyln.nogi z boku						+0.54	Łukowate
Tyln.nogi z tyłu						+0.94	Proste
Ustaw.racic						+1.20	Strome
Lokomocja						+1.05	Wysoki
Zaw. przed. wymię						+2.19	Mocny
Wys.wymienia						+2.20	Wysokie
Szer.wymienia						+2.02	Szerokie
Więzadło						+0.68	Mocne
Głębokość						+2.20	Płytke
Przednie strzyk.						+0.99	Zbieżne
Tylnie strzyk.						+0.78	Zbieżne
Dług.strzyk.						-1.28	Krótkie

POKRÓJ

PTAT	1.38	UDC	1.60
FLC	0.79	Powtarz.	76%

PRODUKCJA (0 Liczba córek 0 Stada)

Mleko	476 Lbs	Powtarz.	78%
Białko	56 Lbs	+0.15%	CMS\$ \$ 1059
Tłuszcz	105 Lbs	+0.32%	

ZDROWIE

Produkcja życiowa	7.6	Płodność córek	2.2
Żywotność	+4.1	Wsp.zacieleń krów	3.8
Komórki somatyczne	2.77	Współ. zacieleń jałówek	4.1

WYCIENIENIA

Łatw.wyc.buhaja	7.0	76 % R	78 Obserw.
Łatw.wyc.córek	3.0	67 % R	0 Obserw. 0 Córki
Przeżyw.buhaja	6.4	65 % R	78 Obserw.
Przeżyw. c. b.	3.6	63 % R	0 Obserw. 0 Córki



TPI 2683
NM\$ 853

POKRÓJ (Wycena na 0 Liczba córek 0 Stada)

	-2	-1	0	1	2		
Wzrost						+0.82	Wysoki
Budowa						+0.28	Mocna
Głębokość						-0.23	Płytka
Typ mleczny						+0.58	Lekki
Poch.zadu						+0.32	Spadzisty
Szer.zadu						+0.74	Szeroki
Tyln.nogi z boku						-0.76	Pionowe
Tyln.nogi z tyłu						+0.56	Proste
Ustaw.racic						+1.18	Strome
Lokomocja						+0.86	Wysoki
Zaw. przed. wymię						+2.51	Mocny
Wys.wymienia						+3.66	Wysokie
Szer.wymienia						+3.37	Szerokie
Więzadło						+0.72	Mocne
Głębokość						+2.07	Płytke
Przednie strzyk.						+0.17	Zbieżne
Tylnie strzyk.						+0.60	Zbieżne
Dług.strzyk.						+0.33	Długie

AltaLEAP
011H012336

PF 154



PEAK ALTALEAP-ET
QUANTUM X AltaSPRING
H0840M003147224052 | ur. 11/1/2017
aAa 351 | DMS 234,123 | EFI 9.6 %
Kappa-Casein: AB Beta-Casein: A2A2

CDCB & HA-USA Genetic Evaluations 08/2019



**OFERTA
FUTURE
PLUS**

POKRÓJ

PTAT	1.56	UDC	2.53
FLC	0.74	Powtarz.	76%

PRODUKCJA (0 Liczba córek 0 Stada)

Mleko	1240 Lbs	Powtarz.	77%
Białko	63 Lbs	+0.09%	CMS\$ \$ 904
Tłuszcz	66 Lbs	+0.07%	

ZDROWIE

Produkcja życiowa	6.6	Płodność córek	0.8
Żywotność	+3.7	Wsp.zacieleń krów	1.8
Komórki somatyczne	2.56	Współ. zacieleń jałówek	0.5

WYCIENIENIA

Łatw.wyc.buhaja	7.0	62 % R	0 Obserw.
Łatw.wyc.córek	3.1	56 % R	0 Obserw. 0 Córki
Przeżyw.buhaja	6.9	58 % R	0 Obserw.
Przeżyw. c. b.	4.0	53 % R	0 Obserw. 0 Córki

WYCENA GENOMOWA



TPI 2738

NM\$ 914

POKRÓJ (Wycena na 0 Liczba córek 0 Stada)

	-2	-1	0	1	2		
Wzrost						+1.78	Wysoki
Budowa						+1.07	Mocna
Głębokość						+1.14	Głęboka
Typ mleczny						+1.54	Lekki
Poch.zadu						+0.81	Spadzisty
Szer.zadu						+1.07	Szeroki
Tyln.nogi z boku						+0.17	Łukowate
Tyln.nogi z tyłu						+1.44	Proste
Ustaw.racic						+1.16	Strome
Lokomocja						+1.38	Wysoki
Zaw. przed. wymiei						+1.76	Mocny
Wys.wymienia						+2.40	Wysokie
Szer.wymienia						+2.21	Szerokie
Więzadło						+0.92	Mocne
Głębokość						+1.42	Płytke
Przednio strzyk.						+0.87	Zbieżne
Tyline strzyk.						+0.98	Zbieżne
Dług.strzyk.						-0.50	Krótkie



TPI 2794

NM\$ 895

POKRÓJ (Wycena na 0 Liczba córek 0 Stada)

	-2	-1	0	1	2		
Wzrost						+2.00	Wysoki
Budowa						+0.88	Mocna
Głębokość						+0.43	Głęboka
Typ mleczny						+1.18	Lekki
Poch.zadu						+1.19	Spadzisty
Szer.zadu						+0.05	Szeroki
Tyln.nogi z boku						-2.54	Pionowe
Tyln.nogi z tyłu						+0.89	Proste
Ustaw.racic						+2.14	Strome
Lokomocja						+0.98	Wysoki
Zaw. przed. wymiei						+3.31	Mocny
Wys.wymienia						+3.63	Wysokie
Szer.wymienia						+3.34	Szerokie
Więzadło						+1.09	Mocne
Głębokość						+3.23	Płytke
Przednio strzyk.						+1.03	Zbieżne
Tyline strzyk.						+0.85	Zbieżne
Dług.strzyk.						-0.82	Krótkie

AltaLIAISON 011H012159

PF 145



PEAK ALTALIAISON-ET
AltaROBSON X DELTA
H0840M003142181106 | ur. 4/23/2017
aAa 435 | DMS 345,135 | EFI 10.0 %
Kappa-Casein: AB Beta-Casein: A2A2

CDCB & HA-USA Genetic Evaluations 08/2019



POKRÓJ

PTAT	1.63	UDC	1.49
FLC	1.13	Powtarz.	76%

PRODUKCJA (0 Liczba córek 0 Stada)

Mleko	1205 Lbs		Powtarz.	78%
Białko	64 Lbs	+0.10%	CMS\$	\$ 965
Tłuszcz	86 Lbs	+0.15%		

ZDROWIE

Produkcja życiowa	7.2	Plodność córek	1.7
Żywotność	+3.7	Wsp.zacieleń krów	2.6
Komórki somatyczne	2.72	Współ. zacieleń jałówek	2.0

WYCIELENIA

Łatw.wyc.buhaja	6.4	72 % R	35 Obserw.	
Łatw.wyc.córek	3.2	68 % R	0 Obserw.	0 Córki
Przeżyw.buhaja	6.8	64 % R	35 Obserw.	
Przeżyw. c. b.	3.7	63 % R	0 Obserw.	0 Córki

AltaMILESTONE PF 148 011H012240

PF 148



PEAK ALTAMILESTONE-ET
JEDI X SILVER
H0840M003142181434 | ur. 6/8/2017
aAa 432 | DMS 345,456 | EFI 9.3 %
HH5

Kappa-Casein: AB Beta-Casein: A1A2
CDCB & HA-USA Genetic Evaluations 08/2019



POKRÓJ

PTAT	2.32	UDC	2.72
FLC	0.75	Powtarz.	79%

PRODUKCJA (0 Liczba córek 0 Stada)

Mleko	1936 Lbs		Powtarz.	80%
Białko	76 Lbs	+0.06%	CMS\$	\$ 928
Tłuszcz	77 Lbs	+0.02%		

ZDROWIE

Produkcja życiowa	6.7	Plodność córek	1.4
Żywotność	+1.6	Wsp.zacieleń krów	2.6
Komórki somatyczne	2.81	Współ. zacieleń jałówek	0.8

WYCIELENIA

Łatw.wyc.buhaja	7.2	71 % R	13 Obserw.	
Łatw.wyc.córek	3.2	68 % R	0 Obserw.	0 Córki
Przeżyw.buhaja	7.3	63 % R	13 Obserw.	
Przeżyw. c. b.	4.0	63 % R	0 Obserw.	0 Córki

WYCENA GENOMOWA

AltaMONTOYA 011H011981

PF 150



PEAK ALTAMONTOYA-ET
AltaMORENO X SUPERSIRE
H0840M003134407079 | ur. 8/6/2016
aAa 315 | DMS 561,456 | EFI 9.7 %
Kappa-Casein: AE Beta-Casein: A1A2

**OFERTA
FUTURE
PLUS**

CDCB & HA-USA Genetic Evaluations 08/2019



TPI 2601

NM\$ 786

POKRÓJ (Wycena na 0 Liczba córek 0 Stada)

	-2	-1	0	1	2	
Wzrost						+2.22 Wysoki
Budowa						+1.27 Mocna
Głębokość						+1.50 Głęboka
Typ mleczny						+2.08 Lekki
Poch.zadu						+1.58 Spadzisty
Szer.zadu						+1.55 Szeroki
Tyln.nogi z boku						+0.05 Łukowate
Tyln.nogi z tyłu						+0.76 Proste
Ustaw.racic						+1.14 Strone
Lokomocja						+1.13 Wysoki
Zaw. przed. wymier						+2.05 Mocny
Wys.wymienia						+3.11 Wysokie
Szer.wymienia						+2.36 Szerokie
Więzadło						+1.26 Mocne
Głębokość						+1.28 Płytkie
Przednie strzyk.						+1.84 Zbieżne
Tylnie strzyk.						+2.19 Zbieżne
Dług.strzyk.						-0.17 Krótkie

POKRÓJ

PTAT	2.06	UDC	1.83
FLC	0.68	Powtarz.	79%

PRODUKCJA (0 Liczba córek 0 Stada)

Mleko	1880 Lbs	Powtarz.	80%
Białko	74 Lbs	+0.06%	CMS\$ \$ 819
Tłuszcz	96 Lbs	+0.09%	

ZDROWIE

Produkcja życiowa	3.8	Płodność córek	-1.7
Żywotność	-1.4	Wsp.zacieleń krów	-1.3
Komórki somatyczne	2.81	Współ. zacieleń jałówek	0.1

WYCIELENIA

Łatw.wyc.buhaja	7.1	97 % R	2316 Obserw.
Łatw.wyc.córek	4.9	67 % R	0 Obserw. 0 Córki
Przeżyw.buhaja	6.9	93 % R	2194 Obserw.
Przeżyw. c. b.	4.7	63 % R	0 Obserw. 0 Córki



AltaMORISON 011H012403

PF 143



KP-ACK ALTAMORISON-ET
AltaROBSON X MONTROSS
H0840M003138125233 | ur. 1/14/2018
aAa 423 | DMS 345,135 | EFI 9.0 %
Kappa-Casein: AB Beta-Casein: A2A2

**OFERTA
FUTURE
PLUS**

CDCB & HA-USA Genetic Evaluations 08/2019



TPI 2722

NM\$ 911

POKRÓJ (Wycena na 0 Liczba córek 0 Stada)

	-2	-1	0	1	2	
Wzrost						+0.48 Wysoki
Budowa						+0.53 Mocna
Głębokość						+0.07 Głęboka
Typ mleczny						+0.52 Lekki
Poch.zadu						-0.19 Uniesiony
Szer.zadu						+0.37 Szeroki
Tyln.nogi z boku						-0.38 Pionowe
Tyln.nogi z tyłu						+1.40 Proste
Ustaw.racic						+0.89 Strone
Lokomocja						+1.08 Wysoki
Zaw. przed. wymier						+1.32 Mocny
Wys.wymienia						+2.06 Wysokie
Szer.wymienia						+1.90 Szerokie
Więzadło						+0.54 Mocne
Głębokość						+0.65 Płytkie
Przednie strzyk.						+0.27 Zbieżne
Tylnie strzyk.						+0.39 Zbieżne
Dług.strzyk.						-0.39 Krótkie

POKRÓJ

PTAT	1.08	UDC	1.28
FLC	1.15	Powtarz.	75%

PRODUKCJA (0 Liczba córek 0 Stada)

Mleko	1000 Lbs	Powtarz.	78%
Białko	53 Lbs	+0.08%	CMS\$ \$ 955
Tłuszcz	99 Lbs	+0.22%	

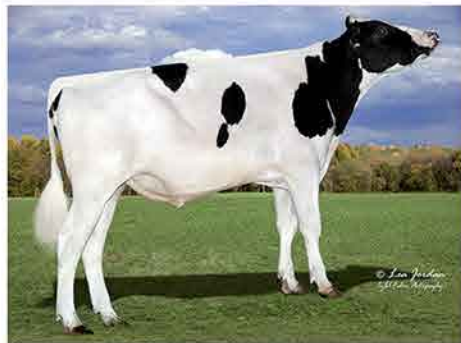
ZDROWIE

Produkcja życiowa	7.3	Płodność córek	2.3
Żywotność	+1.8	Wsp.zacieleń krów	4.1
Komórki somatyczne	2.68	Współ. zacieleń jałówek	3.9

WYCIELENIA

Łatw.wyc.buhaja	6.5	62 % R	0 Obserw.
Łatw.wyc.córek	3.8	59 % R	0 Obserw. 0 Córki
Przeżyw.buhaja	6.6	59 % R	0 Obserw.
Przeżyw. c. b.	4.9	58 % R	0 Obserw. 0 Córki

WYCENA GENOMOWA



TPI 2635
NM\$ 852

POKRÓJ (Wycena na 0 Liczba córek 0 Stada)

	-2	-1	0	1	2	
Wzrost						+0.77 Wysoki
Budowa						-0.18 Delikatna
Głębokość						+0.01 Głęboka
Typ mleczny						+1.14 Lekki
Poch.zadu						+0.49 Spadzisty
Szer.zadu						0.00 Wąski
Tyln.nogi z boku						+0.39 Łukowate
Tyln.nogi z tyłu						+0.63 Proste
Ustaw.racic						+0.73 Strome
Lokomocja						+1.29 Wysoki
Zaw. przed. wymię						+2.10 Mocny
Wys.wymienia						+2.57 Wysokie
Szer.wymienia						+2.36 Szerokie
Więzadło						+0.46 Mocne
Głębokość						+1.41 Płytke
Przednie strzyk.						+1.07 Zbieżne
Tylnie strzyk.						+0.81 Zbieżne
Dług.strzyk.						-0.52 Krótkie



TPI 2554
NM\$ 667

POKRÓJ (Wycena na 0 Liczba córek 0 Stada)

	-2	-1	0	1	2	
Wzrost						+1.94 Wysoki
Budowa						+0.72 Mocna
Głębokość						+0.57 Głęboka
Typ mleczny						+1.48 Lekki
Poch.zadu						+0.26 Spadzisty
Szer.zadu						+1.28 Szeroki
Tyln.nogi z boku						-1.01 Pionowe
Tyln.nogi z tyłu						+2.06 Proste
Ustaw.racic						+1.68 Strome
Lokomocja						+2.17 Wysoki
Zaw. przed. wymię						+2.33 Mocny
Wys.wymienia						+3.31 Wysokie
Szer.wymienia						+3.05 Szerokie
Więzadło						+1.31 Mocne
Głębokość						+1.77 Płytke
Przednie strzyk.						+1.02 Zbieżne
Tylnie strzyk.						+1.05 Zbieżne
Dług.strzyk.						-0.64 Krótkie

AltaNITRO 011H012093

PF 142



G-DEUYTER ALTANITRO-ET
MODESTY X KINGBOY
H0840M003132991976 | ur. 10/24/2016
aAa 243 | EFI 10.0 %
Kappa-Casein: AE Beta-Casein: A1A2

CDCB & HA-USA Genetic Evaluations 08/2019



POKRÓJ

PTAT	1.49	UDC	1.82
FLC	1.05	Powtarz.	78%

PRODUKCJA (0 Liczba córek 0 Stada)

Mleko	783 Lbs		Powtarz.	80%
Białko	43 Lbs	+0.07%	CMS\$	\$ 889
Tłuszcz	85 Lbs	+0.20%		

ZDROWIE

Produkcja życiowa	6.0	Płodność córek	2.0
Żywotność	+3.3	Wsp.zacieleń krów	2.0
Komórki somatyczne	2.78	Współ. zacieleń jałówek	2.4

WYCIELENIA

Łatw.wyc.buhaja	4.8	96 % R	1364 Obserw.	
Łatw.wyc.córek	1.9	68 % R	0 Obserw.	0 Córki
Przeżyw.buhaja	6.2	91 % R	1328 Obserw.	
Przeżyw. c. b.	3.4	63 % R	0 Obserw.	0 Córki

AltaOSCAR 011H012060

PF 142



PEAK ALTAOSCAR-ET
AltaKERMIT X YODER
H0840M003138498720 | ur. 11/11/2016
aAa 234 | DMS 561,126 | EFI 9.4 %
Kappa-Casein: AB Beta-Casein: A2A2

CDCB & HA-USA Genetic Evaluations 08/2019



POKRÓJ

PTAT	2.22	UDC	2.10
FLC	1.89	Powtarz.	77%

PRODUKCJA (0 Liczba córek 0 Stada)

Mleko	1421 Lbs		Powtarz.	80%
Białko	34 Lbs	-0.03%	CMS\$	\$ 660
Tłuszcz	45 Lbs	-0.03%		

ZDROWIE

Produkcja życiowa	5.8	Płodność córek	3.4
Żywotność	+3.2	Wsp.zacieleń krów	5.2
Komórki somatyczne	2.69	Współ. zacieleń jałówek	4.4

WYCIELENIA

Łatw.wyc.buhaja	6.1	79 % R	482 Obserw.	
Łatw.wyc.córek	3.1	67 % R	0 Obserw.	0 Córki
Przeżyw.buhaja	7.0	68 % R	482 Obserw.	
Przeżyw. c. b.	3.8	63 % R	0 Obserw.	0 Córki

WYCENA GENOMOWA

AltaPOSH 011H012280

 PF 144 

PEAK ALTAPOSH-ET
MODESTY X RUGER
H0840M003145229968 | ur. 6/27/2017
aAa 423 | DMS 456,561 | EFI 9.9 %
Kappa-Casein: AB Beta-Casein: A2A2

CDCB & HA-USA Genetic Evaluations 08/2019



TPI 2632
NM\$ 829

POKRÓJ (Wycena na 0 Liczba córek 0 Stada)

	-2	-1	0	1	2	
Wzrost						+1.01 Wysoki
Budowa						-0.20 Delikatna
Głębokość						+0.02 Głęboka
Typ mleczny						+1.20 Lekki
Poch.zadu						-1.11 Uniesiony
Szer.zadu						-0.61 Wąski
Tyln.nogi z boku						+0.57 Łukowate
Tyln.nogi z tyłu						+1.41 Proste
Ustaw.racic						+1.15 Strone
Lokomocja						+1.88 Wysoki
Zaw. przed. wymię						+2.82 Mocny
Wys.wymienia						+2.89 Wysokie
Szer.wymienia						+2.66 Szerokie
Więzadło						+1.14 Mocne
Głębokość						+2.55 Płytkie
Przednio strzyk.						+1.67 Zbieżne
Tylnie strzyk.						+1.77 Zbieżne
Dług.strzyk.						-0.41 Krótkie

POKRÓJ

PTAT	1.87	UDC	2.41
FLC	1.67	Powtarz.	79%

PRODUKCJA (0 Liczba córek 0 Stada)

Mleko	1230 Lbs	Powtarz.	79%
Białko	53 Lbs	+0.06%	CMS\$ \$ 856
Tłuszcz	69 Lbs	+0.08%	

ZDROWIE

Produkcja życiowa	6.9	Płodność córek	1.3
Żywotność	+3.9	Wsp.zacieleń krów	1.0
Komórki somatyczne	2.99	Współ. zacieleń jałówek	2.8

WYCIELENIA

Łatw.wyc.buhaja	6.2	69 % R	2 Obserw.
Łatw.wyc.córek	3.6	67 % R	0 Obserw. 0 Córki
Przeżyw.buhaja	6.2	63 % R	1 Obserw.
Przeżyw. c. b.	3.8	63 % R	0 Obserw. 0 Córki



AltaRECOIL 011H011736

 PF 142 

PEAK ALTARECOIL-ET
AltaSPRING X JACEY
H0840M003130641796 | ur. 5/28/2015
aAa 432 | DMS 135,561 | EFI 9.6 %
Kappa-Casein: AB Beta-Casein: A2A2

CDCB & HA-USA Genetic Evaluations 08/2019



OFERTA
FUTURE
PLUS



POKRÓJ (Wycena na 0 Liczba córek 0 Stada)

	-2	-1	0	1	2	
Wzrost						+0.12 Wysoki
Budowa						-0.38 Delikatna
Głębokość						-0.46 Płytką
Typ mleczny						+1.40 Lekki
Poch.zadu						+0.27 Spadzisty
Szer.zadu						+0.70 Szeroki
Tyln.nogi z boku						-0.47 Pionowe
Tyln.nogi z tyłu						+1.80 Proste
Ustaw.racic						+1.13 Strone
Lokomocja						+1.51 Wysoki
Zaw. przed. wymię						+1.71 Mocny
Wys.wymienia						+3.50 Wysokie
Szer.wymienia						+3.22 Szerokie
Więzadło						+1.85 Mocne
Głębokość						+1.34 Płytkie
Przednio strzyk.						+1.39 Zbieżne
Tylnie strzyk.						+1.58 Zbieżne
Dług.strzyk.						-1.14 Krótkie

POKRÓJ

PTAT	1.82	UDC	2.43
FLC	1.67	Powtarz.	79%

PRODUKCJA (0 Liczba córek 0 Stada)

Mleko	1513 Lbs	Powtarz.	81%
Białko	61 Lbs	+0.05%	CMS\$ \$ 792
Tłuszcz	53 Lbs	-0.01%	

ZDROWIE

Produkcja życiowa	6.0	Płodność córek	3.2
Żywotność	+0.8	Wsp.zacieleń krów	4.6
Komórki somatyczne	2.84	Współ. zacieleń jałówek	3.9

WYCIELENIA

Łatw.wyc.buhaja	6.2	98 % R	3996 Obserw.
Łatw.wyc.córek	4.3	68 % R	0 Obserw. 0 Córki
Przeżyw.buhaja	7.7	94 % R	4279 Obserw.
Przeżyw. c. b.	5.6	63 % R	0 Obserw. 0 Córki

WYCENA GENOMOWA



TPI 2822
NM\$ 975

POKRÓJ (Wycena na 0 Liczba córek 0 Stada)

	-2	-1	0	1	2		
Wzrost						+0.23	Wysoki
Budowa						+0.29	Mocna
Głębokość						-0.39	Płytka
Typ mleczny						-0.40	Mocny
Poch.zadu						-0.66	Uniesiony
Szer.zadu						+0.88	Szeroki
Tyln.nogi z boku						-0.35	Pionowe
Tyln.nogi z tyłu						+1.64	Proste
Ustaw.racic						+1.10	Strome
Lokomocja						+1.44	Wysoki
Zaw. przed. wymiei						+2.06	Mocny
Wys.wymienia						+1.84	Wysokie
Szer.wymienia						+1.69	Szerokie
Więzadło						+0.15	Mocne
Głębokość						+1.82	Płytke
Przednie strzyk.						+0.30	Zbieżne
Tylnie strzyk.						+0.04	Zbieżne
Dług.strzyk.						-0.88	Krótkie

28



TPI 2730
NM\$ 943

POKRÓJ (Wycena na 0 Liczba córek 0 Stada)

	-2	-1	0	1	2		
Wzrost						+0.83	Wysoki
Budowa						+0.70	Mocna
Głębokość						+0.31	Głęboka
Typ mleczny						+0.79	Lekki
Poch.zadu						-0.27	Uniesiony
Szer.zadu						+0.45	Szeroki
Tyln.nogi z boku						-0.67	Pionowe
Tyln.nogi z tyłu						+0.75	Proste
Ustaw.racic						+1.25	Strome
Lokomocja						+0.81	Wysoki
Zaw. przed. wymiei						+2.40	Mocny
Wys.wymienia						+3.34	Wysokie
Szer.wymienia						+3.07	Szerokie
Więzadło						-0.08	Słabe
Głębokość						+1.60	Płytke
Przednie strzyk.						-0.27	Rozbieżne
Tylnie strzyk.						-0.66	Rozbieżne
Dług.strzyk.						-0.18	Krótkie

AltaROBERT

011H012286

PF 147



SCHOENE-KUH ALTAROBERT-ET
AltaROBSON X JOSUPER
HOUSAM000143796927 | ur. 6/19/2017
aAa 342 | DMS 345,135 | EFI 9.1 %
Kappa-Casein: AB Beta-Casein: A2A2

CDCB & HA-USA Genetic Evaluations 08/2019



POKRÓJ

PTAT	1.31	UDC	1.56
FLC	1.55	Powtarz.	75%

PRODUKCJA (0 Liczba córek 0 Stada)

Mleko	634 Lbs	Powtarz.	78%
Białko	48 Lbs	+0.10%	CMS\$ \$ 1029
Tłuszcz	88 Lbs	+0.23%	

ZDROWIE

Produkcja życiowa	8.7	Płodność córek	4.1
Żywotność	+5.2	Wsp.zacieleń krów	5.5
Komórki somatyczne	2.67	Współ. zacieleń jałówek	5.4

WYCIELENIA

Łatw.wyc.buhaja	6.2	71 % R	22 Obserw.	
Łatw.wyc.córek	2.9	67 % R	0 Obserw.	0 Córki
Przeżyw.buhaja	6.0	63 % R	22 Obserw.	
Przeżyw. c. b.	3.7	62 % R	0 Obserw.	0 Córki

AltaRONDON

011H012206

PF 146

NO-FLA ALTARONDON-ET
ROWDY X MIDNIGHT
H0840M003141559953 | ur. 1/11/2017
aAa 423 | DMS 345 | EFI 9.7 %
Kappa-Casein: BE Beta-Casein: A1A2

CDCB & HA-USA Genetic Evaluations 08/2019



POKRÓJ

PTAT	1.74	UDC	2.09
FLC	0.75	Powtarz.	77%

PRODUKCJA (0 Liczba córek 0 Stada)

Mleko	2125 Lbs	Powtarz.	80%
Białko	72 Lbs	+0.02%	CMS\$ \$ 962
Tłuszcz	94 Lbs	+0.05%	

ZDROWIE

Produkcja życiowa	7.2	Płodność córek	-0.5
Żywotność	+3.5	Wsp.zacieleń krów	0.4
Komórki somatyczne	2.76	Współ. zacieleń jałówek	1.5

WYCIELENIA

Łatw.wyc.buhaja	5.6	84 % R	210 Obserw.	
Łatw.wyc.córek	5.1	68 % R	0 Obserw.	0 Córki
Przeżyw.buhaja	6.8	72 % R	204 Obserw.	
Przeżyw. c. b.	4.5	63 % R	0 Obserw.	0 Córki

WYCENA GENOMOWA

AltaRUBAN 011H012333

PF 152



PEAK ALTARUBAN-ET
BANDARES X RUBICON
H0840M003145229944 | ur. 10/29/2017
aAa 453 | DMS 345,456 | EFI 10.0 %
Kappa-Casein: AB Beta-Casein: A2A2

CDCB & HA-USA Genetic Evaluations 08/2019



TPI 2649
NM\$ 804

POKRÓJ (Wycena na 0 Liczba córek 0 Stada)

	-2	-1	0	1	2	
Wzrost						+1.80 Wysoki
Budowa						+1.29 Mocna
Głębokość						+0.87 Głęboka
Typ mleczny						+0.87 Lekki
Poch.zadu						+0.23 Spadzisty
Szer.zadu						+1.47 Szeroki
Tyln.nogi z boku						-0.94 Pionowe
Tyln.nogi z tyłu						+2.34 Proste
Ustaw.racic						+2.05 Strome
Lokomocja						+1.88 Wysoki
Zaw. przed. wymię						+2.88 Mocny
Wys.wymienia						+3.77 Wysokie
Szer.wymienia						+3.47 Szerokie
Więzadło						+0.83 Mocne
Głębokość						+2.11 Płytke
Przednie strzyk.						+1.17 Zbieżne
Tylnie strzyk.						+0.87 Zbieżne
Dług.strzyk.						-1.10 Krótkie

POKRÓJ

PTAT	2.52	UDC	2.46
FLC	1.80	Powtarz.	79%

PRODUKCJA (0 Liczba córek 0 Stada)

Mleko	1291 Lbs	Powtarz.	80%
Białko	48 Lbs +0.03%	CMS\$	\$ 825
Tłuszcz	87 Lbs +0.14%		

ZDROWIE

Produkcja życiowa	6.5	Płodność córek	-0.8
Żywotność	+2.4	Wsp.zacieleń krów	
Komórki somatyczne	2.71	Współ. zacieleń jałówek	4.0

WYCIELENIA

Łatw.wyc.buhaja	8.3	63 % R	0 Obserw.
Łatw.wyc.córek	5.1	61 % R	0 Obserw. 0 Córki
Przezyw.buhaja	7.3	60 % R	0 Obserw.
Przezyw. c. b.	5.0	59 % R	0 Obserw. 0 Córki



NOWOŚĆ

TPI 2602
NM\$ 766

POKRÓJ (Wycena na 0 Liczba córek 0 Stada)

	-2	-1	0	1	2	
Wzrost						+1.21 Wysoki
Budowa						+0.44 Mocna
Głębokość						+0.18 Głęboka
Typ mleczny						+1.44 Lekki
Poch.zadu						+0.48 Spadzisty
Szer.zadu						+0.92 Szeroki
Tyln.nogi z boku						+0.33 Łukowate
Tyln.nogi z tyłu						+1.12 Proste
Ustaw.racic						+0.99 Strome
Lokomocja						+1.53 Wysoki
Zaw. przed. wymię						+2.07 Mocny
Wys.wymienia						+3.72 Wysokie
Szer.wymienia						+3.42 Szerokie
Więzadło						+2.15 Mocne
Głębokość						+1.53 Płytke
Przednie strzyk.						+1.46 Zbieżne
Tylnie strzyk.						+2.01 Zbieżne
Dług.strzyk.						-0.41 Krótkie

AltaSEVERINO 011H012177

PF 144



PEAK ALTASEVERINO-ET
AltaAMULET X MEGASIRE
H0840M003138499064 | ur. 2/24/2017
aAa 435 | DMS 456,561 | EFI 8.9 %
Kappa-Casein: AA Beta-Casein: A2A2

CDCB & HA-USA Genetic Evaluations 08/2019



POKRÓJ

PTAT	2.11	UDC	2.46
FLC	1.28	Powtarz.	76%

PRODUKCJA (0 Liczba córek 0 Stada)

Mleko	1568 Lbs	Powtarz.	78%
Białko	65 Lbs +0.06%	CMS\$	\$ 795
Tłuszcz	72 Lbs +0.05%		

ZDROWIE

Produkcja życiowa	5.2	Płodność córek	0.2
Żywotność	+1.7	Wsp.zacieleń krów	0.8
Komórki somatyczne	3.02	Współ. zacieleń jałówek	1.1

WYCIELENIA

Łatw.wyc.buhaja	6.6	83 % R	161 Obserw.
Łatw.wyc.córek	4.9	67 % R	0 Obserw. 0 Córki
Przezyw.buhaja	7.2	65 % R	137 Obserw.
Przezyw. c. b.	5.3	62 % R	0 Obserw. 0 Córki

WYCENA GENOMOWA



TPI **2444**
NM\$ **647**

POKRÓJ (Wycena na 0 Liczba córek 0 Stada)

	-2	-1	0	1	2		
Wzrost						+1.05	Wysoki
Budowa						+0.44	Mocna
Głębokość						+0.19	Głęboka
Typ mleczny						+0.68	Lekki
Poch.zadu						+0.16	Spadzisty
Szer.zadu						+0.62	Szeroki
Tyln.nogi z boku						-0.16	Pionowe
Tyln.nogi z tyłu						+1.73	Proste
Ustaw.racic						+1.29	Strome
Lokomocja						+1.07	Wysoki
Zaw. przed. wymiel						+2.20	Mocny
Wys.wymienia						+3.34	Wysokie
Szer.wymienia						+3.07	Szerokie
Więzadło						+1.39	Mocne
Głębokość						+1.61	Płytke
Przednie strzyk.						+1.27	Zbieżne
Tylnie strzyk.						+1.54	Zbieżne
Dług.strzyk.						-0.49	Krótkie

AltaSLUICE 011H011898

PF 144

PEAK ALTASLUICE-ET
SILVER X CASHCOIN
H0840M003133371248 | ur. 11/5/2015
aAa 234 | DMS 561 | EFI 10.4 %
Kappa-Casein: BB Beta-Casein: A1A2

CDCB & HA-USA Genetic Evaluations 08/2019

POKRÓJ

PTAT	1.60	UDC	2.28
FLC	1.13	Powtarz.	79%

PRODUKCJA (0 Liczba córek 0 Stada)

Mleko	1723 Lbs		Powtarz.	80%
Białko	52 Lbs	0.00%	CMS\$	\$ 650
Tłuszcz	69 Lbs	+0.02%		

ZDROWIE

Produkcja życiowa	4.1	Plodność córek	-0.4
Żywotność	-0.4	Wsp.zacieleń krów	-0.4
Komórki somatyczne	2.93	Współ. zacieleń jałówek	1.0

WYCIELENIENIA

Łatw.wyc.buhaja	7.9	78 % R	254 Obserw.	
Łatw.wyc.córek	4.8	68 % R	0 Obserw.	0 Córki
Przeżyw.buhaja	7.4	69 % R	254 Obserw.	
Przeżyw. c. b.	4.5	64 % R	0 Obserw.	0 Córki

30



TPI **2471**
NM\$ **727**

POKRÓJ (Wycena na 0 Liczba córek 0 Stada)

	-2	-1	0	1	2		
Wzrost						+0.74	Wysoki
Budowa						+0.67	Mocna
Głębokość						+0.34	Głęboka
Typ mleczny						+0.97	Lekki
Poch.zadu						+0.49	Spadzisty
Szer.zadu						+0.03	Szeroki
Tyln.nogi z boku						-0.07	Pionowe
Tyln.nogi z tyłu						+1.18	Proste
Ustaw.racic						+0.76	Strome
Lokomocja						+1.27	Wysoki
Zaw. przed. wymiel						+2.05	Mocny
Wys.wymienia						+2.33	Wysokie
Szer.wymienia						+2.14	Szerokie
Więzadło						-0.89	Słabe
Głębokość						+1.20	Płytke
Przednie strzyk.						+0.22	Zbieżne
Tylnie strzyk.						-0.49	Rozbieżne
Dług.strzyk.						-0.37	Krótkie

AltaSWAG 011H011963

PF 135

OCD ALTASWAG-ET
MODESTY X MOHAWK
H0840M003136264642 | ur. 4/18/2016
aAa 324 | DMS 345,234 | EFI 9.0 %
Kappa-Casein: AE Beta-Casein: A1A2

CDCB & HA-USA Genetic Evaluations 08/2019



POKRÓJ

PTAT	1.52	UDC	1.43
FLC	1.17	Powtarz.	80%

PRODUKCJA (0 Liczba córek 0 Stada)

Mleko	1051 Lbs		Powtarz.	81%
Białko	47 Lbs	+0.05%	CMS\$	\$ 751
Tłuszcz	91 Lbs	+0.18%		

ZDROWIE

Produkcja życiowa	3.8	Plodność córek	-0.1
Żywotność	+1.3	Wsp.zacieleń krów	-0.8
Komórki somatyczne	3.06	Współ. zacieleń jałówek	1.2

WYCIELENIENIA

Łatw.wyc.buhaja	6.2	96 % R	1673 Obserw.	
Łatw.wyc.córek	3.2	67 % R	0 Obserw.	0 Córki
Przeżyw.buhaja	6.3	90 % R	2080 Obserw.	
Przeżyw. c. b.	4.1	63 % R	0 Obserw.	0 Córki

WYCENA GENOMOWA

AltaTOP-RED 011H000594

KOEPON ALTATOP-RED
SALVATORE RC X DELTA
HONLDM000648499675 | ur. 4/25/2018
aAa 243651 | EFI 9.9 %
Kappa-Casein: AE Beta-Casein: A1A2



**OFERTA
FUTURE
PLUS**

CDCB & HA-USA Genetic Evaluations 08/2019



TPI 2660
NM\$ 831

POKRÓJ (Wycena na 0 Liczba córek 0 Stada)

	-2	-1	0	1	2	
Wzrost						+1.53 Wysoki
Budowa						+0.96 Mocna
Głębokość						+0.59 Głęboka
Typ mleczny						+0.91 Lekki
Poch.zadu						+0.72 Spadzisty
Szer.zadu						+0.47 Szeroki
Tyln.nogi z boku						-0.65 Pionowe
Tyln.nogi z tyłu						+1.80 Proste
Ustaw.racic						+1.90 Strome
Lokomocja						+1.88 Wysoki
Zaw. przed. wymier.						+3.43 Mocny
Wys.wymienia						+4.03 Wysokie
Szer.wymienia						+3.71 Szerokie
Więzadło						+1.19 Mocne
Głębokość						+2.40 Płytkie
Przednio strzyk.						+1.32 Zbieżne
Tylnie strzyk.						+1.17 Zbieżne
Dług.strzyk.						-0.88 Krótkie

POKRÓJ

PTAT	2.28	UDC	2.87
FLC	1.72	Powtarz.	74%

PRODUKCJA (0 Liczba córek 0 Stada)

Mleko	1558 Lbs	Powtarz.	78%
Białko	50 Lbs +0.01%	CMS\$	\$ 844
Tłuszcz	60 Lbs +0.01%		

ZDROWIE

Produkcja życiowa	8.3	Płodność córek	1.0
Żywotność	+4.5	Wsp.zacieleń krów	1.0
Komórki somatyczne	2.67	Współ. zacieleń jałówek	0.5

WYCIENIENIA

Łatw.wyc.buhaja	6.1	62 % R	0 Obserw.
Łatw.wyc.córek	3.1	58 % R	0 Obserw. 0 Córki
Przeżyw.buhaja	7.1	58 % R	0 Obserw.
Przeżyw. c. b.	3.8	56 % R	0 Obserw. 0 Córki



TPI 2437
NM\$ 612

POKRÓJ (Wycena na 0 Liczba córek 0 Stada)

	-2	-1	0	1	2	
Wzrost						+0.73 Wysoki
Budowa						+0.08 Mocna
Głębokość						-0.57 Płytkie
Typ mleczny						-0.57 Mocny
Poch.zadu						-0.04 Uniesiony
Szer.zadu						+0.64 Szeroki
Tyln.nogi z boku						-1.84 Pionowe
Tyln.nogi z tyłu						+1.41 Proste
Ustaw.racic						+2.01 Strome
Lokomocja						+1.89 Wysoki
Zaw. przed. wymier.						+2.31 Mocny
Wys.wymienia						+2.74 Wysokie
Szer.wymienia						+2.52 Szerokie
Więzadło						+0.52 Mocne
Głębokość						+2.28 Płytkie
Przednio strzyk.						+0.49 Zbieżne
Tylnie strzyk.						+0.40 Zbieżne
Dług.strzyk.						-0.48 Krótkie

AltaWI-RED 011H000587

PF 135



CLEAR-ECHO ALTAWI-RED-ET
ROCCO X PAT-RED
H0840M003127565788 | ur. 4/8/2017
aAa 426 | DMS 456,561 | EFI 9.0 %
Kappa-Casein: BB Beta-Casein: A2A2

CDCB & HA-USA Genetic Evaluations 08/2019



POKRÓJ

PTAT	1.19	UDC	2.11
FLC	1.82	Powtarz.	75%

PRODUKCJA (0 Liczba córek 0 Stada)

Mleko	667 Lbs	Powtarz.	78%
Białko	34 Lbs +0.05%	CMS\$	\$ 644
Tłuszcz	35 Lbs +0.04%		

ZDROWIE

Produkcja życiowa	5.5	Płodność córek	2.5
Żywotność	+3.0	Wsp.zacieleń krów	2.7
Komórki somatyczne	2.56	Współ. zacieleń jałówek	1.3

WYCIENIENIA

Łatw.wyc.buhaja	6.4	69 % R	2 Obserw.
Łatw.wyc.córek	3.4	67 % R	0 Obserw. 0 Córki
Przeżyw.buhaja	6.3	63 % R	2 Obserw.
Przeżyw. c. b.	3.8	63 % R	0 Obserw. 0 Córki

WYCENA GENOMOWA



NOWOŚĆ

TPI 2799

NM\$ 1004

AltaZAREK
011H012219

PF 155

PEAK ALTAZAREK-ET
AltaTOPSHOT X RUBICON
HONLDM000685695366 | ur. 7/16/2017
aAa | EFI 9.8 %
Kappa-Casein: AB Beta-Casein: A2A2

CDCB & HA-USA Genetic Evaluations 08/2019



POKRÓJ (Wycena na 0 Liczba córek 0 Stada)

	-2	-1	0	1	2		
Wzrost						+0.91	Wysoki
Budowa						+0.10	Mocna
Głębokość						-0.15	Płytka
Typ mleczny						+0.93	Lekki
Poch.zadu						+0.02	Spadzisty
Szer.zadu						+0.12	Szeroki
Tyln.nogi z boku						+0.78	Łukowate
Tyln.nogi z tyłu						+1.02	Proste
Ustaw.racic						+0.45	Strome
Lokomocja						+1.18	Wysoki
Zaw. przed. wymiei						+2.47	Mocny
Wys.wymienia						+2.53	Wysokie
Szer.wymienia						+2.33	Szerokie
Więzadło						+0.33	Mocne
Głębokość						+1.94	Płytke
Przednie strzyk.						+0.07	Zbieżne
Tylnie strzyk.						+0.09	Zbieżne
Dług.strzyk.						+0.35	Długie

POKRÓJ

PTAT	1.63	UDC	1.87
FLC	1.00	Powtarz.	74%

PRODUKCJA (0 Liczba córek 0 Stada)

Mleko	2022 Lbs		Powtarz.	78%
Białko	71 Lbs	+0.03%	CMS\$	\$ 1029
Tłuszcz	97 Lbs	+0.07%		

ZDROWIE

Produkcja życiowa	7.9	Płodność córek	-0.1
Żywotność	+3.6	Wsp.zacieleń krów	1.1
Komoręki somatyczne	2.60	Współ. zacieleń jałówek	1.4

WYCIELENIA

Łatw.wyc.buhaja	5.3	71 % R	19 Obserw.
Łatw.wyc.córek	2.9	67 % R	0 Obserw. 0 Córki
Przeżyw.buhaja	6.0	63 % R	19 Obserw.
Przeżyw. c. b.	4.7	63 % R	0 Obserw. 0 Córki

32



Nasienie seksowane w stómkach mini, około 90% gwarancja płci żeńskiej. W pierwszej kolejności seksujemy buhaje o podwyższonej płodności z dużą łatwością wycieleń. W naszej ofercie znajdziecie Państwo także topowe buhaje (indeks TPI) oraz inne rasy niż HO jak: Jersey, Angus (czerwony i czarny).

Program Health Plus powstał z myślą o hodowcach, którzy prócz selekcji buhajów pod względem przekazywania przewagi mleka i świetnego typu pamiętają również o cechach, które wpływają na poprawę zdrowotności oraz długowieczności w swoich stadach. Cechy, pod kątem, jakich są weryfikowane buhaje w programie Health Plus to: produkcja życiowa, komórki somatyczne, płodność córek, indeks wymienia, indeks nóg i racic, charakter mleczny, ocena płodności z programu Concept Plus, łatwość wycieleń buhaja i jego córek, prędkość doju, przewidywany inbred.

Program CONCEPT PLUS to 5-cio stopniowa skala oceny płodności buhaja dająca pewność korzyści w zakresie osiągnięcia optymalnych wskaźników związanych z rozrodem (odsetek zacieleń – CR, odsetek cięż – PR). Większość naszej oferty (70%) stanowią buhaje z programu płodnościowego, dla którego dane pochodzą ze stad w programie Advantage, gdzie rejestrowane są wszystkie, a nie tylko pierwsze czy skuteczne zabiegi, wynik inseminacji potwierdzony jest badaniem na cielność oraz uwzględnione są dodatkowe czynniki wywierające wpływ na płodność, takie jak: czynnik stacji hodowlanej, wiek buhaja, efekt inseminatora, metoda wykrywania rui. Program Concept Plus jest wiarygodniejszym i rzetelniejszym od SCR, a buhaje z programu poprawiają średnio indeks CR o 2-5%. Program prowadzony jest także dla rasy jersey.

Wskaźnik oceny płodności buhaja dla nasienia seksowanego. W programie tym są tylko buhaje z najwyższą oceną płodności, które poprawiają wskaźnik zacieleń o 4-9% w porównaniu do nasienia konwencjonalnego.

Status Alta G-star przyznaje się wyłącznie najlepszym, wycenionym genomowo buhajom Alty. Ten elitarny znak to obietnica maksymalnego postępu genetycznego, pozwalającego realizować cele hodowlane. Topowe buhaje G-STAR trafiają w pierwszej kolejności do programu Alta ADVANTAGE (okres 6-cio miesięcznej karencji), później są dostępne dla stad spoza programu. Wiarygodność wyceny na poziomie 75% dla produkcji i pokroju. Używając grupy 5 buhajów wiarygodność wzrasta do 95%.

To optymalny postęp genetyczny wynikający z oceny genomowej, którą posiada każdy buhaj FUTURE STAR. Przyznawana jest ona za wyjątkowe cechy produkcyjne, zdrowotne i pokrojowe oraz uzupełniana o rzeczywistą płodność i łatwość wycieleń. Mammy pewność, że buhaje w tym programie odznaczają się wysoką rzeczywistą płodnością oraz informacjami o łatwości wycieleń.

Alta jest największym importerm i dostawcą nasienia rasy JE w Polsce. Zapytaj o pełną ofertę nasienia rasy JE.



AltaMERLIN

011JE01310

ZIMM ALTAMERLIN

CHARLEMAGNE X FASTRACK X TBONE

JEUSAM000067097790 | ur. 05.10.2015

Kappa-Casein BB | Beta-Casein A2A2 | BBR 100

Haplotypy JH1F

aAa 342 | DMS 123,234 | GFI 9.3 %

Aktualna wycena USA-201908

CDCB & AJCA Genetic Evaluations 08/2019

Pokrój Wycena na 0 Liczba córek 0 Stada (78% Rel)

Wzrost	Budowa	Typ mleczny	Poch.zadu	Szer.zadu	Tyln.nogi z boku	Ustaw.racic	Przód wymienia	Wys.wymienia	Szer.wymienia	Więzadło	Głębokość	Przednie strzyk.	RTP – Side View	RTP – Rear View	Dług.strzyk.
+1.7	+25.76														
+2.4 Wysoki	+0.9 Mocna	+0.4 Lekki	+1.6 Spadzisty	+1.2 Szeroki	0.0 Pionowe	+0.8 Strome	+2.5 Mocny	+2.0 Wysokie	+0.3 Szerokie	-0.2 Słabe	+2.8 Płytkie	+1.2 Zbieżne	-0.5 Rozbieżne	-0.2 Rozbieżne	-0.1 Krótkie

JPI	94	CMS	338
-----	-----------	-----	------------

PRODUKCJA

Mleko	+750 Lbs	77% Powtarz.
Białko	+30 Lbs	+0.01%
Tłuszcz	+42 Lbs	+0.03%
NMS	+\$325	

Wycena na 1 Liczba córek 0 Stada (100% córek w US)

Przewaga mleka	
Przewaga tłuszczu	
Przewaga białka	

CECHY ZDROWOTNE

Prod. życiowa	+2.9	Plodność córek	-2.5
Żywotność	-0.2	Wsp.zacieleń krów	-4.3
Komórki somatyczne	+2.94	Wsp.zacieleń jałówek	-1.1

Rodowód

O.	DUTCH HOLLOW CHARLEMAGNE
M.	HER-MAN FASTRACK MAGNET-ET
O.M.	BW FASTRACK-ET
M.M.	THREE VALLEYS TBONE C MAYBELL-ET
O.O.M.	RICHIES JACE TBONE A364
M.M.M	THREE VALLEYS COUNTRY MAID 3-ET

Zapytaj o pełną ofertę nasienia ras mięsnych.



CML Notorious 617D

Registration: MC710202
NAAB Code: 011CH01024

CML Diablo 2X X GERRARD MONTEZUMA 6T

Breed: Charolais
Birth: 1/1/2016

CHAROLAISE

Pedigree



EPDs

CANADIAN CHAROLAIS ASSOCIATION - 2/2019													
	CE	BW	WW	YW	Milk	MCE	MTL	SC	CW	REA	Fat	MARB	LY
EPD	4.7	0.5	38	80	24		43		17	0.2	1.014	-0.64	0.68
ACC	35	60	40	33	28		32		18	21	20	19	0
TOP (%)	50	35	75	60	25		50		50	100	85	95	95

TENNISON

011B500688

SHILOH GL TENNISON ET | GET LUCKY X CADENCE
85840M003146270215 | ur. 11/6/2017
aaA | EFI 8.0 %
Kappa-Caseln; BB - Beta-Caseln; A1A2
CDCB & BSCBA Genetic Evaluations 04/2019

POKRÓJ (Wycena na 0 Liczba córek 0 Stada)

	-2	-1	0	1	2	
Wzrost						+0.20 Wysoki
Budowa						0.00 Delikatna
Typ mleczny						-0.70 Mocny
Poch.zadu						+0.30 Spadzisty
Szer.zadu						0.00 Wąski
Tyln.nogi z boku						+0.30 Łukowate
Ustaw.racic						+0.10 Strome
Zaw. przed. wymie						+1.10 Mocny
Wys.wymienia						+1.20 Wysokie
Szer.wymienia						+0.80 Szerokie
Więzadło						-0.10 Slabe
Głębokość						+0.60 Płytkie
Przednie strzyk.						+0.60 Zbieżne
Dług.strzyk.						+0.20 Długie

PPR 115

CM\$ 315



BROWN SWISS

POKRÓJ

PTAT	0.50	UDC	0.67
Error to Translate	-0.02	Powtarz.	58%

PRODUKCJA (0 Liczba córek 0 Stada)

Mleko	766 Lbs	Powtarz.	60%
Białko	25 Lbs	NMS	\$ 306
Tłuszcz	21 Lbs	-0.04%	

ZDROWIE

Produkcja życiowa	3.7	Plodność córek	0.8
Żywotność	+1.1	Wsp.zacieleń krów	0.8
Komórki somatyczne	2.73	Współ. zacieleń jałówek	1.3

WYCIELENIA

Łatw.wyc.buhaja	5.5	44 % R	0 Obserw.
Łatw.wyc.córek	3.7	37 % R	0 Obserw. 0 Córki



Square-D PF Timeline 237W

Registration: CHA PC02930348
NAAB Code: 011HP1007

Triple-A 14M Stocky 34S X WILGOR 55K NORTHEASTERN OL 2N (DLF IEF HYF)

Breed: Polled Hereford
Birth: 2/28/2009

HEREFORD

Pedigree



EPDs

CANADIAN HEREFORD ASSOCIATION - 1/2019															
	CE	BW	WW	YW	MILK	TM	CEM	SC	CW	UB	TS	FM	RFI	FAT	MARB
EPD	3.4	3.9	58.4	87.5	22.5	51.7	0.4	1	99.6	6	1.2	101	107.2	-0.003	0.41
ACC	26	36	27	27	16		12	8	11	10	12	10	11	3	3
TOP (%)	35	70	25	40	60	45	70	35	35	95	35	80	70	25	40

Jarosław Dmowski

Manager Alta Polska Sp. z o.o.

Jaroslaw.Dmowski@altagenetics.com | kom. 512 033 337

Polska północno-wschodnia:

Krzysztof Mazurczak

sales team leader, EAM

Krzysztof.Mazurczak@altagenetics.com | kom. 604 061 635

Cezary Czarnecki

doradca hodowlany, DSM

Cezary.Czarnecki@altagenetics.com | kom. 504 472 470

województwo: kujawsko-pomorskie, pomorskie, zachodniopomorskie

Ilona Szydlik

doradca hodowlany, DSM

Ilona.Szydlik@altagenetics.com | kom. 519 498 428

województwo: mazowieckie, podlaskie, lubelskie

Karol Brzeziński

doradca hodowlany, DSM

Karol.Brzezinski@altagenetics.com | kom. 789 444 678

województwo: mazowieckie, podlaskie

Łukasz Krasieński

doradca hodowlany, DSM

Lukasz.Krasinski@altagenetics.com | kom. 730 900 232

województwo: kujawsko-pomorskie, pomorskie

Marek Słuchocki

doradca hodowlany, DSM

Marek.Sluchocki@altagenetics.com | kom. 797 397 811

województwo: podlaskie, warmińsko-mazurskie

Robert Stanisławski

doradca hodowlany, DSM

Robert.Stanislawski@altagenetics.com | kom. 502 391 581

województwo: warmińsko-mazurskie

Polska południowo-zachodnia:

Mateusz Pankowski

sales team leader, EAM

Mateusz.Pankowski@altagenetics.com | kom. 519 130 504

Adam Lasek

doradca hodowlany, EAM

Adam.Lasek@altagenetics.com | kom. 501 396 280

województwo: łódzkie, małopolskie, podkarpackie

Andrzej Maciaszek

doradca hodowlany, DSM

Andrzej.Maciaszek@altagenetics.com | kom. 504 472 548

województwo: lubuskie – północ, wielkopolskie – północ

Marian Mańkowski

doradca hodowlany, EAM

Marian.Mankowski@altagenetics.com | kom. 509 743 935

województwo: dolnośląskie, śląskie, opolskie

Patryk Kaczmarek

doradca hodowlany, DSM

Patryk.Kaczmarek@altagenetics.com | kom. 505 147 529

województwo: świętokrzyskie, łódzkie

Tomasz Janiszewski

doradca hodowlany, DSM

Tomasz.Janiszewski@altagenetics.com | kom. 506 690 049

województwo: wielkopolskie - południe, lubuskie - południe

Robert Stanisławski

specjalista ds. Rozwoju Produktu Alta CowWatch

Robert.Stanislawski@altagenetics.com | kom. 502 391 581

województwo: teren całej Polski

Piotr Sadowski

serwis azotowy na województwa: pomorskie, kujawsko-pomorskie, podlaskie, warmińsko-mazurskie, mazowieckie, łódzkie

Piotr.Sadowski@altagenetics.com | kom. 504 243 414

Tomasz Nowak

serwis azotowy na województwa: zachodniopomorskie, wielkopolskie, lubuskie, dolnośląskie, opolskie, śląskie, małopolskie, świętokrzyskie, podkarpackie

Tomasz.Nowak@altagenetics.com | kom. 513 059 775



Alta Polska Sp. z o.o.

ul. Katarzynów 3; 99-400 Łowicz

tel. 46 837 39 03

www.altagenetics.com | biuro@altagenetics.pl